

# VETRI NICHAYAM

Guidance for competitive exams

HOME TNPSC ▾ G.K ▾ G.T ▾ HISTORY ▾ SCIENCE ▾ ECONOMICS ▾ QANSWERS ▾ CONSTITUTION ▾ CALL FOR

Home > dinamalar question answer > gk q.a > tnpSC model question answers > டி.என்.பி.எஸ்.சி

## TNPSC - Model Question Answers-33

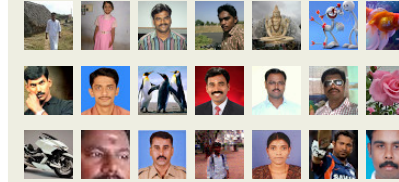
Friday, 15 February 2013 0 comments

[like](#) [Share](#) [Sign Up](#) to see what your friends like.

தேர்வுக்கு தயாராகி வரும் தோழர்களுக்கு வணக்கம்.. பல தினசரி செய்தித்தாள்களில் வந்த டி.என்.பி.எஸ்.சி மாதிரி வினாக்கள் இங்கே கொடுக்கப்படுகின்றன. அந்த வகையில் தினமலர் இதழில் வெளியான டி.என்.பி.எஸ்.சி மாதிரி வினா விடைகள் இப்போது பிரசுரிக்கப்படுகிறது. பதிவுகளை தவறவிடாமல் தொடர்ந்து புதிய பதிவுகளை வாசிக்க விரும்புவோர் மின்னஞ்சலை பதிவு செய்து தங்களை தளத்தோடு இணைந்துகொள்ளுங்கள்.

### FOLLOWERS

Followers (91) [Next](#)



[Follow](#)



454 readers  
BY FEEDBURNER



Subscribe here to get new updates

Enter your email address

[Sign Up](#)

### SEARCH THIS BLOG

Topics :

[Choose Categories](#)

### POPULAR POSTS

TNPSC - பொருளாதாரம்- முக்கிய வினா விடைகள்-1

1.ஆபரேஷன் பிளட் என்பது எதனை குறிக்கும்?  
பால்வள மேம்பாடு

TNPSC - Model Question Answers-244

8. எனாமல் என்பது  
அ) ஈயச்செந்துாரம்  
ஆ) ஈயக்கார்பனேட்  
இ) ஈயக் குரோமேட்  
ஈ) சிலிகான் சேர்மங்கள்

9. துப்பாக்கி குண்டில் இருக்கும் உலோகம்  
அ) காரியம் ஆ) செம்பு  
இ) எஃகு ஈ) துத்தநாகம்

10. கரிமவேதியியலில் இருப்பது  
அ) நைட்ரஜன் ஆ) ஆக்சிஜன்  
இ) ஹைட்ரஜன் ஈ) கார்பன்

11. மகாத்மா காந்தி தேசிய ஊரக வேலைவாய்ப்புத் திட்டம் நடைமுறைப்படுத்தப்பட்ட ஆண்டு  
அ) 2007 ஆ) 2010  
இ) 2009 ஈ) 2008

12. ஜி.நா.வின் கொடியில் எம்மரத்தின் கிளைகள் இடம் பெற்றுள்ளன  
அ) ஆலிவ் ஆ) மேப்பிள்  
இ) தென்னை ஈ) யூக்கலிப்டஸ்

13. மனிதன் அறிந்த முதல் உலோகம்  
அ) வெள்ளி ஆ) இரும்பு  
இ) தங்கம் ஈ) தாமிரம்

14. 96-வது இந்திய அறிவியல் மாநாடு நடைபெற்ற இடம்.  
அ) சென்னை ஆ) ஷில்லாங்  
இ) ஐதராபாத் ஈ) டில்லி

15. ஏழு மலைகளின் நகரம்  
அ) ரோம் ஆ) வியன்னா  
இ) காபூல் ஈ) ஸ்தூநகர்

16. கொடுக்கப்பட்ட பின்னங்களில் மிகப்பெரியது  
அ) 2/5 ஆ) 4/11  
இ) 3/7 ஈ) 3/8

17. அழுத்தம் அதிகரிப்பதால் ஒரு திரவத்தின் கொதிநிலை  
அ) அதிகரிக்கும் ஆ) குறையும்  
இ) முதலில் அதிகரித்து பின் குறையும்  
ஈ) முதலில் குறைந்து பின் அதிகரிக்கும்

18. நியூட்ரானை கண்டறிந்தவர்  
அ) ரூதர்போர்டு  
ஆ) கோல்ட்ஸ்டீன்  
இ) போர்-பரி ஈ) சாட்விக்

19. வெள்ளை யானைகளின் நாடு  
அ) தாய்லாந்து ஆ) நார்வே  
இ) பின்லாந்து ஈ) இந்தியா

20. 17+19+21+----30 இத்தொடரின் கூட்டுப்பலன்  
அ) 3017 ஆ) 3000  
இ) 1398 ஈ) 1380

21. இந்தியாவின் மிகப்பெரிய பொதுத்துறை வங்கி  
அ) யூனியன் வங்கி  
ஆ) ஸ்டேட் பாங்க் ஆப் இந்தியா  
இ) இந்தியன் வங்கி  
ஈ) ஸ்டேட் பாங்க் ஆப் மைசூர்

விடைகள்  
8) அ 9) அ 10) ஈ 11) இ  
12) அ 13. ஈ 14) ஆ 15) அ  
16) இ 17) அ 18) ஈ 19) அ  
20) ஈ 21) ஆ

**தின**  
தேர்வுக்கு தயாராகி வரும் தோழர்களுக்கு வணக்கம்.. பல தினசரி செய்தித்தாள்களில் வந்த டி.என்.பி.எஸ்.சி மாதிரி வினாக்கள் இங்கே கொடுக்கப்படுகின்ற...

**நீதி**  
TNPSC - Model Question Answers-150  
தேர்வுக்கு தயாராகி வரும் தோழர்களுக்கு வணக்கம்.. பல தினசரி செய்தித்தாள்களில் வந்த டி.என்.பி.எஸ்.சி மாதிரி வினாக்கள் இங்கே கொடுக்கப்படுகின்ற...

**தேர்வு**  
TNPSC - Model Question Answers-1  
தேர்வுக்கு தயாராகி வரும் தோழர்களுக்கு வணக்கம்.. பல தினசரி செய்தித்தாள்களில் வந்த டி.என்.பி.எஸ்.சி மாதிரி வினாக்கள் இங்கே கொடுக்கப்படுகின்ற...

**புவி**  
TNPSC - புவியியல் - முக்கிய வினா விடைகள் - 1  
புவியியல் - முக்கிய வினா விடைகள் வணக்கம் தோழர்களே.. இந்தப்பக்கத்தில் புவியியல் பகுதியின் முக்கிய வினாக்கள் இடம்பெறுக...

**RECENT POSTS**  
Powered by Blogger.

dinamalar question answer, gk, tnpsc model question answers, டி.என்.பி.எஸ்.சி,மாதிரி வினாத்தாள்,

« Prev Post Home Next Post »  
Download As PDF  
Share this article : like 0 Tweet Share

454 readers BY FEEDBURNER



Subscribe here to get new updates

Enter your email address

Sign Up

வெற்றி நிச்சயம்  
367 likes

Like Page Share


Be the first of your friends to like this

Posted by admin at 23:25   

Labels: [dinamalar question answer](#), [gk q.a](#), [tnpsc model question answers](#), [டி.என்.பி.எஸ்.சி](#), [மாதிரி வினாத்தாள்](#)

### Post a Comment

Enter your comment...

 Comment as: Google Account ▾