

# VETRI NICHAYAM

Guidance for competitive exams

HOME TNPSC ▾ G.K ▾ G.T ▾ HISTORY ▾ SCIENCE ▾ ECONOMICS ▾ QANSWERS ▾ CONSTITUTION ▾ CALL FOR

Home > dinamalar question answer > gk q.a > tnpSC model question answers > டி.என்.பி.எஸ்.சி >

## TNPSC - Model Question Answers-35

Friday, 15 February 2013 0 comments

[like](#) [Share](#) [Sign Up](#) to see what your friends like.

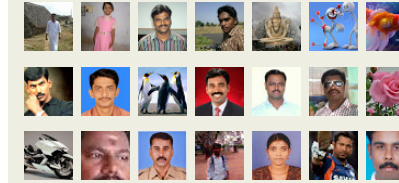
தேர்வுக்கு தயாராகி வரும் தோழர்களுக்கு வணக்கம்.. பல தினசரி செய்தித்தாள்களில் வந்த டி.என்.பி.எஸ்.சி மாதிரி வினாக்கள் இங்கே கொடுக்கப்படுகின்றன. அந்த வகையில் தினமலர் இதழில் வெளியான டி.என்.பி.எஸ்.சி மாதிரி வினா விடைகள் இப்போது பிரசுரிக்கப்படுகிறது. பதிவுகளை தவறவிடாமல் தொடர்ந்து புதிய பதிவுகளை வாசிக்க விரும்புவோர் மின்னஞ்சலை பதிவு செய்து தங்களை தளத்தோடு இணைந்துகொள்ளுங்கள்.

# தின மலர்

தலைப்பு : டி.வி. ராமசுப்பிரமணியன்

### FOLLOWERS

Followers (91) [Next](#)



[Follow](#)



456 readers  
BY FEEDBURNER



Subscribe here to get new updates

Enter your email address

[Sign Up](#)

### SEARCH THIS BLOG

 [Search](#)

Topics :

[Choose Categories](#)

### POPULAR POSTS

TNPSC - பொருளாதாரம்- முக்கிய வினா விடைகள்-1

1.ஆபரேஷன் பிளட் என்பது எதனை குறிக்கும்?  
பால்வள மேம்பாடு

TNPSC - Model Question Answers-244

35. ராஜாஜி சட்டத்தை மீறி உப்பு எடுத்த இடம்  
அ) திருப்பூர் ஆ) மணியாச்சி  
இ) சென்னை ஈ) வேதாரண்யம்

36. தேயிலை அதிகமாக உற்பத்தி செய்யும் மாநிலம்  
அ) தமிழகம் ஆ) கர்நாடகா  
இ) அசாம் ஈ) கேரளா

37. கப்பல் கட்டும் தொழிற்சாலை அமைந்துள்ள இடம்  
அ) பெங்களூரு ஆ) ஐதராபாத்  
இ) கொச்சி ஈ) வாரணாசி

38. தாவர செல்லில் டி.என்.ஏ., காணப்படும் பகுதி.  
அ) பசுங்கனிகம்  
ஆ) மைட்டோகாண்ட்ரியா  
இ) உட்கரு ஈ) இவை அனைத்தும்

39. ஒரு மரத்தின் வயதினை எவ்வாறு கணக்கிடலாம்  
அ) அதன் உயரத்தினை அளத்தல்  
ஆ) அதன் விட்டத்தை அளத்தல்  
இ) அதன் செல் சாறினை ஆய்வு செய்தல்  
ஈ) அதன் வளர்ச்சி வளையங்களை எண்ணுதல்

40. பாரதீய துறைமுகம் அமைந்து உள்ள இடம்.  
அ) ஆந்திரா ஆ) கர்நாடகம்  
இ) ஒடிசா ஈ) தமிழகம்

41. வங்கப்பிரிவினை எப்பொழுது ரத்து செய்யப்பட்டது  
அ) 1908 ஆ) 1906  
இ) 1910 ஈ) 1911

42. மரபியல் எனப்படுவது எதனைப் பற்றிப் படிப்பது  
அ) செல் பகுப்பு  
ஆ) உயிர் இனங்களின் வளர்ச்சி மற்றும் மாற்றம்  
இ) இனப்பெருக்கம்  
ஈ) பாரம்பரியப் பண்புகளின் செயல்முறை

43. மனித உடலில் காணப்படும் மிகப்பெரிய சுரப்பி  
அ) கல்லீரல்  
ஆ) கணையம்  
இ) உமிழ்நீர் சுரப்பி  
ஈ) தைராய்டு

44. மின்புலங்களால் விலக்க மடையாத கதிர்கள்  
அ) ஆல்பா கதிர்கள்  
ஆ) பீட்டா கதிர்கள்  
இ) காமா கதிர்கள்  
ஈ) நேர் மின் கதிர்கள்

45. 80 சதவீதம் காப்பி பயிரிடப்படும் இடம்  
அ) கேரளா ஆ) கர்நாடகம்  
இ) சேர்வராயன் குன்றுகள்  
ஈ) நீலகிரி

46. தமிழகத்தில் பெட்ரோலியம் கிடைக்கும் டெல்டா பகுதி  
அ) தாமிரபரணி ஆ) வைகை  
இ) பாலாறு ஈ) காவிரி

விடைகள்

35) ஈ 36) இ 37) இ 38) ஈ  
39) ஈ 40) இ 41) ஈ 42) ஈ  
43) அ 44) இ 45) ஆ 46) ஈ

தின

தேர்வுக்கு தயாராகி வரும் தேழர்களுக்கு வணக்கம்.. பல தினசரி செய்தித்தாள்களில் வந்த டி.என்.பி.எஸ்.சி மாதிரி வினாக்கள் இங்கே கொடுக்கப்படுகின்ற...



TNPSC - Model Question Answers-150

தேர்வுக்கு தயாராகி வரும் தேழர்களுக்கு வணக்கம்.. பல தினசரி செய்தித்தாள்களில் வந்த டி.என்.பி.எஸ்.சி மாதிரி வினாக்கள் இங்கே கொடுக்கப்படுகின்ற...



TNPSC - Model Question Answers-1

தேர்வுக்கு தயாராகி வரும் தேழர்களுக்கு வணக்கம்.. பல தினசரி செய்தித்தாள்களில் வந்த டி.என்.பி.எஸ்.சி மாதிரி வினாக்கள் இங்கே கொடுக்கப்படுகின்ற...



TNPSC - புவியியல் - முக்கிய வினா விடைகள் - 1

புவியியல் - முக்கிய வினா விடைகள் வணக்கம் தேழர்களே.. இந்தப்பக்கத்தில் புவியியல் பகுதியின் முக்கிய வினாக்கள் இடம்பெறுக...

RECENT POSTS

Powered by Blogger.

dinamalar question answer, gk q.a, tnpSC model question answers, டி.என்.பி.எஸ்.சி, மாதிரி வினாத்தாள்,

இப்பக்கத்தை டவுன்லோடு செய்ய கீழே இருக்கும் இணைப்பில் செல்லவும்.

« Prev Post

Home

Next Post »

Download As PDF


Share this article : [like 0](#) [Tweet](#) [Share](#)



Subscribe here to get new updates

Enter your email address

Sign Up



வெற்றி நிச்சயம்  
367 likes

Like Page Share


Be the first of your friends to like this

Posted by admin at 23:30    

Labels: [dinamalar question answer](#), [gk q.a](#), [tnpsc model question answers](#), [டி.என்.பி.எஸ்.சி](#), [மாதிரி வினாத்தாள்](#)

### Post a Comment

Enter your comment...

 Comment as: Google Account ▾

Publish Preview