

VETRI NICHAYAM

Guidance for competitive exams

HOME TNPSC G.K G.T HISTORY SCIENCE ECONOMICS QANSWERS CONSTITUTION CALL FOR

Home > dinamalar question answer > gk q.a > gt q.a > tnpSC model question answers > டி.என்.பி.எஸ்.சி

TNPSC - Model Question Answers-50

Monday, 18 February 2013 0 comments

[like](#) [Share](#) [Sign Up](#) to see what your friends like.

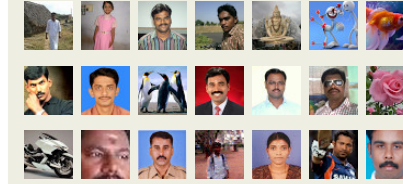
தேர்வுக்கு தயாராகி வரும் தோழர்களுக்கு வணக்கம்.. பல தினசரி செய்தித்தாள்களில் வந்த டி.என்.பி.எஸ்.சி மாதிரி வினாக்கள் இங்கே கொடுக்கப்படுகின்றன. அந்த வகையில் தினமலர் இதழில் வெளியான டி.என்.பி.எஸ்.சி மாதிரி வினா விடைகள் இப்போது பிரசுரிக்கப்படுகிறது. பதிவுகளை தவறவிடாமல் தொடர்ந்து புதிய பதிவுகளை வாசிக்க விரும்புவோர் மின்னஞ்சலை பதிவு செய்து தங்களை தளத்தோடு இணைத்துக்கொள்ளுங்கள்.

தின மலர்

தலைப்பு : டி.வி. சாஸ்திரி

FOLLOWERS

Followers (91) [Next](#)



[Follow](#)



452 readers
BY FEEDBURNER



Subscribe here to get new updates

Enter your email address

[Sign Up](#)

SEARCH THIS BLOG

 [Search](#)

Topics :

[Choose Categories](#)

POPULAR POSTS

TNPSC - பொருளாதாரம்- முக்கிய வினா விடைகள்-1

1.ஆபரேஷன் பிளட் என்பது எதனை குறிக்கும்?
பால்வள மேம்பாடு

TNPSC - Model Question Answers-244

பொதுத் தமிழ்

99. மரபுப்பிழையற்ற தொடரைத் தேர்ச

- அ) ஆந்தை சுத்துகிறது; புலி பிளிற்றுசிறது
ஆ) ஆந்தை அலறுகிறது; புலி உறுமுசிறது
இ) ஆந்தை கூவுகிறது; புலி கனைக்கிறது
ஈ) ஆந்தை சுதுகிறது; புலி கர்ஜிக்கிறது

100. மரபுப்பிழையற்ற தொடரைத் தேர்ச

- அ) செவத்துல கை வைக்காதே
ஆ) சுவரில் கை வைக்காதே
இ) சுவரில் கை வைக்காதே
ஈ) சுவற்றில் கை வைக்காதே

விடைகள்

99.(ஆ) 100.(இ)

பொது அறிவு

1) மதுபானங்களில் உள்ள ஆல்கஹால் எது

- அ) மெத்தில் ஆல்கஹால்
ஆ) எத்தில் ஆல்கஹால்
இ) CH₃COOH ஈ) HCOOH

2) பனிக்கட்டி போன்ற அசிட்டிக் அமிலம்

- அ) 10 % அசிட்டிக் அமிலம்
ஆ) 50 % அசிட்டிக் அமிலம்
இ) 90 % அசிட்டிக் அமிலம்
ஈ) 100 % அசிட்டிக் அமிலம்

3) சலவைசோடா எத்தன்மை உடையது

- அ) அமிலத்தன்மை
ஆ) காரத்தன்மை

இ) நடுநிலைத்தன்மை
ஈ) இவை அனைத்தும்

4) சலவைத்தாளின் வாய்ப்பாடு எது

- அ) CaCl₂ ஆ) mgcl₂
இ) CaOCl₂ ஈ) CaO

5) சிமென்டில் அதிக அளவு உள்ள ஆக்சைடு எது

- அ) SiO₂ ஆ) Fe₂O₃
இ) Al₂O₃ ஈ) CaO

6) கண்ணாடியை அரிக்கும் அமிலம் எது

- அ) HCL ஆ) H₂SO₄
இ) HF ஈ) HNO₃

7) ஹேபர் முறையில் வினையூக்கியாக பயன்படுவது எது

- அ) பித்தளை ஆ) பிளாட்டினம்
இ) இரும்பு ஈ) MnO₂

8) சோடா பானத்தில் உள்ள அமிலம் எது

- அ) பார்மிக் அமிலம்
ஆ) அசிட்டிக் அமிலம்
இ) கார்பானிக் அமிலம்
ஈ) லாக்டிக் அமிலம்

9) வளிமண்டலத்தில் உள்ள ஆக்சிஜன் சதவீதம் எவ்வளவு

- அ) 78% ஆ) 21%
இ) 4% ஈ) 10%

10) வயிற்றில் சுரக்கும் அமிலம் எது

- அ) HNO₃ ஆ) H₂SO₄
இ) HCl ஈ) HCOOH

விடைகள்

1. ஆ 2. ஈ 3. ஆ
4. இ 5. ஈ 6. இ
7. இ 8. இ 9. ஆ 10. இ

இப்பக்கத்தை டவுன்லோடு செய்ய கீழே இருக்கும் இணைப்பில் செல்லவும்.

« Prev Post

Home

Next Post »

Download As PDF

Share this article : [like 0](#) [Tweet](#) [Share](#)



452 readers
BY FEEDBURNER

தின

தேர்வுக்கு தயாராகி வரும் தோழர்களுக்கு வணக்கம்.. பல தினசரி செய்தித்தாள்களில் வந்த டி.என்.பி.எஸ்.சி மாதிரி வினாக்கள் இங்கே கொடுக்கப்படுகின்ற...



TNPSC - Model Question Answers-150

தேர்வுக்கு தயாராகி வரும் தோழர்களுக்கு வணக்கம்.. பல தினசரி செய்தித்தாள்களில் வந்த டி.என்.பி.எஸ்.சி மாதிரி வினாக்கள் இங்கே கொடுக்கப்படுகின்ற...



TNPSC - Model Question Answers-1

தேர்வுக்கு தயாராகி வரும் தோழர்களுக்கு வணக்கம்.. பல தினசரி செய்தித்தாள்களில் வந்த டி.என்.பி.எஸ்.சி மாதிரி வினாக்கள் இங்கே கொடுக்கப்படுகின்ற...



TNPSC - புவியியல் - முக்கிய வினா விடைகள் - 1

புவியியல் - முக்கிய வினா விடைகள் வணக்கம் தோழர்களே.. இந்தப்பக்கத்தில் புவியியல் பகுதியின் முக்கிய வினாக்கள் இடம்பெறுக...

RECENT POSTS

Powered by Blogger.



Subscribe here to get new updates

Enter your email address

Sign Up



Be the first of your friends to like this

Posted by admin at 01:24

Labels: [dinamalar question answer](#), [gk q.a](#), [gt q.a](#), [tnpsc model question answers](#), [டி.என்.பி.எஸ்.சி](#), [மாதிரி வினாத்தாள்](#)

Post a Comment

Enter your comment...



Comment as: Google Account ▼

Publish

Preview

Support : [Cara Gampang](#) | [Creating Website](#) | [Johny Template](#) | [Mas Templatea](#) | [Pusat Promosi](#)
Copyright © 2011. TNPSC guidance - All Rights Reserved

Template Created by [Creating Website](#) Modify by [CaraGampang.Com](#)
Proudly powered by [Blogger](#)