

VETRI NICHAYAM

Guidance for competitive exams

HOME TNPSC G.K G.T HISTORY SCIENCE ECONOMICS QANSWERS CONSTITUTION CALL FOR

Home > dinamalar question answer > gk q.a > tnpSC model question answers > டி.என்.பி.எஸ்.சி

TNPSC - Model Question Answers-55

Monday, 18 February 2013 0 comments

[like](#) [Share](#) Sign Up to see what your friends like.

தேர்வுக்கு தயாராகி வரும் தோழர்களுக்கு வணக்கம்.. பல தினசரி செய்தித்தாள்களில் வந்த டி.என்.பி.எஸ்.சி மாதிரி வினாக்கள் இங்கே கொடுக்கப்படுகின்றன. அந்த வகையில் தினமலர் இதழில் வெளியான டி.என்.பி.எஸ்.சி மாதிரி வினா விடைகள் இப்போது பிரசுரிக்கப்படுகிறது. பதிவுகளை தவறவிடாமல் தொடர்ந்து புதிய பதிவுகளை வாசிக்க விரும்புவோர் மின்னஞ்சலை பதிவு செய்து தங்களை தளத்தோடு இணைத்துக்கொள்ளுங்கள்.

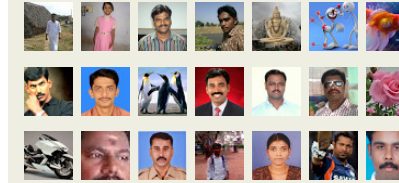
தின மலர்

தலைப்பு : டி.வி. சாங்கையர்

இப்பக்கத்தை டவுன்லோடு செய்ய கீழே இருக்கும் இணைப்பில் செல்லவும்.

FOLLOWERS

Followers (91) [Next](#)



[Follow](#)



454 readers
BY FEEDBURNER



Subscribe here to get new updates

Enter your email address

[Sign Up](#)

SEARCH THIS BLOG

 [Search](#)

Topics :

[Choose Categories](#)

POPULAR POSTS

TNPSC - பொருளாதாரம்- முக்கிய வினா விடைகள்-1

1.ஆபரேஷன் பிளட் என்பது எதனை குறிக்கும்?
பால்வள மேம்பாடு

TNPSC - Model Question Answers-244

61. மதுரை கொண்டான் என்ற சிறப்பு பெயர் பெற்றவர்
அ) விஜயாலய சோழன்
ஆ) ஆதித்த சோழன்
இ) முதலாம் பராந்தக சோழன்
ஈ) முதலாம் ராஜராஜ சோழன்

62. காந்தியடிகளின் அரசியல் குரு
அ) கோகலே
ஆ) லாலா லஜபதிராய்
இ) திலகர் ஈ) பாரதியார்

63. “நியூ இந்தியா” என்ற பத்திரிகையை தொடங்கியவர்
அ) காந்திஜி
ஆ) அன்னிபெசன்ட்
இ) சரோஜினி நாயுடு
ஈ) பாரதியார்

64. கருப்புச் சட்டம் என கருதப் பட்டது
அ) மின்டோ மார்லி சட்டம்
ஆ) சதி ஒழிப்பு சட்டம்
இ) ரவுலட் சட்டம்
ஈ) பத்திரிகை சட்டம்

65. ஆற்காட்டு வீரர் என அழைக்கப் பட்டவர்
அ) கவுண்ட் லாலி
ஆ) டியூப்ளே
இ) ராபர்ட் கிளைவ்
ஈ) சர் அயர் கூட்

66. பீகாரின் துயரம் என்று அழைக்கப் படும் ஆறு
அ) மகாநதி ஆ) கோசி
இ) பிரம்மபுத்திரா ஈ) கங்கை

67. ஏஞ்சல் நீர்வீழ்ச்சி அமைந்துள்ள இடம்
அ) வெனிசுலா
ஆ) தென் ஆப்பிரிக்கா
இ) ஹைஜிரியா
ஈ) லாஸ் ஏஞ்சல்ஸ்

68. யுனெஸ்கோ நிறுவனத்தின் தலைமையகம் எங்குள்ளது
அ) லண்டன் ஆ) ஜெனிவா
இ) வாஷிங்டன் ஈ) பாரிஸ்

69. டால் ஏரி உள்ள இடம்
அ) கொடைக்கானல்
ஆ) காஷ்மீர்
இ) கேரளா
ஈ) குஜராத்

70. உலகின் இரண்டாவது மிக பெரிய கண்டம்
அ) ஆசியா
ஆ) ஆஸ்திரேலியா
இ) ஆப்பிரிக்கா
ஈ) சீனா

71. இந்தியாவின் இருப்பிடம்
அ) தென்கிழக்கு ஆசியா
ஆ) மேற்கு ஆசியா
இ) தெற்கு ஆசியா
ஈ) மத்திய ஆசியா

விடைகள்
61) இ 62) அ 63) ஆ
64) இ 65) இ 66) ஆ
67) அ 68) ஈ 69) ஆ
70) இ 71) இ

தின

தேர்வுக்கு தயாராகி வரும் தேழர்களுக்கு வணக்கம்.. பல தினசரி செய்தித்தாள்களில் வந்த டி.என்.பி.எஸ்.சி மாதிரி வினாக்கள் இங்கே கொடுக்கப்படுகின்ற...



TNPSC - Model Question Answers-150
தேர்வுக்கு தயாராகி வரும் தேழர்களுக்கு வணக்கம்.. பல தினசரி செய்தித்தாள்களில் வந்த டி.என்.பி.எஸ்.சி மாதிரி வினாக்கள் இங்கே கொடுக்கப்படுகின்ற...



TNPSC - Model Question Answers-1
தேர்வுக்கு தயாராகி வரும் தேழர்களுக்கு வணக்கம்.. பல தினசரி செய்தித்தாள்களில் வந்த டி.என்.பி.எஸ்.சி மாதிரி வினாக்கள் இங்கே கொடுக்கப்படுகின்ற...



TNPSC - புவிவியல் - முக்கிய வினா விடைகள் - 1
புவிவியல் - முக்கிய வினா விடைகள் வணக்கம் தேழர்களே.. இந்தப்பக்கத்தில் புவிவியல் பகுதியின் முக்கிய வினாக்கள் இடம்பெறுக...

RECENT POSTS

Powered by Blogger.

[« Prev Post](#)

[Home](#)

[Next Post »](#)

[Download As PDF](#)

Share this article : [Like 0](#) [Tweet](#) [Share](#)

[t](#) [RSS](#) [f](#) [+1](#) [454 readers](#)
BY FEEDBURNER



Subscribe here to get new updates

Enter your email address

[Sign Up](#)

வெற்றி நிச்சயம்
367 likes
Like Page
Share
Be the first of your friends to like this

Posted by admin at 01:41 [M](#) [e](#) [t](#) [f](#)

Labels: [dinamalar question answer](#), [gk q.a](#), [tnpsc model question answers](#), [டி.என்.பி.எஸ்.சி](#), [மாதிரி வினாத்தாள்](#)

Post a Comment

Enter your comment...

Comment as: [Google Accoun](#) ▼

[Publish](#) [Preview](#)

