

# VETRI NICHAYAM

Guidance for competitive exams

HOME TNPSC ▾ G.K ▾ G.T ▾ HISTORY ▾ SCIENCE ▾ ECONOMICS ▾ QANSWERS ▾ CONSTITUTION ▾ CALL FOR

Home > dinamalar question answer > gt q.a > tnpsc model question answers > டி.என்.பி.எஸ்.சி >

## TNPSC - Model Question Answers-68

Wednesday, 20 February 2013 0 comments

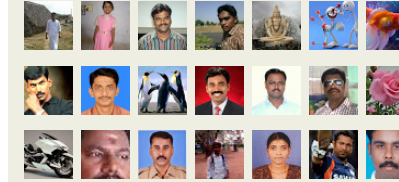
[like](#) [Share](#) [Sign Up](#) to see what your friends like.

தேர்வுக்கு தயாராகி வரும் தோழர்களுக்கு வணக்கம்.. பல தினசரி செய்தித்தாள்களில் வந்த டி.என்.பி.எஸ்.சி மாதிரி வினாக்கள் இங்கே கொடுக்கப்படுகின்றன. அந்த வகையில் தினமலர் இதழில் வெளியான டி.என்.பி.எஸ்.சி மாதிரி வினா விடைகள் இப்போது பிரசுரிக்கப்படுகிறது. பதிவுகளை தவறவிடாமல் தொடர்ந்து புதிய பதிவுகளை வாசிக்க விரும்புவோர் மின்னஞ்சலை பதிவு செய்து தங்களை தளத்தோடு இணைந்துகொள்ளுங்கள்.



### FOLLOWERS

Followers (91) [Next](#)



[Follow](#)



Subscribe here to get new updates

Enter your email address

[Sign Up](#)

### SEARCH THIS BLOG

Search

Topics :

[Choose Categories](#)

### POPULAR POSTS

TNPSC - பொருளாதாரம்- முக்கிய வினா விடைகள்-1

1.ஆபரேஷன் பிளட் என்பது எதனை குறிக்கும்? பால்வள மேம்பாடு

TNPSC - Model Question Answers-244

**138) 'ஞாயிற்றைக் கை மறைப்பார் இல்' - உவமையால் விளக்கப்படும் பொருள்**

- அ) உலகில் நடக்கும் செயல்  
ஆ) உலகில் நடைபெறாத செயல்  
இ) சிறப்புடைய செயல்  
ஈ) இழிவான செயல்

**139) பொருத்துக**

- நூல் நூலாசிரியர்  
1. தொல்காப்பியம்  
அ. தேசிய விநாயகம் பிள்ளை  
2. ஆசிய ஜோதி  
ஆ. கண்ணதாசன்  
3. வேரில் பழுத்த பலா  
இ. தொல்காப்பியர்  
4. சேரமான் காதலி  
ஈ. சமுத்திரம்  
குறியீடுகள்

	1	2	3	4
அ)	இ	ஆ	ஈ	அ
ஆ)	இ	அ	ஈ	ஆ
இ)	ஈ	இ	ஆ	அ
ஈ)	ஈ	அ	இ	ஆ

**140) தொடரும் தொடர்பும் அறிதல்: 'உடம்பார் அழியின் உயிரார் அழிவர்' - இத்தொடரைக் குறிப்பிடுபவர் யார்?**

- அ) திருநீலகண்டர் ஆ) திரு.வி.க.,  
இ) திருவள்ளுவர் ஈ) திருமூலர்

**141) 'மொழி ஞாயிறு' என அழைக்கப்படுபவர் யார்**

- அ) அறிஞர் அண்ணா  
ஆ) தேவநேயப் பாவாணர்  
இ) கலைஞர் கருணாநிதி  
ஈ) கி.ஆ.பெ. விசுவநாதம்

**142) 'ஆ' - ஓரெழுத்து ஒரு மொழியின் உரிய பொருள் தருக**

- அ) காளை ஆ) கடை  
இ) பசு ஈ) சிங்கம்

**143) -----ல் நிரம்பத் தண்ணீர் இருந்தது**

- அ) வள்ளி ஆ) வாலி  
இ) வாழி ஈ) வாளி

**144) நான்தி - பிரித்தெழுதுக**

- அ) நாண் + மதி ஆ) நாள் + மதி  
இ) நான்கு + மதி ஈ) நால் + மதி

**145) 'ஈடி வெண்பா' - என்று போற்றப்படும் நூல்**

- அ) பழமொழி ஆ) உலா  
இ) திருக்குறள் ஈ) சீட்டுக்கவி

**146) ஐந்திலக்கணம் பேசும் நூல்**

- அ) நீவிருத்தம் ஆ) நன்னூல்  
இ) வீரசோழியம் ஈ) வச்சணந்தி மாலை

**147) வீரபுகழ் பாடல்கள் என்ற சிறப்புக்குரிய நூல் எது**

- அ) அகநானூறு ஆ) சங்க இலக்கியம்  
இ) குறுந்தொகை ஈ) திருக்குறள்

**148) 'நீளம்' - பெயர்ச்சொல்லின் வகை அறிக**

- அ) தொழிற்பெயர் ஆ) காலப்பெயர்  
இ) பொருட்பெயர் ஈ) பண்புப்பெயர்

**149) 'உறுபடை' - என்பதன் இலக்கணக் குறிப்பு தேர்க**

- அ) வேற்றுமைத் தொடர்  
ஆ) பெயரெச்சத் தொடர்  
இ) வினையெச்சத் தொடர்  
ஈ) உரிச்சொற்றொடர்

விடைகள்

- 138) ஆ 139) ஆ 140) ஈ 141) ஆ  
142) இ 143) ஈ 144) ஆ 145) இ  
146) இ 147) ஆ 148) ஈ 149) ஈ

தின

தேர்வுக்கு தயாராகி வரும் தேழர்களுக்கு வணக்கம்.. பல தினசரி செய்தித்தாள்களில் வந்த டி.என்.பி.எஸ்.சி மாதிரி வினாக்கள் இங்கே கொடுக்கப்படுகின்ற...



**TNPSC - Model Question Answers-150**

தேர்வுக்கு தயாராகி வரும் தேழர்களுக்கு வணக்கம்.. பல தினசரி செய்தித்தாள்களில் வந்த டி.என்.பி.எஸ்.சி மாதிரி வினாக்கள் இங்கே கொடுக்கப்படுகின்ற...



**TNPSC - Model Question Answers-1**

தேர்வுக்கு தயாராகி வரும் தேழர்களுக்கு வணக்கம்.. பல தினசரி செய்தித்தாள்களில் வந்த டி.என்.பி.எஸ்.சி மாதிரி வினாக்கள் இங்கே கொடுக்கப்படுகின்ற...



**TNPSC - புவியியல் - முக்கிய வினா விடைகள் - 1**

புவியியல் - முக்கிய வினா விடைகள் வணக்கம் தேழர்களே.. இந்தப்பக்கத்தில் புவியியல் பகுதியின் முக்கிய வினாக்கள் இடம்பெறுக...

RECENT POSTS

Powered by Blogger.

இப்பக்கத்தை டவுன்லோடு செய்ய கீழே இருக்கும் இணைப்பில் செல்லவும்.

« Prev Post

Home

Next Post »

Download As PDF

Share this article : [like 0](#) [Tweet](#) [Share](#)



Subscribe here to get new updates



Enter your email address

Sign Up

வெற்றி நிச்சயம்  
367 likes

Like Page Share


Be the first of your friends to like this

Posted by admin at 08:21   

Labels: [dinamalar question answer](#), [gt q.a](#), [tnpsc model question answers](#), [டி.என்.பி.எஸ்.சி](#), [மாதிரி வினாத்தாள்](#)

### Post a Comment

Enter your comment...

 Comment as: Google Account ▾

Publish Preview

Support : [Cara Gampang](#) | [Creating Website](#) | [Johny Template](#) | [Mas Templatea](#) | [Pusat Promosi](#)  
Copyright © 2011. TNPSC guidance - All Rights Reserved

Template Created by [Creating Website](#) Modify by [CaraGampang.Com](#)  
Proudly powered by [Blogger](#)