

VETRI NICHAYAM

Guidance for competitive exams

HOME TNPSC ▾ G.K ▾ G.T ▾ HISTORY ▾ SCIENCE ▾ ECONOMICS ▾ QANSWERS ▾ CONSTITUTION ▾ CALL FOR

Home > dinamalar question answer > gk q.a > tnpSC model question answers > டி.என்.பி.எஸ்.சி

TNPSC - Model Question Answers-92

Wednesday, 20 February 2013 0 comments

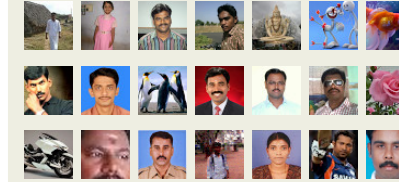
[like](#) [Share](#) [Sign Up](#) to see what your friends like.

தேர்வுக்கு தயாராகி வரும் தோழர்களுக்கு வணக்கம்.. பல தினசரி செய்தித்தாள்களில் வந்த டி.என்.பி.எஸ்.சி மாதிரி வினாக்கள் இங்கே கொடுக்கப்படுகின்றன. அந்த வகையில் தினமலர் இதழில் வெளியான டி.என்.பி.எஸ்.சி மாதிரி வினா விடைகள் இப்போது பிரசுரிக்கப்படுகிறது. பதிவுகளை தவறவிடாமல் தொடர்ந்து புதிய பதிவுகளை வாசிக்க விரும்புவோர் மின்னஞ்சலை பதிவு செய்து தங்களை தளத்தோடு இணைந்துகொள்ளுங்கள்.



FOLLOWERS

Followers (91) [Next](#)



[Follow](#)



452 readers
BY FEEDBURNER



Subscribe here to get new updates

Enter your email address

[Sign Up](#)

SEARCH THIS BLOG

Search

Topics :

[Choose Categories](#)

POPULAR POSTS

TNPSC - பொருளாதாரம்- முக்கிய வினா விடைகள்-1

1.ஆபரேஷன் பிளட் என்பது எதனை குறிக்கும்?
பால்வள மேம்பாடு

TNPSC - Model Question Answers-244

- 4. தொலைக்காட்சி பெட்டியை கண்டுபிடித்தவர்**
 அ) ஜே.எல். பெயர்டு ஆ) ரோஜர்
 இ) ஸ்டீபென்சன் ஈ) பிளமிங்
- 5. ஒரு பொருளின் 6 நாட்களின் விலை ரூ.200, 210, 208, 160, 220, 250 எனில் அதன் வீச்சு**
 அ) ரூ. 208 ஆ) ரூ. 210
 இ) ரூ. 160 ஈ) ரூ. 90
- 6. இந்தியா இறைமைமிக்க சமதர்மம்**

 அ) ஜனநாயகக் குடியரசு
 ஆ) குடியரசு
 இ) மதச்சார்பற்ற குடியரசு
 ஈ) மதச்சார்பற்ற ஜனநாயகக் குடியரசு
- 7. பணலீக்க காலத்தில் பாதிக்கப் படுவது**
 அ) கடன் வாங்கியவர்கள்
 ஆ) கடன் கொடுத்தவர்கள்
 இ) இவர்கள் இருவரும்
 ஈ) இவர்களுள் எவருமில்லர்
- 8. இருசெல் பெயரிடும் முறையை அறிமுகப்படுத்தியவர்**
 அ) பெந்தம் ஆ) ஹீக்கர்
 இ) டார்வின் ஈ) லின்னேயஸ்
- 9. எரித்த எலும்புச் சாம்பல் என்பது**
 அ) கால்சியம் பாஸ்பைடு
 ஆ) கால்சியம் பாஸ்பேட்
 இ) கால்சியம் டை ஹைட்ரஜன் பாஸ்பேட்
 ஈ) கால்சியம் ஆக்ஸைடு
- 10. “சிந்து மக்கள் திராவிட இனத்தைச் சார்ந்தவர்கள்” இது யாருடைய கூற்று**

- அ) டி.டி. கோசாம்பி
 ஆ) ஆர்.டி. பானர்ஜி
 இ) சர் ஜான் மார்ஷல்
 ஈ) சர் மார்ட்டிம் வில்ர்

11. ஷாஜகான் ஆட்சியின் சிறப்பு அம்சம்

- அ) பொருளாதாரச் செழிப்பு
 ஆ) ஆட்சி நிர்வாகத் திறமை
 இ) அயல் நாட்டுக் கொள்கை
 ஈ) கலையும், கட்டடங்களும்

12. கோடைகால கதிர்த் திருப்பம் காணப்படும் நாள்

- அ) டிசம்பர் 22 ஆ) மார்ச் 21
 இ) ஜூன் 21 ஈ) செப்டம்பர் 22

13. கீழ்க்கண்ட வாக்கியங்களை கவனி

- கூற்று (A) : இந்தியாவின் விவசாய உற்பத்தி திறன் மிகவும் குறைவு
 காரணம் (R) : கிராமப்புற விவசாயிகள் பிறப்பதும், இறப்பதும் கடனிலே
 அ) (A) மற்றும் (R) இரண்டும் சரி : (R) என்பது (A) விற்கு சரியான விளக்கம்
 ஆ) (A) மற்றும் (R) இரண்டும் சரி : (R) என்பது (A) விற்கு சரியான விளக்கமல்ல
 இ) (A) சரி : ஆனால் (R) தவறு
 ஈ) (A) தவறு : ஆனால் (R) சரி

விடைகள்:

- 4) அ 5) ஈ 6) ஈ 7) ஆ
 8) ஈ 9) ஆ 10) ஆ 11) ஈ
 12) இ 13) அ

தின

தேர்வுக்கு தயாராகி வரும் தேழர்களுக்கு வணக்கம்.. பல தினசரி செய்தித்தாள்களில் வந்த டி.என்.பி.எஸ்.சி மாதிரி வினாக்கள் இங்கே கொடுக்கப்படுகின்ற...



TNPSC - Model Question Answers-150

தேர்வுக்கு தயாராகி வரும் தேழர்களுக்கு வணக்கம்.. பல தினசரி செய்தித்தாள்களில் வந்த டி.என்.பி.எஸ்.சி மாதிரி வினாக்கள் இங்கே கொடுக்கப்படுகின்ற...



TNPSC - Model Question Answers-1

தேர்வுக்கு தயாராகி வரும் தேழர்களுக்கு வணக்கம்.. பல தினசரி செய்தித்தாள்களில் வந்த டி.என்.பி.எஸ்.சி மாதிரி வினாக்கள் இங்கே கொடுக்கப்படுகின்ற...



TNPSC - புவியியல் - முக்கிய வினா விடைகள் - 1

புவியியல் - முக்கிய வினா விடைகள் வணக்கம் தேழர்களே.. இந்தப்பக்கத்தில் புவியியல் பகுதியின் முக்கிய வினாக்கள் இடம்பெறுக...

RECENT POSTS

Powered by Blogger.

இப்பக்கத்தை டவுன்லோடு செய்ய கீழே இருக்கும் இணைப்பில் செல்லவும்.

« Prev Post

Home

Next Post »

Download As PDF

Share this article : [like 0](#) [Tweet](#) [Share](#)

452 readers BY FEEDBURNER



Subscribe here to get new updates

Enter your email address

Sign Up



Be the first of your friends to like this

Posted by admin at 09:33

Labels: [dinamalar question answer](#), [gk q.a](#), [tnpsc model question answers](#), [டி.என்.பி.எஸ்.சி](#), [மாதிரி வினாத்தாள்](#)

Post a Comment

Enter your comment...



Comment as: Google Account ▼

Publish

Preview

Support : [Cara Gampang](#) | [Creating Website](#) | [Johny Template](#) | [Mas Templatea](#) | [Pusat Promosi](#)
Copyright © 2011. TNPSC guidance - All Rights Reserved

Template Created by [Creating Website](#) Modify by [CaraGampang.Com](#)
Proudly powered by [Blogger](#)