

# VETRI NICHAYAM

Guidance for competitive exams

HOME TNPSC ▾ G.K ▾ G.T ▾ HISTORY ▾ SCIENCE ▾ ECONOMICS ▾ QANSWERS ▾ CONSTITUTION ▾ CALL FOR

Home > dinamalar question answer > gk q.a > tnpSC model question answers > டி.என்.பி.எஸ்.சி

## TNPSC - Model Question Answers-95

Wednesday, 20 February 2013 0 comments

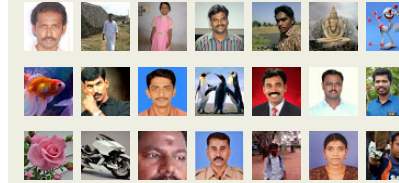
[Like](#) [Share](#) Sign Up to see what your friends like.

தேர்வுக்கு தயாராகி வரும் தோழர்களுக்கு வணக்கம்.. பல தினசரி செய்தித்தாள்களில் வந்த டி.என்.பி.எஸ்.சி மாதிரி வினாக்கள் இங்கே கொடுக்கப்படுகின்றன. அந்த வகையில் தினமலர் இதழில் வெளியான டி.என்.பி.எஸ்.சி மாதிரி வினா விடைகள் இப்போது பிரசுரிக்கப்படுகிறது. பதிவுகளை தவறவிடாமல் தொடர்ந்து புதிய பதிவுகளை வாசிக்க விரும்புவோர் மின்னஞ்சலை பதிவு செய்து தங்களை தளத்தோடு இணைந்துகொள்ளுங்கள்.



### FOLLOWERS

Followers (92) [Next](#)



[Follow](#)



Subscribe here to get new updates

Enter your email address

[Sign Up](#)

### SEARCH THIS BLOG

Search

Topics :

[Choose Categories](#)

### POPULAR POSTS

TNPSC - பொருளாதாரம்- முக்கிய வினா விடைகள்-1

1.ஆபரேஷன் பிளட் என்பது எதனை குறிக்கும்? பால்வள மேம்பாடு

TNPSC - Model Question Answers-244

35) ஜேம்ஸ்பாண்ட் என்ற கதா பாத்திரத்தை உருவாக்கியவர்

- அ) இயான் பிளமிங்  
ஆ) பி.ஜி. வேட்ஹவுஸ்  
இ) பெரி மேசன்  
ஈ) எர்ன்ஸ்டேன்லேகார்டினர்

36) 243, 5, 81, 15, 27, 45, 9, ? இந்த தொடரில் அடுத்த எண் எதுவாக இருக்கும்

- அ) 8 ஆ) 6  
இ) 130 ஈ) 135

37) உலகில் எங்கு அதிகமாக ரப்பர் உற்பத்தி செய்யப்படுகிறது

- அ) சிங்கப்பூர் ஆ) பர்மா  
இ) இந்தியா ஈ) மலேசியா

38) இரண்டாம் உலகத்தமிழ் மாநாடு நடைபெற்ற இடம்

- அ) மதுரை ஆ) கோலாலம்பூர்  
இ) மலேசியா ஈ) சென்னை

39) இந்திய ஜனாதிபதி பதவிக்கு ஒருவர் எத்தனை தடவைகள் போட்டியிடலாம்

- அ) 2 ஆ) 3  
இ) 1 ஈ) இதில் எதுவுமில்லை

40) நம் நாட்டில் ஈயம் கிடைக்கும் இடம் எது

- அ) ராஜஸ்தான்  
ஆ) உத்தரபிரதேசம்  
இ) மத்திய பிரதேசம்  
ஈ) பீகார்

41) கீழ்க்கண்ட அரசர்களை காலத்தின் படி வரிசைபடுத்துக

1. மூன்றாம் நந்திவர்மன்  
2. முதலாம் நரசிம்ம பல்லவன்  
3. முதலாம் பராந்தகன்  
4. விஜயாலய சோழன்  
அ) 2, 1, 4, 3 ஆ) 1, 2, 3, 4  
இ) 2, 3, 4, 1 ஈ) 1, 4, 3, 2

42) சரியாக பொருந்தா இணையை தேர்ந்தெடு

- அ) ஒருர் - ரோஜா மலர்கள்  
ஆ) அரியலூர் - சிமென்ட்  
இ) திருப்பூர் - பின்னலாடைகள்  
ஈ) பெரம்பூர் - உரத் தொழிற்சாலை

43) எது சரியாக பொருந்தியுள்ளது

- அ) கோயாலி - குஜராத்  
ஆ) பரவுனி - உத்தரபிரதேசம்  
இ) திக்பாய் - பீகார்  
ஈ) மதுரா - மேற்கு வங்கம்

44) காடுகளின் பரப்பளவை அதிகமாக உள்ள மாநிலம்

- அ) ஒடிசா  
ஆ) உத்தரபிரதேசம்  
இ) அருணாச்சல பிரதேசம்  
ஈ) மத்திய பிரதேசம்

45) அன்னிபெசன்ட் தொடங்கிய பத்திரிகையின் பெயர்

- அ) பிரிட்டிஷ் இந்தியா  
ஆ) இந்தியா  
இ) நிபூ இந்தியா  
ஈ) யங் இந்தியா

விடைகள்:

- 35) அ 36) ஈ 37) ஈ 38) ஈ  
39) ஈ 40) அ 41) அ 42) ஈ  
43) அ 44) ஈ 45) இ

தின

தேர்வுக்கு தயாராகி வரும் தோழர்களுக்கு வணக்கம்.. பல தினசரி செய்தித்தாள்களில் வந்த டி.என்.பி.எஸ்.சி மாதிரி வினாக்கள் இங்கே கொடுக்கப்படுகின்ற...



TNPSC - Model Question Answers-150

தேர்வுக்கு தயாராகி வரும் தோழர்களுக்கு வணக்கம்.. பல தினசரி செய்தித்தாள்களில் வந்த டி.என்.பி.எஸ்.சி மாதிரி வினாக்கள் இங்கே கொடுக்கப்படுகின்ற...



TNPSC - Model Question Answers-1

தேர்வுக்கு தயாராகி வரும் தோழர்களுக்கு வணக்கம்.. பல தினசரி செய்தித்தாள்களில் வந்த டி.என்.பி.எஸ்.சி மாதிரி வினாக்கள் இங்கே கொடுக்கப்படுகின்ற...



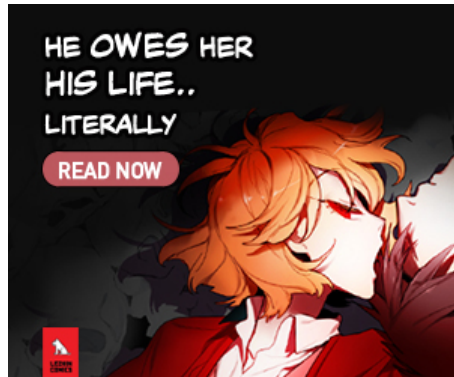
TNPSC - புவியியல் - முக்கிய வினா விடைகள் - 1

புவியியல் - முக்கிய வினா விடைகள் வணக்கம் தோழர்களே.. இந்தப்பக்கத்தில் புவியியல் பகுதியின் முக்கிய வினாக்கள் இடம்பெறுக...

RECENT POSTS

Powered by Blogger.

இப்பக்கத்தை டவுன்லோடு செய்ய கீழே இருக்கும் இணைப்பில் செல்லவும்.



Download As PDF

Share this article :  Like 0

 Share



Subscribe here to get new updates

Enter your email address

Sign Up




வெற்றி நிச்சயம்  
413 likes  
Like Page  
Share  
Be the first of your friends to like this

Posted by admin at 09:40   

Labels: dynamalar question answer, gk q.a, tnpSC model question answers, டி.என்.பி.எஸ்.சி, மாதிரி வினாத்தாள்

Post a Comment

Enter your comment...

 Comment as: Google Account ▾

