

# VETRI NICHAYAM

Guidance for competitive exams

HOME TNPSC G.K G.T HISTORY SCIENCE ECONOMICS QANSWERS CONSTITUTION CALL FOR

Home > dinamalar question answer > gk q.a > tnpSC model question answers > டி.என்.பி.எஸ்.சி

## TNPSC - Model Question Answers-96

Wednesday, 20 February 2013 0 comments

[like](#) [Share](#) Sign Up to see what your friends like.

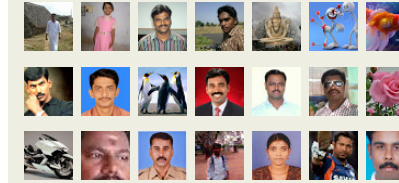
தேர்வுக்கு தயாராகி வரும் தோழர்களுக்கு வணக்கம்.. பல தினசரி செய்தித்தாள்களில் வந்த டி.என்.பி.எஸ்.சி மாதிரி வினாக்கள் இங்கே கொடுக்கப்படுகின்றன. அந்த வகையில் தினமலர் இதழில் வெளியான டி.என்.பி.எஸ்.சி மாதிரி வினா விடைகள் இப்போது பிரசுரிக்கப்படுகிறது. பதிவுகளை தவறவிடாமல் தொடர்ந்து புதிய பதிவுகளை வாசிக்க விரும்புவோர் மின்னஞ்சலை பதிவு செய்து தங்களை தளத்தோடு இணைந்துகொள்ளுங்கள்.

**தீன மலர்**

தலைவர்: டி. வி. சுவாமிநாதர்

### FOLLOWERS

Followers (91) [Next](#)



[Follow](#)



Subscribe here to get new updates

[Sign Up](#)

### SEARCH THIS BLOG

 [Search](#)

Topics :

[Choose Categories](#)

### POPULAR POSTS

TNPSC - பொருளாதாரம்- முக்கிய வினா விடைகள்-1

1.ஆபரேஷன் பிளட் என்பது எதனை குறிக்கும்? பால்வள மேம்பாடு

TNPSC - Model Question Answers-244

58. ஆக்ஸிஜன் அற்ற ரத்த ஓட்ட முடைய இதயம் உள்ள உயிரினம் எது?

- அ) சுறாமீன் ஆ) தவளை  
இ) புறா ஈ) மனிதன்

59. புரதம் என்பது?

- அ) பாலிபெப்டைடு  
ஆ) கொழுப்பு  
இ) சர்க்கரை  
ஈ) கார்போஹைட்ரேட்

60. ஹான்ஸ் கிறிஸ்டியன் கிராம் எதைக் கண்டுபிடித்தார்?

- அ) எய்ட்ஸ் மருந்து  
ஆ) செயற்கை உறுப்புகள்  
இ) போலியோ மருந்து  
ஈ) பாக்கிரியா வண்ணமேற்கும் முறை

61. உலகச் சுற்றுச்சூழல் தினம் அனுசரிக்கப்படும் நாள்?

- அ) ஏப்ரல் 22 ஆ) ஜூன் 5  
இ) ஜூலை 5 ஈ) ஜூலை 7

62. இந்தியாவில் முதல் பொதுத் தேர்தல் நடைபெற்ற ஆண்டு?

- அ) 1950 ஆ) 1951  
இ) 1952 ஈ) 1953

63. ஷா மெக்சர் லெவி வால் நட்சத்திரம் மோதிய கிரகம்?

- அ) செவ்வாய் ஆ) வியாழன்  
இ) வெள்ளி ஈ) சனி

64. ரப்பரை வலிமைப்படுத்துவதற்கு பயன்படுவது?

- அ) ஸ்பான்ஞ்ச் ஆ) குளோரின்  
இ) இரும்பு ஈ) சல்பர்

65. மத்திய கனிம ஆராய்ச்சி கழகம் அமைந்துள்ள இடம் எது?

- அ) ஜாம்ஷெட்பூர் ஆ) புனே  
இ) தன்பாத் ஈ) கட்டாக்

66. ஜி.யு.போப் அவர்களால் ஆங்கிலத்தில் மொழி பெயர்க்கப்பட்ட நூல் எது?

- அ) நற்றிணை ஆ) குறுந்தொகை  
இ) அகநானூறு ஈ) புறநானூறு

67. செல்களில் உள்ள நியூக்ளியசை முதன்முதலில் விளக்கியவர் யார்?

- அ) ராபர்ட் பிரவுன்  
ஆ) போர்ட்டர்  
இ) பாலட்  
ஈ) இதில் யாரும் இல்லை

68. ஆரியர்களின் பூர்வீகம் ஆர்டிக் பகுதி என்று கூறியவர் யார்?

- அ) எஸ்.என்.சென்  
ஆ) நீலகண்ட சால்திரி  
இ) மார்க்ஸ் மூல்லர்  
ஈ) பாலகங்காதர திலகர்

69. மகாவீரர் பிறந்த இடம் எது?

- அ) கபிலவஸ்து ஆ) நேபாளம்  
இ) குண்டக்கிராமம் ஈ) வைசாலி

70. தேளுக்கு இருக்கும் கால்களின் எண்ணிக்கை?

- அ) இரண்டு ஆ) நான்கு  
இ) ஆறு ஈ) எட்டு

விடைகள்:

- 58.(அ) 59.(அ) 60.(ஈ) 61.(ஆ)  
62.(இ) 63.(ஆ) 64.(ஈ) 65.(இ)  
66.(ஈ) 67.(அ) 68.(ஈ) 69.(இ)  
70.(ஈ)

தின

தேர்வுக்கு தயாராகி வரும் தேழர்களுக்கு வணக்கம்.. பல தினசரி செய்தித்தாள்களில் வந்த டி.என்.பி.எஸ்.சி மாதிரி வினாக்கள் இங்கே கொடுக்கப்படுகின்ற...



TNPSC - Model Question Answers-150

தேர்வுக்கு தயாராகி வரும் தேழர்களுக்கு வணக்கம்.. பல தினசரி செய்தித்தாள்களில் வந்த டி.என்.பி.எஸ்.சி மாதிரி வினாக்கள் இங்கே கொடுக்கப்படுகின்ற...



TNPSC - Model Question Answers-1

தேர்வுக்கு தயாராகி வரும் தேழர்களுக்கு வணக்கம்.. பல தினசரி செய்தித்தாள்களில் வந்த டி.என்.பி.எஸ்.சி மாதிரி வினாக்கள் இங்கே கொடுக்கப்படுகின்ற...



TNPSC - புவியியல் - முக்கிய வினா விடைகள் - 1

புவியியல் - முக்கிய வினா விடைகள் வணக்கம் தேழர்களுே.. இந்தப்பக்கத்தில் புவியியல் பகுதியின் முக்கிய வினாக்கள் இடம்பெறுக...

RECENT POSTS

Powered by Blogger.

இப்பக்கத்தை டவுன்லோடு செய்ய கீழே இருக்கும் இணைப்பில் செல்லவும்.

« Prev Post

Home

Next Post »

Download As PDF

Share this article : [Like 0](#) [Tweet](#) [Share](#)



Subscribe here to get new updates

Enter your email address

Sign Up



Posted by admin at 09:43 [M](#) [B](#) [t](#) [f](#)

Labels: [dinamalar question answer](#), [gk q.a](#), [tnpsc model question answers](#), [டி.என்.பி.எஸ்.சி](#), [மாதிரி வினாத்தாள்](#)

Post a Comment

Enter your comment...



Comment as: Google Account ▼

Publish

Preview

Support : [Cara Gampang](#) | [Creating Website](#) | [Johny Template](#) | [Mas Templatea](#) | [Pusat Promosi](#)  
Copyright © 2011. TNPSG guidance - All Rights Reserved

Template Created by [Creating Website](#) Modify by [CaraGampang.Com](#)  
Proudly powered by [Blogger](#)