



Accueil > Les essentiels > Grands projets > Le réseau de chaleur

- ### Grands projets
- [Action cœur de ville](#)
 - [Quartier gare](#)
 - [Aménagement cœur de ville-Loire](#)
 - [Aménagement Saint-Vincent](#)
 - [Îlot Laplace](#)
 - [Le Jeu de Paume](#)
 - [Reconversion de l'hôpital psychiatrique](#)
 - [Plan local d'urbanisme](#)
 - [Agenda 21](#)
 - [Le projet de rénovation urbaine](#)

■ [Le réseau de chaleur](#)

Lundi 17 juin 2019

Min 0° Max 0°



ESPACE FAMILLE



Carte interactive

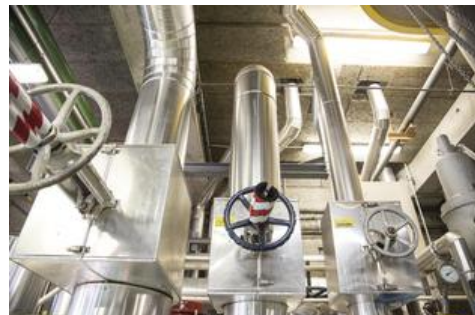
Blois mag

Jun 2019

[Blois mag / numéro 154](#)

Le réseau de chaleur

Pourquoi un nouveau réseau de chaleur ?



Engagée en faveur du développement durable, la Ville de Blois poursuit son action avec la création d'un second réseau de chaleur à destination des quartiers Provinces et Laplace (quartier choisi pour sa concentration importante de bâtiments publics et immeubles de logements très consommateurs d'énergie).

Ce réseau sera alimenté à 80 % par l'énergie récupérée de l'usine d'incinération de Valeco, syndicat mixte de collecte et traitement des déchets du Blaisois, et permettra de diviser par cinq la quantité d'énergie fossile consommée actuellement pour le chauffage et l'eau chaude sanitaire.

L'objectif de 23 % d'énergie renouvelable et de récupération en 2020 fixé, par le Grenelle de l'Environnement, sera très largement atteint à Blois puisque le taux sera déjà de 30 % en 2017 en partie grâce à ce second réseau de chaleur.

La baisse moyenne prévue à terme sur la facture de chauffage est de 21 %.

Les bâtiments concernés

Plus de quarante bâtiments seront alimentés dont :

- Centre hospitalier
- Future salle du Jeu de Paume
- Eco-quartier Laplace
- Ecoles Picardie, Yvonne Mardelle.
- Centres de loisirs Robert Cartier, Arc en Ciel
- Crèche des Provinces
- Gymnases des Provinces Maunoury, Honoré de Balzac
- Maison des Provinces
- Théâtre des Provinces
- Hôtel d'Agglomération
- Bâtiments Région Centre : lycées Augustin Thierry, Dessaignes, Sonia Delaunay
- Bâtiments Etat : Maison d'Arrêt

Fonctionnement du futur réseau de chaleur

Ce réseau démarrera du Centre de valorisation énergétique Arcante de Valeco, avenue de Chateaudun, où la chaleur sera produite, pour rejoindre le centre hospitalier qui fera office de chaufferie centrale.

Il fera l'objet d'une délégation de service public, via un contrat d'affermage de dix ans, à compter du 1^{er} septembre 2016.

Démarches en ligne

Participer

AGENDA des sorties

Les essentiels

Les numéros d'urgence

L'annuaire de ma Mairie

Horaires équipements culturels/touristiques

Service d'intervention rapide (Sir)

Annuaire des associations

■ Grands projets

Photothèque

Vidéotheque

Travaux en direct

Stationnement

La Ville recrute

Marchés publics

Agglopolys

Office de tourisme

Vente aux enchères

Newsletter
[>> S'abonner](#)

Uisit' Blois
[>> Téléchargez l'application](#)



>> [Tous les numéros](#)

Vos quartiers



Réalisation des travaux



Des travaux importants vont être réalisés entre octobre 2015 et août 2016 (18 kms de tuyaux) entraînant des perturbations comme la circulation, le franchissement des voies SNCF, les travaux dans les groupes scolaires, les lignes de bus ou encore le maintien des accès au centre hospitalier.

Les routes seront au maximum évitées et des travaux de nuit seront réalisés aux points névralgiques comme le rond-point Schuman, la voie rapide ou encore la rue Balzac devant l'hôtel d'agglomération.

L'accès sera toutefois assuré pour les pompiers et les riverains pendant toute la durée du chantier. Par ailleurs, les lignes de bus pourront être déviées.

Les riverains seront informés au fur et à mesure de l'évolution des travaux par courriers ou sur cette page.

Financement

- Coût total de l'opération : 8 millions d'euros hors taxes (financés par les abonnés dans le cadre des factures mensuelles).
- Etude et travaux d'adaptation des installations existantes à l'intérieur de l'usine d'incinération : 240 000 € (financés par VAL ECO).
- Subvention de l'ADEME dans le cadre du Fonds de Chaleur d'un montant de 1,9 millions d'euros.

Coordonnées

Service Energie de la Ville de Blois
Tél. : 02 54 44 50 38
[contactez l'équipe projet du réseau de chaleur](#)

En savoir plus

- >> [consulter le schéma type de fonctionnement d'un réseau de chauffage urbain](#)
- >> [consulter le plan prévisionnel du réseau de chaleur Provinces-Laplace](#)

[Ouvrir le plan du site](#) ▼