



Culture & tourisme

- Actualités
- Pass
- Château royal
- Maison de la magie
- Fondation du doute
- Mur de Ben
- Maison de la bd
- Musées
- Structures culturelles
- Visites & balades
- Tourisme d'affaires
- Cinéma
- Grands événements
- Bibliothèques et multimédia
- Enseignements artistiques
- Escalier Denis-Papin**
- Office du Tourisme
- Visit'Blois

Vendredi 15 février 2019

Min 0° Max 14°



ESPACE FAMILLE



Accueil > Culture & tourisme > Escalier Denis-Papin

Escalier Denis-Papin

Le monumental escalier Denis-Papin, lieu emblématique de la ville, offre une perspective imprenable de Blois à Saint-Gervais-la-Forêt.

Depuis 2013, l'escalier se pare d'habillages exceptionnels à l'occasion d'événements d'envergure : [les Rendez-vous de l'histoire](#), [le festival bd BOUM](#) ou certaines expositions du [Château royal](#), de la [Maison de la magie](#) et de la [Fondation du doute](#). Cette démarche a trois objectifs :

- permettre à l'art d'investir l'espace public de Blois ;
- faire connaître les grands événements et encourager le public à y prendre part ;
- développer l'attractivité de la ville et promouvoir son centre-ville d'une manière ludique et innovante.

Habillage de l'automne-hiver 2018 : Valérian et Lauréline

Pour célébrer la 35^e édition du festival bd BOUM, l'escalier Denis-Papin a changé de visage : *Valérian et Lauréline* ont pris position sur les contremarches.

Ce sont les deux personnages de la série du même nom, écrite par Pierre Christin, dessinée par Jean-Claude Mézières et coloriée par Évelyne Tranlé dès 1967. Une exposition leur a été consacrée pendant le festival.

Cette décoration sera visible jusque début janvier 2019.



Habillage de l'été 2018 : la Maison de la magie à l'honneur

En 2018, à l'occasion des vingt ans de la Maison de la magie Robert-Houdin, les illusions ont été projetées hors les murs et ont envahi les contremarches et les paliers de l'escalier Denis-Papin.

Un tourbillon magique a recouvert intégralement les cent-vingt contremarches, magnifiant ainsi l'escalier. Pour la première fois, chaque palier a également proposé un trompe-l'œil spécifique. Ces « anamorphoses » ont aussi fait écho aux illusions de la Maison de la magie.

Démarches en ligne

Participer

AGENDA des sorties

Les essentiels

- Les numéros d'urgence
- L'annuaire de ma Mairie
- Horaires équipements culturels/touristiques
- Service d'intervention rapide (Sir)
- Annuaire des associations
- Grands projets
- Photothèque
- Vidéotheque
- Travaux en direct
- Stationnement
- La Ville recrute
- Marchés publics
- Agglopolys
- Office de tourisme
- Vente aux enchères

Newsletter >> S'abonner

Uisit' Blois >> Téléchargez l'application



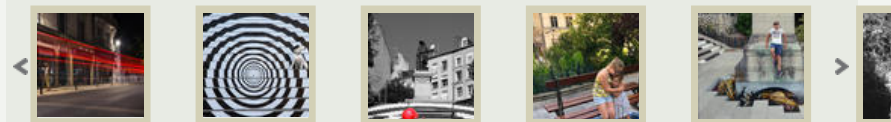
>> [Tous les numéros](#)



Ce projet a été rendu possible grâce à l'implication d'Arnaud Dalaine, magicien et metteur en scène à la Maison de la magie, Philippe Merlevède, artiste-peintre amboisien et illustrateur spécialisé dans la perspective et le trompe-l'œil depuis bientôt 35 ans, et le service Communication de la Ville, pilote du projet.

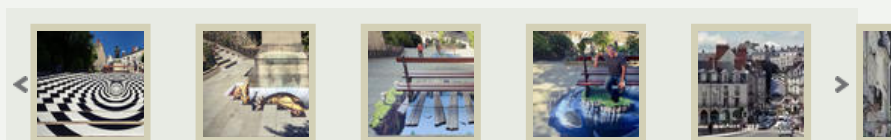
Cet habillage était en place de juin à octobre 2018, jusqu'au festival des Rendez-vous de l'histoire, dont le thème 2018 était « La puissance des images ».

Concours Escalier Denis-Papin



Durant l'été 2018, un concours photo était organisé sur l'escalier Denis-Papin, pour fêter les vingt ans de la Maison de la magie. Parmi les photos jouant avec les illusions, cinq ont été désignées gagnantes. Bravo à Patricia Vernet, Virginie Marchant, Sophie Ory et Serge Lelong pour leurs clichés. Mention spéciale à Arnaud Dalaine, hors catégorie.

Illusions de l'escalier Denis-Papin (été 2018)



L'escalier Denis-Papin disparaît dans un tourbillon magique : à l'occasion des 20 ans de la Maison de la magie, les illusions envahissent les contremarches et les paliers (ces derniers étant réalisés par Philippe Merlevède). Toutes les occasions sont bonnes pour mettre plus d'art dans la rue.

[Ouvrir le plan du site](#) ▼