



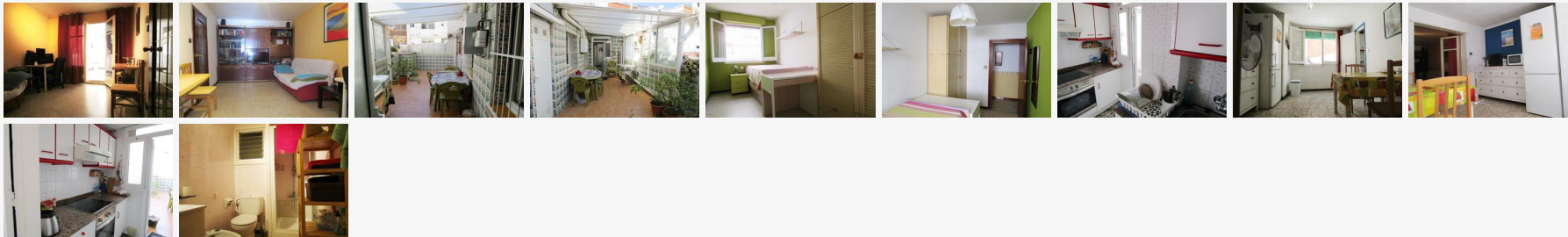
5462 - AVINGUDA DE TOMÀS GIMÉNEZ

Barcelona

Pis de 69 m2 amb cuina i 1 bany.

Zona: Hospitalet de Llobregat **Habitacions:** 0

Tipus d'allotjament: Allotjament en famílies



Informació d'interès

Del seu interès:

Condicions de lloguer

Fiança: 2 mesos de fiança.

Lloguer: el lloguer s'abonarà mensualment per avançat.

Honoraris segons període contracte: 1 mes = 60,00€/persona, IVA inclòs. 2 mesos = 118,00€/persona, IVA inclòs, a partir de 2 mesos =200,00 €/persona, IVA inclòs.

Subministraments lloguer d'habitacions: Provisió de fons mensual variarà segons pis escollit, tindrà un cost entre 40,00 € i 100,00 € /persona que viu en el pis.

Neteja de sortida: el propietari pot cobrar una neteja de sortida, si considera que el pis no està en les mateixes condicions d'entrada. El preu per hora aproximat serà de 12,00 € i es descomptarà de la fiança.

Renovacions de contracte: en cas de voler prorrogar el contracte, l'import a abonar serà de 106,00 €/persona, si la pròrroga és d'un mes l'import a abonar serà de 53,00 €/persona.

La descripció i les fotografies mostrades tenen caràcter orientatiu, no contractual, ja que l'aspecte de l'apartament en el moment de l'entrega pot diferir per voluntat del propietari/ària en detalls respecte a les imatges aquí mostrades, sense que això impliqui alteració substancial de les condicions pactades.

Pisos per a estudiants

- [Pisos per a estudiants Barcelona](#)
- [Pisos per a estudiants Girona](#)

Habitacions per a estudiants

- [Habitacions per a estudiants Barcelona](#)
- [Habitacions per a estudiants Girona](#)

Oficines centrals: Torrent de l'Olla, 219 - 08012 Barcelona - Tel: +34 93 238 90 72 - Fax: +34 93 228 92 59 - info@resahousing.com - www.resahousing.com

[Seguretat a la web i política de privacitat](#) | [Avis legal i condicions generals](#) | [POLITICA DE COOKIES](#) | [Formulari de suggeriments](#) | [Mapa Web](#)