

# Todos los pisos para estudiantes disponibles en Sant Martí

Ordena los resultados por:

Por defecto ▼



## 2167 - TAULAT

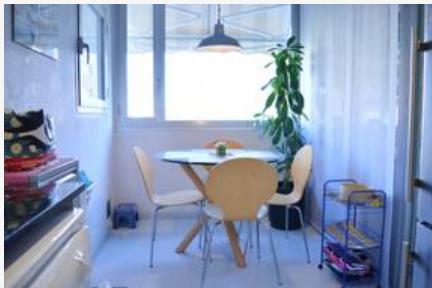
Barcelona

Disponible desde: 03/11/2019

Piso de 62 m2 con 2 habitaciones ( 2 dobles y 1 individual ), cocina y 1 baño.

**Precio:** 800 € **Zona:** Sant Martí **Habitaciones:** 2

**Tipo de alojamiento:** Piso



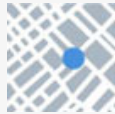
## 1337 - AVINGUDA DIAGONAL

Barcelona

Piso de 80 m2 con 1 habitación , cocina y 2 baños.

**Zona:** Sant Martí **Habitaciones:** 1

**Tipo de alojamiento:** Alojamiento en familias



## 2525 - SANT ANTONI MARIA CLARET

Barcelona

Piso de 79 m2 con 1 habitación , cocina y 1 baño.

**Zona:** Sant Martí **Habitaciones:** 1

**Tipo de alojamiento:** Alojamiento en familias



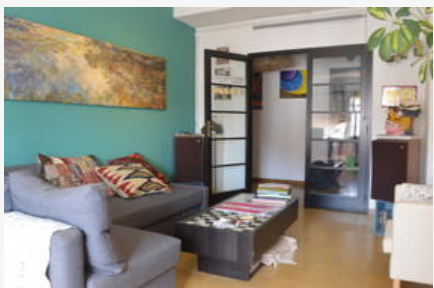
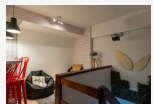
### 5453 - CARRER DE WELLINGTON

Barcelona

Piso de 103 m2 con cocina y 1 baño.

**Zona:** Sant Martí **Habitaciones:** 0

**Tipo de alojamiento:** Habitación en piso compartido



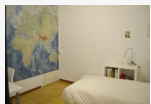
### 5452 - CARRER DE LA SÈQUIA COMTAL

Barcelona

Piso de 1 m2 con cocina y 1 baño.

**Zona:** Sant Martí **Habitaciones:** 0

**Tipo de alojamiento:** Alojamiento en familias



1200 - AVINGUDA MERIDIANA



**Barcelona**

**Disponible desde: 02/11/2019**

Piso de 35 m2 con 2 habitaciones ( 1 doble y 1 individual ), cocina y 1 baño.

**Precio:** 780 € **Zona:** Sant Martí **Habitaciones:** 2

**Tipo de alojamiento:** Piso



#### **Pisos para estudiantes**

- [Pisos para estudiantes Barcelona](#)
- [Pisos para estudiantes Girona](#)

#### **Habitaciones para estudiantes**

- [Habitaciones para estudiantes Barcelona](#)
- [Habitaciones para estudiantes Girona](#)

Oficinas centrales: Torrent de l'Olla, 219 - 08012 Barcelona - Tel: +34 93 238 90 72 - Fax: +34 93 228 92 59 - [info@resahousing.com](mailto:info@resahousing.com) - [www.resahousing.com](http://www.resahousing.com)

[Seguridad en la web y política de privacidad](#) | [Aviso legal y condiciones generales](#) | [Política de cookies](#) | [Formulario de sugerencias](#) | [Mapa Web](#)