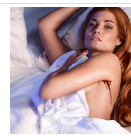




Deutschland ist schockiert!

Millionär zeigt wie einfach du monatlich 120.000€ verdienst

[Einfach hier klicken!](#)



Neue Crime-Serie in ZDFneo

Alle Folgen von „Parfum“ jetzt online ansehen.

parfum.zdfneo.de

twago

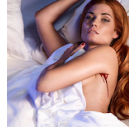
Anzeige:



Deutschland ist schockiert!

Millionär zeigt wie einfach du monatlich 120.000€ verdienst

[Einfach hier klicken!](#)



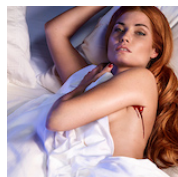
Neue Crime-Serie in ZDFneo

Alle Folgen von „Parfum“ jetzt online ansehen.

parfum.zdfneo.de

twago

TESTMAGAZINE



Neue Crime-Serie in ZDFneo

Alle Folgen von „Parfum“ jetzt online ansehen.

parfum.zdfneo.de



Deutschland ist schockiert!

Millionär zeigt wie einfach du monatlich 120.000€ verdienst

[Einfach hier klicken!](#)

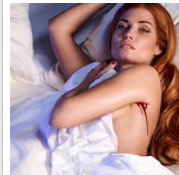
twago



Deutschland ist schockiert!

Millionär zeigt wie einfach du monatlich 120.000€ verdienst

[Einfach hier klicken!](#)



Neue Crime-Serie in ZDFneo

Alle Folgen von „Parfum“ jetzt online ansehen.

parfum.zdfneo.de

twago



Deutschland ist schockiert!

Millionär zeigt wie einfach du monatlich 120.000€ verdienst

[Einfach hier klicken!](#)



Neue Crime-Serie in ZDFneo

Alle Folgen von „Parfum“ jetzt online ansehen.

parfum.zdfneo.de



Bleaching einfach wie nie

Professionelle Ergebnisse. Millionenfach verkauft in den USA. jetzt bestellen!

[Hier Angebot sichern!](#)

twago

TESTMAGAZINE ▾

MOTORMOBILES

TESTMAGAZINE

HANNOVEREVENT

FernW

NEWSMAGAZINE

topnews

Auto
Computer
Multimedia
Sport
Reisen

MonitorTest

MonitorTest

Quad-HD und ultradünner Rahmen: Der Viewsonic VX2778-smhd im Test

Monitor in 27" mit WQHD-Auflösung (2560 x 1440 Pixel)

- Viewsonic VX2778-smhd, cm (27")
- QHD 2560 x 1440 Pixel
- Helligkeit 350 cd/m2 sowie Kontrastverhältnis 1000:1
- PLS-Panel mit hoher Blickwinkelstabilität
- Leistungsaufnahme 34 Watt pro Stunde; 23 W/h im Energiesparmodus
- Preis UVP 429 Euro

[Sonos Streaming System](#)

[LED-Beamer LG PA1000T](#)

[DVB Linux Satreceiver Atemio Nemesis](#)

[Im Rasierertest: Braun Series 9 9090cc](#)

[Sennheiser MM 550-X](#)



Bleaching schon ab 24,95!

Millionenfach bewährt in den USA! Schnell, sicher, einfach! Jetzt weiße Zähne!

[Jetzt bestellen!](#)



Deutschland ist schockiert!

Millionär zeigt wie einfach du monatlich 120.000€ verdienst

[Einfach hier klicken!](#)



Neue Crime-Serie in ZDFneo

Alle Folgen von „Parfum“ jetzt online ansehen.

parfum.zdfneo.de

twi@go



Mattes Display im Test: Der Viewsonic VX2778-smhd mit QHD-Auflösung

Das Flaggschiff der eleganten VX-Serie im Test

Viewsonic ist ein Anbieter von visuellen Produktlösungen. Kürzlich stellt der Monitor-Spezialist seine neue Premium-Design-Serie VX vor. Rechtzeitig zum marktstart veröffentlichlichen wir einen Preaxistest des QHD-Monitor VX2778-smhd. Der neue Monitor besticht in vielfacher Hinsicht. Zum einen durch seinen sehr schmalen Rahmen, elegantes Design und zahlreiche Features wie eine besonders hohe Blickwinkelstabilität. Wir haben überprüft ob der Monitor nicht nur gut aussieht, sondern auch mit seinen inneren Werten v.a. seinen Darstellungsfähigkeiten zu überzeugen vermag.

Anzeige:

	Neue Crime-Serie in ZDFneo Alle Folgen von „Parfum“ jetzt online ansehen. parfum.zdfneo.de
	Deutschland ist schockiert! Millionär zeigt wie einfach du monatlich 120.000€ verdienst Einfach hier klicken!

twi@go

State of the Art: Das neue Flaggschiff der VX Display-Serie

Mit der neuen VX-Serie möchte Viewsonic sein Monitor-Design auf ein neues Level heben. Das große von uns getestete 27-Zoll-Display ist zweifellos ein Schönling. QHD-Displays mit einer nativen Auflösung von 2560x1440-Pixel erhielten durch Apple in der 27 Zoll-Klasse eine große Verbreitung und erfreuen sich immer noch einer großen Beliebtheit. Diese haben allerdings noch einen breiten Rahmen. Das Design des Neuzugangs von Viewsonic basiert dagegen auf einem ultraschlanken sehr modernem 6,6-mm-Panel von Samsung und einer 2 mm schmalen Einfassung. Das 27-Zoll-Flaggschiff in der VX-Familie von Viewsonic verfügt über eine QHD 2560x1440-Auflösung, "SuperClear IPS"- (PLS-WQHD)-Panel-Technologie sowie vielfältige Schnittstellen-Möglichkeiten das Bildsignal zuzuführen. Der von uns getestete QHD-Monitor VX2778-SMHD ist mit einer HDMI-Schnittstelle, einem Display-Port und sowie Mini-Displayport ausgestattet.





Lieferumfang

Der hochauflösende Monitor ist konzipiert für Home-Entertainment und Homeoffice-Anwendungen. Dank HDMI-, Displayport- und VGA-Eingängen lassen sich die VX76-SMHD-Displays mit mehreren Videoquellen verbinden und sind gleichermaßen geeignet für Unterhaltungs- und Arbeitsinhalte. Die Panel-Technologie "SuperClear" zur Bildoptimierung verspricht eine hohe Farbleistung und einen weiten Panel-Betrachtungswinkel. Dank der zwei integrierten Lautsprecher ist auch Stereo-Sound als Voraussetzung für ein Multimedia-Erlebnis kein Problem. Die Low-Input-Lag-Funktion minimiert die Signallatenz zwischen der Grafikkarte und dem Display. Dies ist wichtig für eine Bildwiedergabe in Echtzeit.

Der 27-Zöller lässt sich auf seinem Standfuß neigen, drehen allerdings nicht in der Höhe verstellen. Über eine Pivotfunktion verfügt der Monitor nicht. Alternativ kann das Display auch über eine Vesa-Halterung montiert werden.





WQHD-Auflösung mit 2560 x 1440 Pixeln

SuperClear IPS-Paneltechnologie

Der Trend geht zwar zu 4K-Displays. Günstige Schirme mit einer Diagonalen von 27 Zoll (rund 69 cm) bekommt man auch schon ab 450 Euro. Allerdings nutzen diese günstige TN-Panels, deren Farben von der Seite schnell verblassen. 4K-Displays mit blickwinkelstabilen Panels verlangen immer noch Investitionen deutlich über 1000 Euro. 27-Zöller mit 2560 × 1440 Pixeln (QHD) können diese Lücke füllen. Genau in diese Kategorie fällt der von uns getestete VX2778-SMHD. Der Schirm nutzt ein PLS-Panel und deckt laut Samsung den sRGB-Farbraum ab. Die außergewöhnliche 100%ige sRGB-Farbabdeckung sorgt für sichtbar lebendige Farben und unverfälschte Farbsättigung.



Das Gehäuse ist in Schwarz und Silber

Lieferumfang

- LCD-Display

- Netzkabel
- Mini-DP-auf-DisplayPort-Kabel
- Kurzanleitung
- CD-ROM mit ViewSonic-Assistent



Anschlüsse (HDMI, Displayport, mini-DP und Audio) auf der Rückseite

Inbetriebnahme

Der Aufbau geht schnell von der Hand. Egal ob eine Montage auf dem mitgelieferten Monitorständer oder per VESA. Das Netzteil ist integriert, so dass nur ein Netzkabel montiert werden muss. Dank seiner vielfältigen Eingänge von HDMI-Schnittstelle über DisplayPort bis hin zu Mini-DisplayPort, lässt sich der qHD-Monitor flexibel auch schnell an einen geeigneten Anschluss finden. Wir haben den PC über den Displayport betrieben sowie einen 1080p-fähigen Sat-Receiver an ihm getestet.





Auch ein schöner Rücken kann entzücken

Keinerlei Betriebsgeräusche

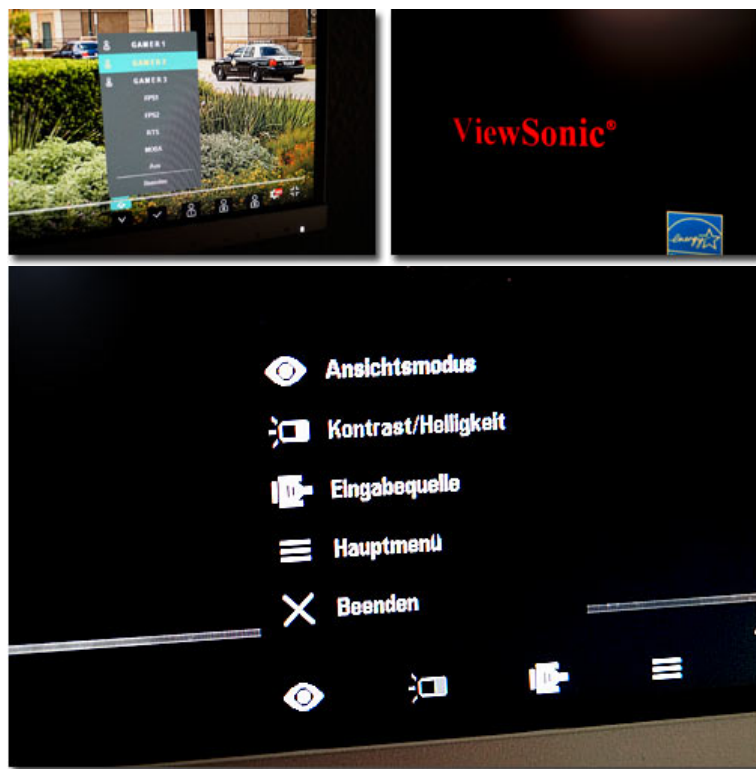
Wir haben beim ViewSonic keinerlei Betriebsgeräusche wie fipen, surren oder dergleichen wahrnehmen können. Sowohl im Stand-by als auch in Betrieb arbeitet der Monitor angenehm geräuschlos. Und dies auch unabhängig davon, welche Helligkeit eingestellt ist. Allerdings kann gerade die Geräuschentwicklung einer gewissen Serienstreuung unterliegen, weshalb diese Beurteilung nicht für alle Geräte einer Serie gleichermaßen zutreffen muss.



Monitor der Energieeffizienzklasse B

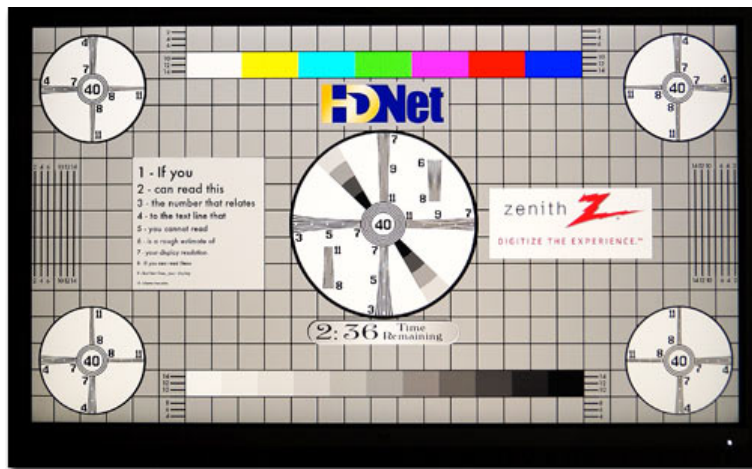
Flicker-Free-Technologie für ein besseres Scherlebnis

Die neue VX-Serie bietet auch dank der Flicker-Free-Technologie einen verbesserten Sehkomfort, so das Versprechen des Herstellers. Das Bildschirmflimmern soll so bei allen Helligkeitsstufen auf ein Minimum reduziert werden. Der Blaulichtfilter ermöglicht es dem Benutzer die Blaulichtintensität zu dimmen, um eine mögliche Belastung der Augen zu reduzieren. Die Displays verfügen zudem über exklusive "ViewMode"-Einstellungen mit den fünf voreingestellten Benutzeroptionen - "Text", "Spiel", "Film", "Web" und "Mono"- für ein optimales visuelles Erlebnis.



Menü-Führung am Gerät über die Taster an der Rückseite

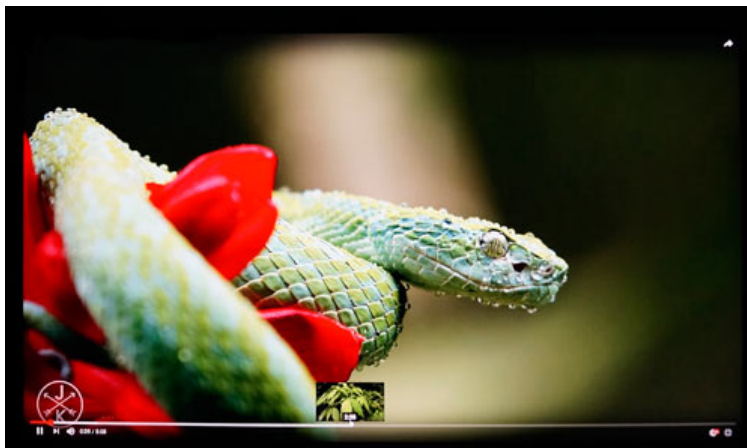
Die neuen VX Displays präsentieren sich State of the Art. ViewSonic gelingt damit allein schon formal ein gelungenes Design ohne an Performance, Funktionalität und Bedienkomfort zu sparen. In allen interpolierten Auflösungen erweisen sich die Lesbarkeit von Texten und die Abbildungen mit Testgrafiken gut bis sehr gut. Interpolationsartefakte fallen gering aus. Auch Texte mit fetten Buchstaben bleiben gut lesbar. Im sRGB-Modus liefert der Viewsonic bereits ab Werk ein akzeptables Ergebnis. Graustufen und Farbraumabdeckung sind gut voreingestellt. Die Abweichungen bei den Buntfarben sind nur relativ gering. Die Gammakurve ist bereits in der Werkseinstellung nahe der Normkurve.



Testbild

Latenzzeit

Die Gamer dürften sich vor allem für die Latenz interessieren. Die Latenzzeit ist ein wichtiger Wert für Spieler. Sie sind die Summe der Signalverzögerungszeit und der halben mittleren Bildwechsellzeit. Beim Viewsonic beträgt diese 4,7 ms. Ein sehr ordentlicher Wert. Mit 11,2 ms Signalverzögerung ergibt das schon recht gemächliche 19,9 ms. Für Hardcore-Gamer ist das evtl. bereits zu langsam. Im Praxis-Sehtest waren bei Spielen und Videos keine auffälligen Nachzieheffekte oder Bewegungs-Artefakte zu verzeichnen. Das Bild präsentiert sich auch bei schnellen Bewegungen mit nur wenigen, unauffälligen Schlieren.



1440P Videomaterial via Youtube

Flicker-free

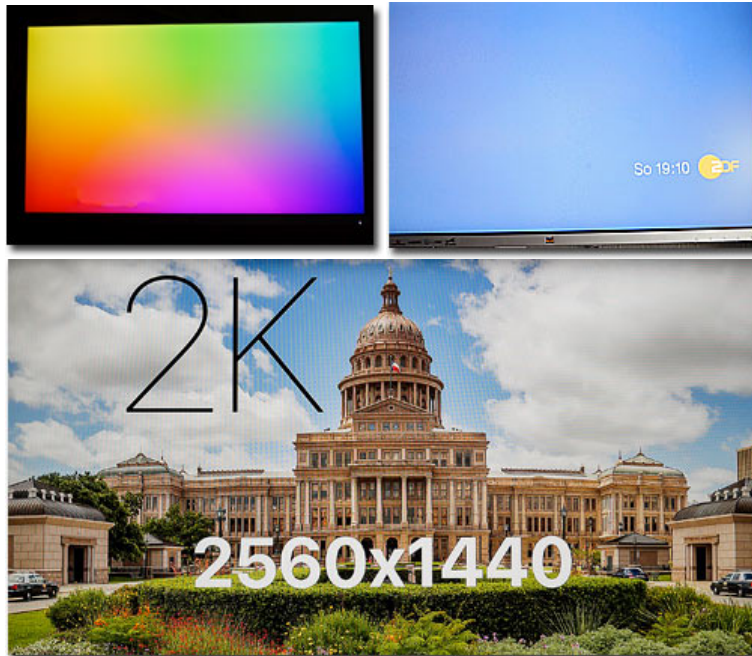
Das Hintergrundlicht des Monitors wird in den maßgeblichen Helligkeitsbereichen über 60 cd/m² nicht durch Pulsbreitenmodulation (PWM) reduziert. Dies vermeidet effektiv auch geringfügige Unterbrechungen im Lichtstrom (Flackern). Somit ist der Monitor auch bei reduzierter Helligkeit für längeres und ermüdungsfreies Arbeiten geeignet. Selbst bei minimaler Helligkeitseinstellung ist die PWM kaum messbar. Die Probanden empfanden bei diesem Monitor keine Flackerneigung.



Auf der Rückseite sind die Gewinde für die Vesa-Montage alternativ zum Monitorständer

Sound

Der Viewsonic verfügt über zwei Stereo-Lautsprecher mit je zwei Watt Ausgangsleistung. Tonsignale verarbeitet der Viewsonic am DisplayPort und am HDMI-Eingang. Die Ausgabe ist über die integrierten Lautsprecher oder über den Kopfhörerausgang möglich. Lautstärke und Klangeigenschaften der integrierten Lautsprecher sind ein guter Kompromiss. Höhere Ansprüche sollten über separate Lautsprecher erfüllt werden.



Konnektivität

Zuspieler wie Blu-ray-Player, DVB-T2 HD, Sat-TV-Receiver oder HDTV-Empfänger wie auch Spielekonsolen können direkt an die HDMI-Buchse des Viewsonic angeschlossen werden, der Ton wird an den Kopfhörerausgang weitergeleitet. Beim Anschluss eines PCs klappt die Tonausgabe auch via DisplayPort einwandfrei. Der ab Werk eingestellte sRGB-Einstellung harmonisiert gut zu dem Farbraum unter der HDTV-Wiedergabe.



Panel-Bedienfeld

Der Viewsonic liefert bei der Filmwiedergabe ein brillantes Bild. Dank seiner hohen Auflösung wirkt das Bild angenehm scharf und detailliert und kann zugleich mit kräftigen und natürlich wirkenden Farben punkten. Auch Hauttöne vermag der Viewsonic sehr glaubhaft darzustellen. Der Schwarzwert und der Bildkontrast sind hervorragend. Dies gilt insbesondere auch für das Im-Bild-Kontrastverhältnis wie bspw. bei der Darstellung von Blitzen oder Sterne. Die Detailzeichnung überzeugt gleichermaßen in dunklen wie auch in hellen Szenen. Nachzieheffekte bei schnellen Szenen sind wie auch beim Gaming erfreulicherweise nicht zu verzeichnen. Die hohe Blickwinkelneutralität der Farbwiedergabe erweist sich hier als zusätzlicher Garant für einen ungetrübten Filmspaß.

Skalierung, Bildraten und Deinterlacing

Die HD-Auflösungen 720 und 1080 skaliert der Viewsonic erwartungsgemäß als einwandfreies Vollbild. Auch das 4:3-Bild von SD-Auflösungen kann wahlweise seitengerecht oder pixelgenau (1:1) wiedergegeben werden. Das Upsampling von 1080p auf die höhere Auflösung von 2560 x 1440 Pixeln gelingt dem Viewsonic vorbildlich. Halbbildmaterial scheint der Viewsonic dagegen weniger zu mögen. Beim Zuspielden von Bildmaterial in 1080i verweigerte der Monitor die optimale Darstellung. Ältere Sat-Receiver die noch nicht 1080p beherrschen fallen damit evtl. als Bildquelle aus.

Als Farbmodelle stehen im Menü YUV oder RGB zur Verfügung. Im stets überzeugten die 100%ige sRGB-Farbabdeckung mit lebendiger Farbdarstellung und guter Sättigung. Standardmäßig trifft das Gerät selbst die richtige Entscheidung. Falls notwendig, kann auch der Signallevel angepasst werden.

Der Hersteller hat ViewMode-Funktionen integriert. Diese bieten als "Game", "Movie", "Web", "Text" und "Mono" gute Voreinstellungen. Dazu werden jeweils die Gammakurve, die Farbtemperatur, der Kontrast und die Helligkeit optimiert, um je nach wiedergegebenem Inhalt das beste Seherlebnis zu

ermöglichen. Im Test mussten wir hier dennoch manuell korrigieren. Vielfach hängt dies aber auch von den individuellen Sehgewohnheiten oder subjektiven Präferenzen und Vorlieben ab.



Technische Daten ViewSonic VX2778-smhd

Display-Typ	LCD-Monitor in 27" mit WQHD-Auflösung (2560 x 1440 Pixel); 27" (27" sichtbar) PLS
Energie	Effizienzklasse Klasse A
Durchschnittliche Leistungsaufnahme	20 W
Diagonalabmessung	58.4 cm (23")
Sichtbare Bildfläche	596,74 mm (H) x 335,66 mm (V)
Bildparameter	FullHD 1920 x 1080; Seitenverhältnis Breitbild - 16:9
Helligkeit	350 cd/m2
Kontrast	1.000:1 / 80.000.000:1 (dynamisch)
Reaktionszeit	5 ms (Grau-zu-Grau)
Farben	6,7 Mio. Farben (True 8-Bit)
Farbgamut	100%iges sRGB
Vertikale Bildwiederholrate	50 - 75 Hz
Horizontale Bildwiederholrate	24 - 82 kHz
Horizontaler Betrachtungswinkel	178
Vertikaler Betrachtungswinkel	178
Kompatibilität	Mac und PC kompatibel (bis zu 2560 x 1440 Pixel im Vollbildverfahren)
Bildschirmbeschichtung	Mattiert Blendfrei
Luftfeuchtigkeit	20 bis 90 % (nicht kondensierend)
Temperatur	0-40 °C
Schnittstellen Digital	1 x HDMI 1 x DisplayPort

	1 x Mini DP
Audioausgang	1 Kopfhörerausgang
Audioeingang	1 x Audioeingang
Lautsprecher	2 x 2W
Lieferumfang	1 x Monitor, 1 x Standfuß, 1 x Bedienungsanleitung kurz, CD, 1 x Netzteil (extern), 1 x VGA-Kabel, 1 x HDMI-Kabel, 1 x Audiokabel
Farbmanagement	RGB Farbtemperatur
Moitorständer	Neigungswinkel: 22 bis -5°
VESA	100 x 100 mm
Steuerelemente und Einstellungen	Helligkeit, Kontrast, Eingang wählen
Leistungsaufnahme	Standard 34W Optimieren 28W Sparen 23W
Energieeffizienzklasse	B
Spannung	Wechselspannung 100-240 V (universal), 50/60Hz
Besonderheiten	SuperClear-IPS-Panel-Technologie, Eco-Mode
Normen	CE EMC, CB, RoHS, ErP, REACH, EEL, WEEE, FCC, UL, EnergyStar 7.0, EPEAT, CU, CCC
Abmessungen (Breite x Tiefe x Höhe)	Gerät mit Fuß 613 x 454 x 190 mm Gerät ohne Fuß 613 x 362 x 49 mm Verpackung 691 x 457 x 148 mm
Gewicht	Netto mit Fuß 4,87 kg Netto ohne Fuß 4,12 kg Brutto 6,585kg
Preis	UVP 429 Euro





Fazit: Schickes und edles Design, perfekte Ergonomie, gute Bedienbarkeit und eine ausgezeichnete Bildqualität

Der seit Mitte August im Handel erhältliche QHD-Monitor VX2778-SMHD von Viewsonic bietet erstklassige Bildqualität, eine hohe Auflösung, sowie ein modernes, nahezu rahmenloses und progressives Design. Dank seiner Schnittstellenvielfalt von HDMI-Schnittstelle, einem DisplayPort sowie Mini-DisplayPort eignet sich der Monitor gleichermaßen für Entertainment wie auch Bildbearbeitung. Den Gamern dürften die guten Reaktionszeiten des Viewsonic zu schätzen wissen. Die hohe Auflösung und die große Fläche sind in allen Bereichen von Vorteil. Mit dem WQHD-IPS-Panel bringt der Viewsonic VX2778-smhd eine tolle Bildqualität auf den Schirm und dies sogar ohne aufwändige Kalibrierung. Bei allen Anwendungen überzeugt der Monitor mit guten Ergonomie-Eigenschaften und geringer Leistungsaufnahme von nur 34 Watt. Im Sparmodus ist noch weniger drin. Trotz seiner Bildschirmdiagonale von 27 Zoll aber superschmalen Rahmenbreite wirkt der Viewsonic gefällig und alles andere als globig. Vor kurzem gab es noch Displays der 24 Zoll-Klasse mit größeren Abmessungen. Zusammenfassend läßt sich dem Monitor eine gleichermaßen gute Eignung für Entertainment-Inhalte bis hin zum Gaming wie auch zur Bildbearbeitung attestieren. Bilanziert erhält der Viewsonic VX2778-smhd von uns eine Kaufempfehlung, denn all die aufgezählten Vorteile müssen hier nicht über einen überproportional hohen Anschaffungskosten teuer erkaufte werden. Beim aktuellen Preisgefüge erweist es sich als sinnvoll noch einen blickwinkelstabilen QHD-Monitor einem preislich ähnlich positionierten 4K-Monitor der Einstiegsklasse - aber nur mit TFT-Panel - den Vorzug zu geben. 4K auflösende IPS-Monitore kosten noch deutlich mehr als das Doppelte. Für den VX2778-SMHD ruft ViewSonic einen Preis von knapp 430 Euro (UVP) auf.



Testurteil: Sehr gut 1,4

Artikel als PDF downloaden 

 Gefällt mir  Teilen Einer Person gefällt das. [Registriere dich](#), um sehen zu können, was deinen Freunden gefällt.

Weitere Informationen unter:

www.viewsonic.de

AutoNews **AutoTest** **AutoZubehör** **MotorMesse** **MOTORMOBILES** **AutoShows** **TeloMatik**
TuningNews

