

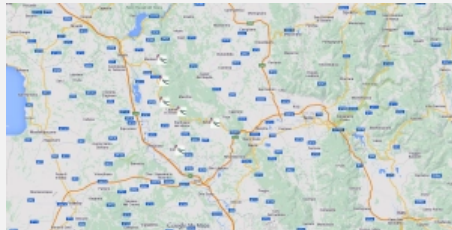
# Verdecoprente

ARTISTI IN RESIDENZA NEI TERRITORI

HOME   BANDO 2018/2019   DIARIO   PROGETTO   CULTURA E TERRITORIO   CHI SIAMO/WHO WE ARE  
SOSTIENI VERDECOPRENTE   DOVE/WHERE   INFO   FOTOGALLERY   VIDEO   PRESS   ENGLISH   ARCHIVIO

## come arrivare/how to arrive

### link Mappa



#### Auto:

- In Autostrada Roma-Firenze A1 (E35): uscita Attigliano-Bomarzo, seguire le indicazioni per Lugnano in Teverina,
  - Superstrada Orte-Ravenna E45: uscita Amelia, poi Lugnano in Teverina.
- Salire verso il borgo di Lugnano da via della Rimembranza girare a via della Loggia, lungo via della Loggia trovate un parcheggio, siete arrivati allo Spazio Verdecoprente.

#### Treno:

- Da Roma:  
treni regionali ogni 2 ore circa per Firenze/Viterbo, da Roma Termini e Roma Tiburtina.

#### CERCA



#### ARTICOLI

- Saga Salsa
- Camilla Guarino Giuseppe Comuniello
- ANGST il dramma perfetto
- Livia Bonetti Caterina Scalenghe
- Loredana De Pace
- Comunità Creative
- Farmacia Zooé
- Verdecoprente\_maggio 2019
- Gruppo ZÈRI-T
- Selezioni Verdecoprente 2018/2019
- compagnia teatrofattoincasa
- Bando Verdecoprente 2018
- Arianna e Teseo
- Pagine di Pane\_Maggio dei Libri
- Compagnia Traparentesi

• Dall'Aeroporto di Fiumicino:  
treni regionali ogni 2 ore circa, con cambio a Roma Tiburtina.  
Scendere ad Attigliano-Bomarzo o Orte. Durata del viaggio: meno di 2 ore.



• Dall'Aeroporto di Ciampino:  
bus Schiaffini fino alla stazione ferroviaria di Ciampino (passa ogni 20'), durata del viaggio, 5 minuti.  
Dalla stazione di Ciampino prendere il Treno per Roma Termini (passa ogni 15'), durata del viaggio, 15 minuti.  
Da Termini: treni regionali ogni 2 ore (o meno). Scendere ad Attigliano-Bomarzo o Orte. Durata viaggio: 1 ora circa.



• Da Firenze:  
Treni regionali con partenza dalla stazione di Firenze S. M. Novella e da Firenze Campo Di Marte, ogni 2 ore circa.  
Scendere ad Attigliano-Bomarzo o Orte. Durata del viaggio: da 2 a 3 ore.



Dalla stazione di Attigliano o Orte avrete bisogno di una macchina o taxi.



On the highway Roma-Firenze A1 (E35):  
Exit Attigliano-Bomarzo, follow indications for Lugnano in Teverina, then give us a call. We are in the countryside.  
Motorway Orte Ravenna E45: Exit to Amelia, then Lugnano in Teverina.



By train:

- From Rome:

Regional trains ca. every 2 hours for Firenze/Viterbo from Roma Termini and Roma Tiburtina. Leave the train at Attigliano-Bomarzo or Orte. Duration: ca. 1 h

- From Fiumicino airport:

Regional trains ca. every 2 hours with change at Roma Tiburtina. Leave the train at Attigliano-Bomarzo or Orte. Takes less than 2 h.

- From Ciampino airport:



Le opere presenti  
in questo sito  
sono distribuite  
con Licenza  
Creative  
Commons  
Attribuzione - Non  
commerciale -  
Non opere  
derivate 4.0  
Internazionale.

Bus Schiaffini to Ciampino train station (every 20 min.), takes 5 min. From Ciampino train station take the train to Roma Termini (every 15 min.), takes 15 min.

From Roma Termini: regional trains every 2 h (or less). Leave the train at Attigliano-Bomarzo or Orte. Takes ca. 1 h.

- From Florence:

Regional trains departing at Florence from S. M. Novella train station or from Florence Campo di Marte train station, ca. every 2 h. Leave the train at Attigliano-Bomarzo or Orte. Takes between 2 and 3 h.

From the Attigliano Bomarzo train station and from Orte train station you'll need a taxi or a car.



★ Mi piace

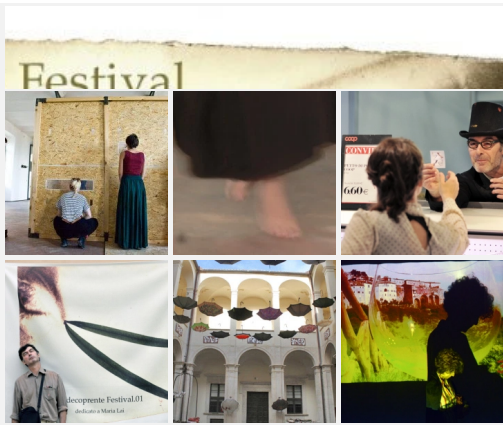
caricamento  
Di' per primo che ti piace.

#### ■ ARTICOLI

- Saga Salsa
- Camilla Guarino Giuseppe Comuniello
- ANGST il dramma perfetto
- Livia Bonetti Caterina Scalenghe
- Loredana De Pace
- Comunità Creative
- Farmacia Zooé
- Verdecoprente\_maggio 2019
- Gruppo ZÈRI-T
- Selezioni Verdecoprente 2018/2019

#### @ BLOGROLL

- macchiaOff vocabolomacchia teatro.studio
- verdecoprente 2011



BLOG SU WORDPRESS.COM.