

# Verdecoprente

ARTISTI IN RESIDENZA NEI TERRITORI

HOME

BANDO 2018/2019

DIARIO

PROGETTO

CULTURA E TERRITORIO

CHI SIAMO/WHO WE ARE

SOSTIENI VERDECOPRENTE

DOVE/WHERE

INFO

FOTOGALLERY

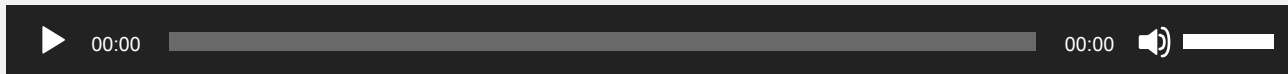
VIDEO

PRESS

ENGLISH

ARCHIVIO

## Verdecoprente2012



*Il mio paesaggio è un nido*

*La capacità di percepire e di costruire il paesaggio coniugando la coscienza ecologica con la propensione a difendere le identità e la memoria che vi sono riflesse, è divenuto un obiettivo ormai imprescindibile per l'uomo contemporaneo.*

CERCA



### ARTICOLI

- Saga Salsa
- Camilla Guarino Giuseppe Comuniello
- ANGST il dramma perfetto
- Livia Bonetti Caterina Scalenghe
- Loredana De Pace
- Comunità Creative
- Farmacia Zooé
- Verdecoprente\_maggio 2019
- Gruppo ZÈRI-T
- Selezioni Verdecoprente 2018/2019

Privacy e cookie: Questo sito utilizza cookie. Continuando a utilizzare questo sito web, si accetta l'utilizzo dei cookie.  
Per ulteriori informazioni, anche sul controllo dei cookie, leggi qui: [Our Cookie Policy](#).

Chiudi e accetta

Pensiamo sia necessario ascoltare i luoghi per comprendere cosa raccontano, e immaginarli nelle diverse stagioni, per alimentare coltivazioni che ne diventino parte e paesaggio. Così vediamo l'unico percorso affinché arte e cultura, a misura della società, vi siano riconosciute come elemento necessario.

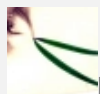
### *Verdecoprente Festival.0 settembre 2012*

è dedicato ai *paesaggi che ci nutrono*, spazi in cui culture e nature si incontrano prendendo forma nei linguaggi delle scene, delle arti e delle poetiche contemporanee. Teatri agiti, parlati e cantati, performance, ambienti e percorsi sonori e visivi, installazioni multimediali e site specific, sono le *scritture* in campo.

Con queste vogliamo attraversare il 'confine' fra generi artistici, fra il naturale e il costruito, tra il prodotto della terra e il prodotto dell'uomo, mescolando intenti e visioni nel segno di un'esperienza creativa da ri-scrivere nella masticazione dei linguaggi. Saltando e capriolando, esercitando nello stesso modo i sensi e i muscoli, lo sguardo e l'ascolto, il respiro e il battito, il pensiero e l'emozione. Perché la scena contemporanea vuole la voce dell'attore quanto la sua danza, ne cerca l'azione e il suo silenzio, il corpo e il suo virtuale, vede le immagini in assenza di luce, scruta le ombre attraverso un pensiero. Pieno e vuoto, teatro senza edificio e musica senza strumento, la poesia del *paesaggio che si fa teatro e del teatro che si fa paesaggio* è ciò che ci nutre e ci rispecchia, nel caos della vita, nell'ordine della morte, uniti intorno ad un'idea di *paesaggio*, all'esperienza di un nido, attori e spettatori. *rossella viti*

dal 25 al 30 settembre 2012

Giornate Europee del Paesaggio, Consiglio d'Europa,  
segnalato nel sito del Mibac  
Ministero dei Beni e delle Attività Culturali.



**PROGRAMMA**

- Arianna e Teseo
- Pagine di Pane\_Maggio dei Libri
- Compagnia Traparentesi





STAMPA2012



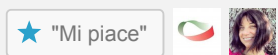
PARTNERS2012



EVENTI2012



Le opere presenti  
in questo sito  
sono distribuite  
con Licenza  
Creative  
Commons  
Attribuzione -  
Non commerciale  
- Non opere  
derivate 4.0  
Internazionale.



Questo piace a 2 blogger.



1 reply »

📍 Pingback: IN\_FLUSSI Installation | verdecoprente festival.0

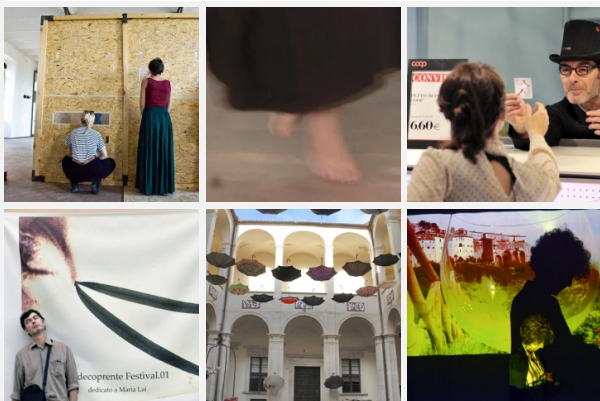


## ARTICOLI

- Saga Salsa
- Camilla Guarino Giuseppe Comuniello
- ANGST il dramma perfetto
- Livia Bonetti Caterina Scalenghe
- Loredana De Pace
- Comunità Creative
- Farmacia Zooé
- Verdecoprente\_maggio 2019
- Gruppo ZÈRI-T
- Selezioni Verdecoprente 2018/2019

## BLOGROLL

- [macchiaOff vocabolomacchia teatro.studio](#)
- [verdecoprente 2011](#)



BLOG SU WORDPRESS.COM.