



Turistický portál CZeCOT.cz

## Bystřice pod Hostýnem - zámek

**adresa:** [Pod Platany 2, 76861 Bystřice pod Hostýnem](#)  
**web:** [www.bystriceph.cz](http://www.bystriceph.cz)  
**e-mail:** [info@mubph.cz](mailto:info@mubph.cz)  
**telefon:** 573 501 901  
**GPS:** [49°24'4.03"N 17°40'22.78"E](#)  
 317m nad mořem



[neregistrovaný uživatel](#)  
[Nastavit jako navštívený objekt](#)

**Fotografie** | **QR kód** | **Pohled z ulice**



1/20 [Všechny fotografie](#)

Turistický objekt


### Rezervujte ubytování v okolí

**Western Steak House**  
 Kojetín   
 cena od 200 Kč  
[další nabídka ubytování](#)  
 27 km

**GEOFUN** [nejbližší georandy](#)  
**Baťa – Dnes fantazie, zítra skutečnost**  
 Pojd' si zahrát do Zlína a dozvíš se spoustu zajímavostí ze života jednoho z nejslavnějších Čechů...  
 20 km

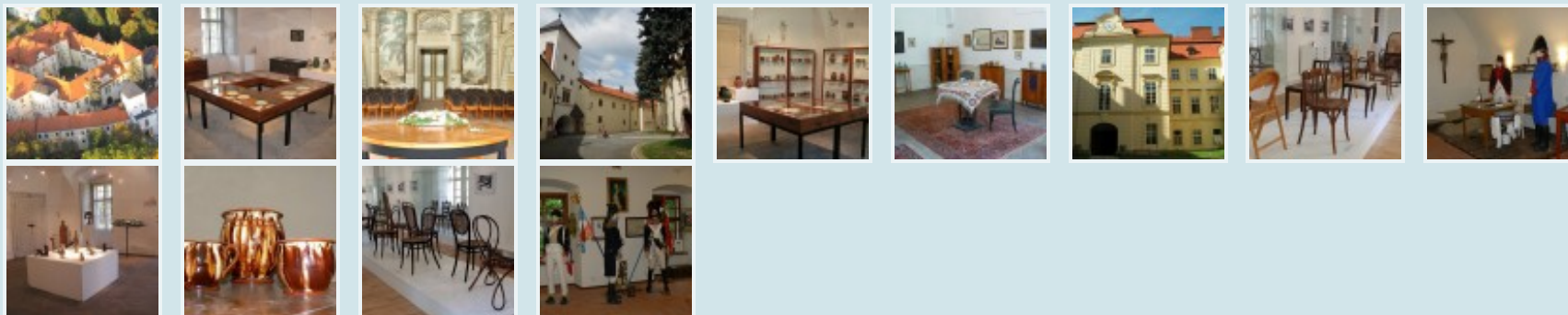
Mapa | **Dopravní dostupnost** | Turistické objekty v okolí | Novinky a akce v objektu | Akce v okolí | Bezbariérový přístup | Historie počasí  
 Informační centrum | Půjčovna sportovních potřeb a vybavení / Úschovna kol | Galerie / Pamětní deska / Muzeum / Zámek

<b>Popis:</b>	Zámek Bystřice pod Hostýnem se nachází v centru města a je ojedinělou ukázkou postupné modernizace panských sídel. Nejznámějšími majiteli byl rod Laudonů, kteří zámek vlastnili 106 let. Socha známého vojevůdce Ernesta Gideona Laudona zdobí zámek dodnes. Roku 1897 pobýval na zámku sám císař František Josef I.
<b>Kategorie:</b>	galerie, muzeum, pamětní deska, zámek
<b>Ceník a slevy:</b>	<ul style="list-style-type: none"> <li>držitel Karty Hostýnska - individual - sleva 20 Kč / 1x vstupné - prohlídka ve dnech: út, st, čt, pá, církevní svátky kapacita: 30 osob Slevu je možné uplatnit neomezeně krát.</li> <li>distributor Karta Hostýnska</li> </ul>

<b>Certifikáty a členství:</b>	člen Asociace muzeí a galerií ČR, distributor Karty Hostýnska, Kulturní památka
<b>Slohové složení:</b>	baroko (20%), klasicismus / empír (50%), renesance (30%)
<b>Architektura:</b>	Původně renesanční zámek postaven na místě dřívější středověké tvrze. V letech 1765-68 barokně přestavěn a rozšířen.
<b>Služby:</b>	bezbariérové WC, možnost umytí kola, náradí pro cyklisty k zapůjčení, noční prohlídky, počítač s připojením na internet, příležitostné koncerty, prodej cyklistických a turistických map okolí, prodej drobností a suvenýrů, prodej odborné literatury, prodej turistických vizitek, prodej turistických známek, prodej základních náhradních dílů pro kola, průvodcovské služby v okolí, půjčovna jízdních kol, rezervace ubytování v okolí, svatby a jiné oslavy, úschovna kol, úschovna zavazadel, WC
<b>Jazyky personálu:</b>	anglický, český, německý, slovenský
<b>Akceptované platby:</b>	faktura, hotově české koruny
<b>Související osobnosti:</b>	<ul style="list-style-type: none"> <li>■ <a href="#">Ernst Gideon von Laudon</a></li> <li>■ <a href="#">František Josef I.</a></li> </ul>
	<a href="#">Bližší informace ve Wikipedii:</a> 
<b>Rok prvního zpřístupnění:</b>	2000
<b>Rok rekonstrukce:</b>	2016

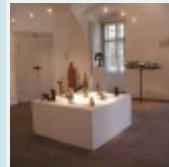
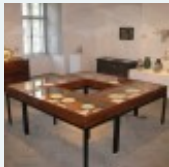
## Prohlídkové trasy / expozice


### Prohlídkový okruh



<b>Popis:</b>	Prohlídkový okruh se skládá ze tří expozic Městského muzea - Expozice napoleonských vojáků, expozice Keramiky 18. a 19. století a expozice Historický ohýbaný nábytek.
<b>Zpřístupnění:</b>	
<b>Otevírací doba: (GMT +2)</b>	<ul style="list-style-type: none"> <li>■ duben, říjen Út-Pá 10:30-11:30 v 09:00, 10:30, 13:00, 14:30, 16:00 (s průvodcem)</li> <li>■ květen-září Út-Ne 09:00-17:00 v 09:00, 10:30, 13:00, 14:30, 16:00 (s průvodcem)</li> </ul> <p>Před návštěvou objektu doporučujeme si pro jistotu ověřit aktuálnost otevírací doby na webových stránkách objektu či telefonicky u provozovatele.</p> <p> Aktuálně uzavřeno dle otevírací doby</p> <p>Poslední prohlídka před uzavřením: 60 min. Doba prohlídky: 60 min.</p>
<b>Jazyky:</b>	průvodce (český), tištěný průvodce (český), popisky (český)
<b>Výstavní obor:</b>	architektura / urbanismus, heraldika, muzejnictví, regionální historie
<b>Minimální / maximální počet osob na průvodce</b>	5/30

### Expozice keramiky 18. a 19. století



<b>Popis:</b>	V expozici můžete shlédnout bystřickou keramiku, které se přímo na zámku vyráběla za vlády Františka Antonína della Rovere di Monte l'Abbate, dále rozsáhlé sbírky keramiky zakladatele muzea Františka Táborského a rajnochovskou keramiku. Ve třetí místnosti expozice je umístěno dílo místního sochaře, rodáka z Podhradní Lhoty Oldřicha Drahotušského. V poslední místnosti expozice se nachází Pracovna Františka Táborského.
<b>Zpřístupnění:</b>	

**Otevírací doba:**  
(GMT +2)

- duben, říjen Út-Pá 9:00-12:00 13:00-17:00 (s průvodcem)
- květen-září Út-Ne 9:00-12:00 13:00-17:00 (s průvodcem)

Před návštěvou objektu doporučujeme si pro jistotu ověřit aktuálnost otevírací doby na webových stránkách objektu či telefonicky u provozovatele.



Aktuálně uzavřeno dle otevírací doby

Poslední prohlídka před uzavřením: 20 min.  
Doba prohlídky: 20 min.

**Jazyky:**

průvodce (český), tištěný průvodce (český), popisky (český)

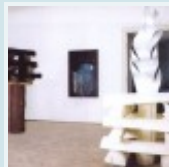
**Výstavní obor:**

domácnost - vybavení / bytová kultura, keramika, lidové umění, muzejnictví, nábytek / vybavení interiérů, regionální historie, řemeslná výroba / cechy / družstva, sochařství

**Minimální / maximální počet osob na průvodce**

2/30

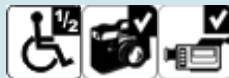
## Expozice Životem a dílem Vojmíra Vokolka



**Popis:**

Plastiky východočeského sochaře, obrazy jeho synovce Václava Vokolka s biblickou tematikou.

**Zpřístupnění:**



**Otevírací doba:  
(GMT +2)**

- duben, říjen Út-Pá 9:00-12:00 13:00-17:00 (s průvodcem)
- květen-září Út-Ne 9:00-12:00 13:00-17:00 (s průvodcem)

Před návštěvou objektu doporučujeme si pro jistotu ověřit aktuálnost otevírací doby na webových stránkách objektu či telefonicky u provozovatele.



Aktuálně uzavřeno dle otevírací doby

Poslední prohlídka před uzavřením: 20 min.  
Doba prohlídky: 20 min.

**Jazyky:**

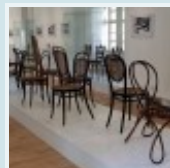
průvodce (český)

**Výstavní obor:**

církyve / liturgické předměty, malířství / kresba / grafika, umění 20. století, výtvarné umění

**Minimální / maximální  
počet osob na  
průvodce**

5/30

**Historický ohýbaný nábytek****Popis:**

Expozice ohýbaného nábytku značek Thonet, Kohn, Fischel napoleonských vojáků, expozice Keramiky 18. a Mundus, představuje přehled o výrobě ohýbaného nábytku od 2. poloviny 19. století do 1. poloviny 20. století. Jde o výběr nejzajímavějších kusů nábytku ze sbírek firmy Ton a Městského muzea v Bystřici pod Hostýnem. K vidění jsou židle zhotovené ještě v rodišti Michaela Thoneta v německém Boppardu, nábytek vyrobený v Bystřici pod Hostýnem i v konkurenčních firmách Kohn ve Vsetíně, Fischel v Mimoni a Mundus v Brně.

**Zpřístupnění:**

**Otevírací doba:**  
(GMT +2)

- duben, říjen Út-Pá 9:00-12:00 13:00-17:00 (s průvodcem)
- květen-září Út-Ne 9:00-12:00 13:00-17:00 (s průvodcem)

Před návštěvou objektu doporučujeme si pro jistotu ověřit aktuálnost otevírací doby na webových stránkách objektu či telefonicky u provozovatele.



Aktuálně uzavřeno dle otevírací doby

Poslední prohlídka před uzavřením: 20 min.  
Doba prohlídky: 20 min.

**Jazyky:**

průvodce (český), tištěný průvodce (český), popisky (český)

**Výstavní obor:**

nábytek / vybavení interiérů, spotřební průmysl, umělecké řemeslo / užité umění / design

**Minimální / maximální počet osob na průvodce**

2/30

## Expozice napoleonských vojáků



**Popis:**

Napoleonská expozice je věnovaná období napoleonských válek - dobové materiály, uniformy a zbraně, nálezy ze slavkovského bojiště, ukázka práce vojenského chirurga.

**Zpřístupnění:**



**Otevírací doba:**  
(GMT +2)

- duben, říjen Út-Pá 09:00-12:00 13:00-17:00 (s průvodcem)
- květen-září Út-Ne 09:00-12:00 13:00-17:00 (s průvodcem)

Před návštěvou objektu doporučujeme si pro jistotu ověřit aktuálnost otevírací doby na webových stránkách objektu či telefonicky u provozovatele.

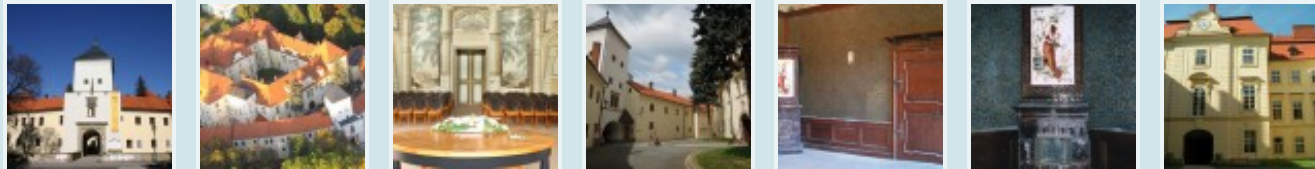


Aktuálně uzavřeno dle otevírací doby

Poslední prohlídka před uzavřením: 20 min.  
Doba prohlídky: 20 min.

<b>Jazyky:</b>	průvodce (český), tištěný průvodce (český), popisky (český)
<b>Výstavní obor:</b>	muzejnictví, vojenství / zbraně / fortifikace
<b>Minimální / maximální počet osob na průvodce</b>	2/30

## Zámek



<b>Popis:</b>	Stavební prohlídka je možná pouze po předešlé telefonické nebo osobní domluvě. Prohlídka je zaměřena na stavební vývoj zámku, jeho historii, majitelé. Obytné místnosti, dosud nezrekonstruované, jsou bez mobiliáře.
<b>Zpřístupnění:</b>	
<b>Otevírací doba: (GMT +2)</b>	<ul style="list-style-type: none"> <li>■ duben, říjen Út-Pá 09:00-17:00 v 09:00, 10:30, 13:00, 14:30, 16:00 (s průvodcem)</li> <li>■ květen-září Út-Ne 09:00-17:00 v 09:00, 10:30, 13:00, 14:30, 16:00 (s průvodcem)</li> </ul> <p>Před návštěvou objektu doporučujeme si pro jistotu ověřit aktuálnost otevírací doby na webových stránkách objektu či telefonicky u provozovatele.</p> <p> Aktuálně uzavřeno dle otevírací doby</p> <p>Doba prohlídky: 60 min.</p>
<b>Minimální / maximální počet osob na průvodce</b>	5/?

Doporučte známému

Opravte údaje

Doplňte fotografie

Vaše jméno:\*

Váš e-mail:\*

## Nejbližší koupání



7 km

### Hotel Rusava



bazén krytý pro veřejnost, úschovna kol, dětské hřiště, stolní tenis venkovní, půjčovna sportovních potřeb a vybavení, masáže pro veřejnost, dětská hema, sportovní hřiště venkovní,



E-mail známého:\*

Více adres oddělte čárkou

S doporučením odeslat fotografii zobrazenou u střediska

Text zprávy:



Please upgrade to a [supported browser](#) to get a reCAPTCHA challenge.

Alternatively if you think you are getting this page in error, please check your internet connection and reload.

[Why is this happening to me?](#)

Odeslat

Hodnoťte přes Facebook

Hodnoťte přes formulář

bowling, vířivka vnitřní pro veřejnost, trampolína venkovní, kulečnick - karambol, sauna pro veřejnost, pamí kabina pro veřejnost

Rusava

## Zajímavosti v okolí



### Best club



kulečnick - pool, bowling

Bystřice pod Hostýnem

155 m



### Sqcentrum BPH



squash, fitness centrum / posilovna pro veřejnost

Bystřice pod Hostýnem

212 m

## Akce v okolí



### Koncert k 70. výročí založení ZUŠ

■ st 20.6.2018 19:00

[Bystřice pod Hostýnem - zámek \(Bystřice pod Hostýnem\)](#)

5728 km



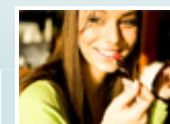
### Probuzení k životu

■ st 30.5.2018 17:00

[Královská Oáza \(Bystřice pod Hostýnem\)](#)

5728 km

## Nejbližší restaurace



### Best club



restaurace

Bystřice pod Hostýnem

155 m



0 komentářů

Seřadit podle **Nejnovější** ↕



Přidat komentář...

## Počasí - Zlín



dnes (07:00)  
**12°C**



zítra  
**24°C**



čtvrtek  
**25°C**



pátek  
**25°C**

Zdroj: [počasí Meteocentrum](#)



nahoru



tisk



pdf



přidat k oblíbeným

Přidej odkaz na:



© 2002-2018 [World Media Partners](#)

Poslední aktualizace: 01.06.2017 (provozovatel), 11.05.2015 (správce portálu), 01.06.2017 (informační centrum) [9897][13\_4637]

**CZCOT**: Turistický portál České republiky CZeCOT  
informace: [info@czecot.com](mailto:info@czecot.com) | w ebmaster: [w ebmaster@czecot.com](mailto:w ebmaster@czecot.com)

Design & WebEdit: [World Media Partners](#)  
[RSS](#) | [Katalog středisek](#) | [Spolupráce s námi](#) | [Partneři](#) | [Právní doložka](#)

[Ubytování Střední Morava](#) | [Ubytování Východní Morava](#)