



Telefon: 03 72 08 / 600 0

## LKW mit Frontladekran - Kran-Transporte

[Home](#)

[Unternehmen](#)

[Leistungen](#)

[Technik](#)

[Referenzen](#)

[Kontakt](#)

[Impressum](#)

Aktuelle Seite: [Home](#) ▶ [Technik](#) ▶ LKW mit Frontladekran

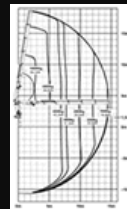
### LKW mit Frontladekran



#### Fahrzeug mit 35mt - Ladekran

Nutzlast: 9.800 kg  
 Pritschenlänge: 6,11 m  
 Ladehöhe: 1,10 m  
 Bordwände: 0,60 m

Abstützbreite: 6,00 m  
 Kran-Arbeitsbereich: 360°  
 Kran-Reichweite: 13,70 m  
 Beispiel-Lastaufnahme: 10 t bei 3 m



[Traglastdiagramm](#)  
 35mt - Bordkran



#### Was bieten wir noch:

[LKW mit Frontladekran](#)

[LKW mit Heckladekran](#)

[Montageequipment](#)

[Schwerlastfahrzeuge](#)

[Volumenzug](#)

© 2018 [Menzl GmbH](#) · [Spezialtransporte](#) · Gottfried-Schenker-Straße 15 · 09244 Lichtenau · Telefon: 03 72 08 / 6 00-0 · [Datenschutz](#)

