



LKW mit Heckladekran - Kran-Transporte



Telefon: 03 72 08 / 600 0

- [Home](#)
- [Unternehmen](#)
- [Leistungen](#)
- [Technik](#)
- [Referenzen](#)
- [Kontakt](#)
- [Impressum](#)

Aktuelle Seite: [Home](#) > [Technik](#) > LKW mit Heckladekran

LKW mit Heckladekran

Im Bereich unserer LKW's mit Heckladekränen können wahlweise Fahrzeuge mit 35mt- bzw. 44mt-Bordkran eingesetzt werden.



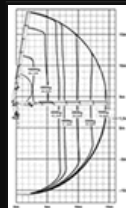
Fahrzeug mit 35mt - Ladekran

Nutzlast: 9.200 kg
 Pritschenlänge: 6,20 m
 Ladehöhe: 1,20 m
 Bordwände: 0,60 m

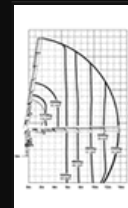
Fahrzeug mit 44mt - Ladekran

Nutzlast: 7.000 kg
 Pritschenlänge: 6,27 m
 Ladehöhe: 0,90 m
 Bordwände: 0,60 m

Abstützbreite:	6,00 m	Abstützbreite:	6,00 m
Kran-Arbeitsbereich:	360°	Kran-Arbeitsbereich:	360°
Kran-Reichweite:	14,60 m	Kran-Reichweite:	13,90 m
Beispiel-		Beispiel-	
Lastaufnahme:	10 t bei 3 m	Lastaufnahme:	11,5 t bei 3 m



Traglastdiagramm
35mt - Bordkran



Traglastdiagramm
44mt - Bordkran



Was bieten wir noch:

- [LKW mit Frontladekran](#)
- [LKW mit Heckladekran](#)
- [Montageequipment](#)
- [Schwerlastfahrzeuge](#)
- [Volumenzug](#)

© 2018 [Menzl GmbH](#) · [Spezialtransporte](#) · Gottfried-Schenker-Straße 15 · 09244 Lichtenau · Telefon: 03 72 08 / 6 00-0 · [Datenschutz](#)

