

millumine

LUMINAIRES · INTERRUPTEURS DESIGN PRISES DECO · GUIRLANDES LUMINEUSES · PROMOS · AMBIANCES · PIÈCES D'HABITATION · LE BLOG · [Accueil](#) · [Luminaires](#) · [Interrupteurs et prises déco : découvrez les motifs](#) · **Interrupteur décoré Art Abstrait Impression rouge**Partager :    

Interrupteur décoré Art Abstrait Impression rouge

Marque : [Millumine](#)

Ref. : TO878S

28,80 €

Avec l'interrupteur décoré Art Abstrait Impression rouge, choisissez une déco qui sort de l'ordinaire ! Optez pour une oeuvre abstraite ! C'est le moment de choisir chaque interrupteur design pour tout votre intérieur ! Cette création abstraite en rouge et gris est imprimée ici sur des mécanismes de qualité Eur'ohm, fiables et pérennes ! Osez un interrupteur décoré qui vous plait !

[Fiche technique et conseils du spécialiste](#)Quantité

✓ Disponible sous 2 semaines environ

AJOUTER AU PANIERFrais de port offerts
à partir de 300€Livraison rapide en
48hGarantie satisfait ou
remboursé

Pour une déco harmonieuse



Les conseils du spécialiste

Cet interrupteur décoré Art Abstrait Impression rouge s'installe facilement en interrupteur salon, dans la chambre, pour un couloir ou en interrupteur cuisine, c'est selon ! Le meilleur goût... c'est le vôtre ! C'est le moment de choisir vos interrupteurs design pour chacune de vos pièces !

Vous aimez les interrupteurs qui sortent de l'ordinaire ? Choisissez une oeuvre abstraite création Thierry Orru ! Cette façade en rouge est imprimée ici sur des mécanismes de qualité Eur'ohm, fiables et pérennes ! Osez un interrupteur décoré rouge qui vous plait !

Les finitions sont très réussies sur cet interrupteur design ! C'est un interrupteur décoré simple (ou va-et-vient si on l'associe avec un autre).

Les appareillages muraux de la gamme Esprit d'Eurohm offrent le niveau de qualité élevé d'une grande marque (normes CE, NF), tout en permettant une installation par vous même de toute prise ou interrupteur, autant en neuf qu'en rénovation.

Ils sont compatibles avec toutes les installations électriques françaises même anciennes, et pour les installations en Espagne, Hollande, Belgique,...

L'image est imprimée sur la façade en très haute définition. La finition est impeccable, le décor résistant, n'hésitez plus et personnalisez votre intérieur ! Pour mettre la lumière à tous les étages... on peut vous aider :) !

Nos interrupteurs décorés ou décorateurs sont aussi très appréciés en cadeau !

Livraison

Livraison France et Belgique

Fiche technique

Caractéristiques techniques de votre Interrupteur décoré Art Abstrait Impression rouge :

- livré complet (avec enjoliveur décoré et mécanisme),
- décoration de la façade imprimée en Haute Définition, indélébile, résistante aux UV et lavable avec les nettoyeurs ménagers.
- interrupteur compatible avec installations électriques françaises même anciennes, et pour les installations en Espagne, Hollande, Belgique...
- Mécanisme très compact avec raccordement rapide, par le bas, câblage facilité, pour une intégration facile dans les boîtes d'encastrement traditionnelles Ø 60 mm.
- Appareillage mural avec branchement en VA ET VIENT ou en direct.
- Montage dans une boîte encastrée Ø 60 mm. Fixation à vis et à griffes.
- Dimensions : 80 X 80 mm. Epaisseur (installé) : 7 mm.
- Puissance standard maxi : 2300 Watts sous 230 Volts.
- Interrupteur aux normes CE et label NF,

A NOTER : Les griffes de fixations ne font pas partie de l'interrupteur et ne sont pas livrées avec (nécessaires seulement

- So Colissimo 48h (colis moins de 20 kg uniquement) :
- Chronopost (livraison en 24 h)
- A domicile
- Enlèvement au dépôt

Millumine livre également dans les **DOM-TOM** et à l'**international** ! (voir toutes nos possibilités de livraison)

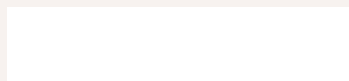
pour la rénovation). Elles vous seront proposées au moment de la commande (uniquement sur le site de Millumine).

Ce motif d'interrupteur décoré peut aussi s'imprimer sur les mécanismes suivants (devis sur demande), disponibles dans la gamme Esprit d'Eurohm :

- Double va et vient
- Simple poussoir
- poussoir
- Prise 2 pôles + terre
- Prise RJ45
- Prisé téléphone
- Prise télévision
- Obturateur
- Simple avec voyant (poussoir ou non)
- Double avec voyant (poussoir ou non – voyant à gauche ou voyant à droite)
- Interrupteur variateur
- Commande VMC
- Inverseur Volets Roulants
- Prise TV + FM

Tous les mécanismes peuvent être aussi intégrés dans des plaques (ou enjoliveurs) doubles, triples ou quadruples. Nous contacter.

Autres produits dans la même ambiance



Exclusivité web



Interrupteur Design
Abstrait...

28,80 €



Prise décorée Art Abstrait...

32,90 €

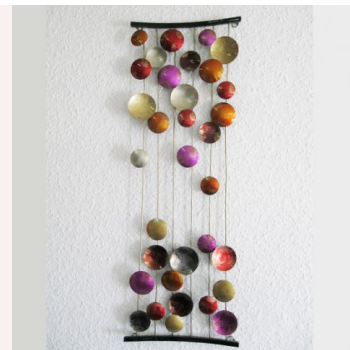


Tableau abstrait Concave
Inspire...

62,00 €



Interrupteur Design
Abstrait...

28,80 €



Frais de port offerts
à partir de 300€



Livraison rapide en
24/48h



Paiement 100%
sécurisé



Garantie satisfait
ou remboursé

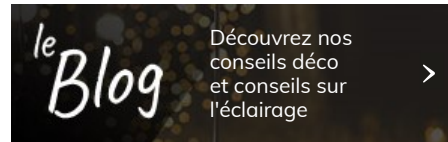


Des conseils pour
bien acheter

Service client

Contactez-nous
Livraison
Retours faciles
Paiement sécurisé
CGV
Qui sommes-nous ?
Specialiste des guirlandes lumineuses
Specialiste des interrupteurs décorés
Spécialiste du luminaire

Suivez-nous



Suivez nos
tendances et nos
inspirations



Restez informés



millumine
chez D&CO

Copyright © 2017 Millumine. Mentions Légales.

Luminaires

- Eclairage LED d'intérieur et d'extérieur
- Lustres, Suspensions et Plafonniers
- Appliques Murales et Lampes Spot
- Lampe à Poser décorative
- Lampes de bureau
- Lampadaires
- Luminaires de jardins
- Interrupteurs et Prises DECO
- Luminaires Salle de Bain Classe 2
- Guirlandes Lumineuses

Ambiances

- Luminaire Design / Luminaire Contemporain
- Luminaire Fleur et Couleur
- Luminaire Baroque
- Luminaire Marine style Bateau
- Luminaire Oriental et Ethnique
- Tout le luminaire industriel et style industriel
- Luminaire Rustique Montagne Chalet
- Luminaire rétro
- Eclairage Enfant et Ado
- Tableaux Design

Pièces d'habitation

- Eclairage Salle de bain
- Les luminaires cuisine
- Luminaire Salon Séjour
- Luminaire Chambre Enfant
- Luminaire Chambre Adolescent
- Lampe Chambre Parent
- Luminaire de Bureau
- Luminaire Extérieur Terrasse Jardin