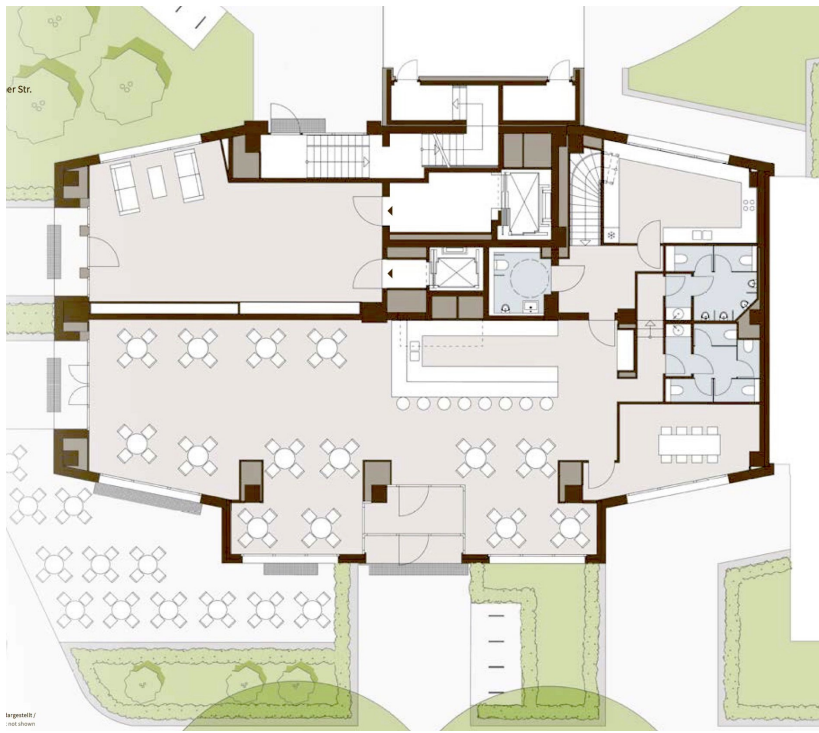


## Помещение в новостройке под кафе с арендатором



Предлагается коммерческое помещение в современном строящемся комплексе, недалеко от центральной улицы западного Берлина бульвара Курфюрстендамм. Уже сейчас есть арендатор с которым подписан долгосрочный договор исходя из 30 € в месяц за м2, что составит доход от инвестиций в размере 5% в год.



#### РАЙОН РАСПОЛОЖЕНИЯ ОБЪЕКТА: ГЕРМАНИЯ, БЕРЛИН – РАЙОН ШАРЛОТТЕНБУРГ

Расположенный в западной части города на реке Шпрее, он восхищает своим великолепием, в котором можно найти все для счастливой и полноценной жизни. Первоначально именовался как Lietzenburg, но был переименован в Софи Шарлотту – жену короля Пруссии Фридриха I. После второй мировой войны он был практически отстроен заново, где архитекторам удалось восстановить лучшие исторические памятники культуры, а также создать неповторимую атмосферу динамично развивающегося района.

Большое количество интересных достопримечательностей постоянно привлекает к нему внимание туристов, в том числе и самих немцев. Шарлоттенбург имеет много возможностей, чтобы предложить своим жителям и гостям района удивительные образы архитектурных строений итальянских мастеров, в совокупности с комфортной и развитой инфраструктурой.

Одной из главных достопримечательностей является летняя резиденция Фридриха I, возведенная в конце XVII века. Дворец постоянно приковывает к себе восхищенные взгляды прохожих, которые могут наслаждаться его коллекциями старинных картин и музыкальных инструментов европейской эпохи барокко.

Современный и оживленный центр Курфюрстендамм (сокращенно Кудамм) – это прообраз знаменитых Елисейских полей в Париже. Протяженность бульвара 4 км: он берет свое начало от красивой площади Брайтшайдплац и является излюбленным местом для прогулок на свежем воздухе, которые сопровождаются различными покупками и популярными развлечениями.

Шарлоттенбург стал ареной Олимпийских игр 1936 года, теперь у жителей есть свой олимпийский и ледовый стадион. Также здесь есть возможность посетить немецкий оперный театр, несколько музеев и учреждений искусства. В течение нескольких лет: разнообразие культур, коммерческая деятельность и гастрономия, сделала этот район явным конкурентом для старого центра Берлина.

---

#### ОБЩАЯ ИНФОРМАЦИЯ

ID: SP34

Город: Берлин

Район: Шарлоттенбург

Построен в: 2018 году

Год сдачи объекта: 2018

Общая площадь: 261,75m<sup>2</sup>

Арендуемая площадь: 261,75m<sup>2</sup>

Рентабельность инвестиций: 5%

Стоимость: € 1.800.000,-

#### ЗАТРАТЫ НА ПОКУПКУ

Комиссия: 7,14%

#### ОСНАЩЕНИЕ

SILVER PROPERTY // © 2016 - 2018 // НЕДВИЖИМОСТЬ В ГЕРМАНИИ