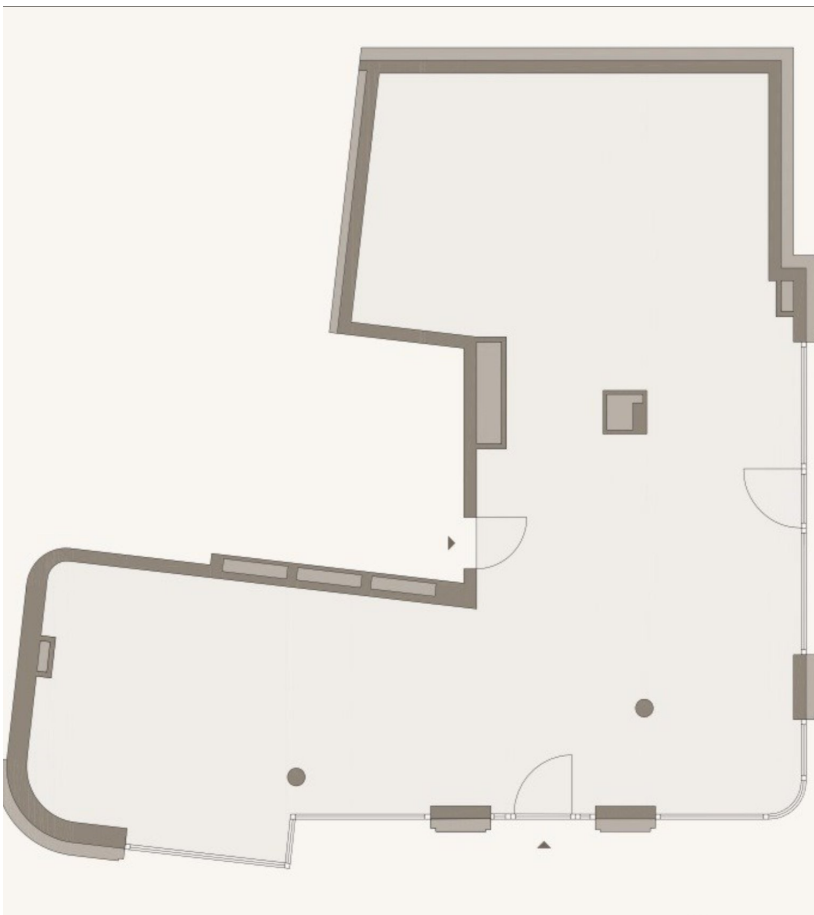


Street retail в центре города



Предлагается коммерческое помещение, расположенное в элитном жилом комплексе в центре Берлина. Объект спроектирован и построен ведущими специалистами немецкого строительного рынка. Помещение состоит из коммерческих площадей, расположенных на первом этаже, подсобных помещений и сан. узлов, расположенных на 1 подземном этаже. Весь фронт помещения, выходящий на оживленную улицу и углом в переулок, состоит из панорамных окон; два входа с улицы и один выход в общее фойе жилого дома, с лифтом к подсобным помещениям и в подземный гараж, обеспечат свободу передвижения даже в самые загруженные дни. Идеальное месторасположение в историческом центре Берлина, всего в 300 метрах от красивой площади Берлина Жендармен Маркт, в 500 метрах от Фридрихштрасе и Галереи Лафайет,



в непосредственной близости находятся Аркотель и отель Титаник, Берлинская опера, немецкий МИД и министерство финансов. Большое количество музеев и памятников архитектуры также расположены неподалёку, Остров Музеев, Университет Гумбольдт и Берлинский Городской Дворец, после окончания строительства готовящийся стать основной достопримечательностью Берлина и туристической целью номер 1.

РАЙОН РАСПОЛОЖЕНИЯ ОБЪЕКТА: ГЕРМАНИЯ, БЕРЛИН – РАЙОН МИТТЕ

Район Митте в Берлине, вероятно, является самым интересным местом во всей Европе. От Бранденбургских ворот до Рейхстага и еврейского мемориала, он так богат историей, что почти невозможно охватить все это. Но в то же время Митте, как, пожалуй, и весь Берлин, не застрял в прошлом. Для тех, кто заинтересован шоппингом, здесь найдутся самые дорогие и эксклюзивные бренды и магазины. Область вокруг Hackescher Markt славится небольшими высокочлассными бутиками, а место Unter den Linden является домом для таких крупных брендов, как Nivea, Microsoft и Volkswagen.

Большая часть современной и оживленной жизни престижного района расположена вокруг Торштрассе, также известной как Силиконовая аллея. Если вы хотите увидеть современных «пионеров» технологий, обязательно найдите место в кафе St.Oberholz, и сможете любоваться армией хипстеров со своими Apple Macbooks и iPads, обсуждающих свои новейшие бизнес-

идеи за чашкой Chai Latte.

Митте всегда готов предложить широкий выбор интересных ресторанов. Найти лучший стейк в городе, оказаться между звездами кино и местными знаменитостями можно просто посетив Grill Royal. Весь район буквально высечен реками и каналами, окаймлен красивыми озерами и зелеными лесами. Здесь нашлось место и для средневековых зданий, например, Мариенкирхе. Внутри зрелищного строения расположены шедевры той эпохи: знаменитая фреска «Танцы смерти» и орган Вольтера.

Здесь есть места с оживленной атмосферой и активной ночной жизнью, но также, буквально в нескольких шагах, достаточно много просторных улиц, украшенных цветами и профессиональной графикой, где царит спокойствие и уют. По ним можно добраться в необычное место «Новая объективность», где в одном здании расположено много интересного: галереи современного искусства, знаменитый на всю Европу ресторан Pauly Saal, а также изысканная гастрономия Mogg.

ОБЩАЯ ИНФОРМАЦИЯ

ID: SP37

Город: Берлин

Район: Митте

Построен в: 2017 году

Год сдачи объекта: 2018

Общая площадь: 175m²

Арендуемая площадь: 175m²

Рентабельность инвестиций: 5%

Стоимость: € 1.850.000,-

ЗАТРАТЫ НА ПОКУПКУ

Комиссия: 7,14%

ОСНАЩЕНИЕ

SILVER PROPERTY // © 2016 - 2018 // НЕДВИЖИМОСТЬ В ГЕРМАНИИ