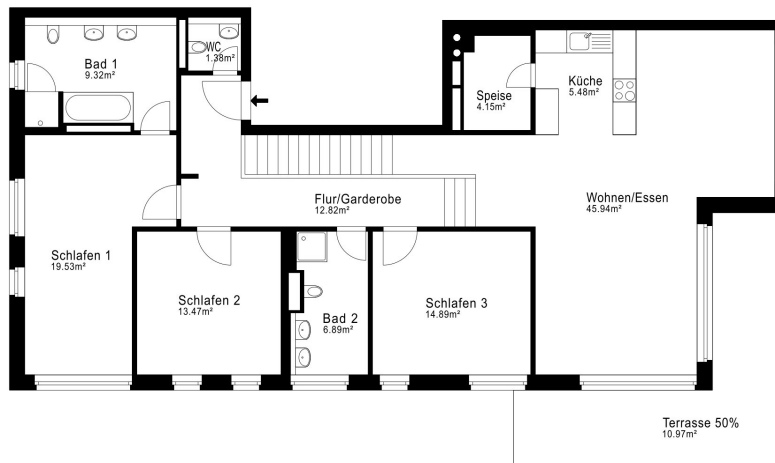


Апартаменты с участком в Груневальд



Предлагается просторная двухуровневая квартира, расположенная в современном комплексе "SUN GARDEN", состоящем из двух вилл городского типа, построенных в 2017 году. Строительство производилось в соответствии с современными нормами энергосбережения и шумоизоляции с использованием современных материалов. На верхнем этаже расположены 3 просторные спальни, 2 ванные комнаты, гостевой туалет и просторный зал с выходом на террасу. На нижнем этаже расположена комната для отдыха, кабинет, сауна, ванная комната и подсобные помещения. Участок окружён старинными деревьями и



РАЙОН РАСПОЛОЖЕНИЯ ОБЪЕКТА: ГЕРМАНИЯ, БЕРЛИН – РАЙОН ГРУНЕВАЛЬД

Район расположен в западной части оживленного центра Кюрфюрстендамма. Свое название

он получил от самого старого замка, сохранившегося в Берлине (1543 год). Здесь расположен стадион на 7000 мест, названный в честь знаменитой немецкой спортсменки Штеффи Граф, где проходит ежегодный теннисный турнир WTA. В районе и его окрестностях можно наблюдать большое количество современных жилых комплексов, где проживают преимущественно немцы. Этот район берлинцы любят за то, что можно с легкостью выбраться из стремительного потока деловой жизни, чтобы быстро очутиться посреди природной красоты, которая выражена в цепи озёр с кристально чистой водой, а также знаменитым одноименным району лесом.

Сейчас Груневальд переживает свой расцвет, с каждым годом появляется все больше современных кинотеатров, театров и кабаре; а также шикарных ресторанов и танцевальных кафе, привлекающих сюда туристов из разных стран, в том числе и самого Берлина.

Груневальд без преувеличения является знаковым местом для отдыха, где собираются на пикник целыми семьями. Если гулять по природному заповеднику Груневальд, можно очутиться на берегу озера Фишерхютт. Здесь расположен любимый немцами традиционный ресторан, где подают сезонные блюда, такие как оленина и белая спаржа. Практически всегда открыт вход в великолепный сад, где есть все необходимое для проведения хорошего досуга.

Интеллектуалы, предприниматели, художники, писатели и поэты: вот только маленькая часть талантливых людей, проживающих в этом волшебном месте. Зимой здесь катаются на коньках на застывшем озере, согреваясь при этом горячим сливочным шоколадом. В теплое время катаются на лодках на озерах, которые были ответом Берлина на Французскую Ривьеру.

ОБЩАЯ ИНФОРМАЦИЯ

ID: SP40

Город: Берлин

Район: Груневальд

Построен в: 2017 году

Год сдачи объекта: 2017

Общая площадь: 200m²

Жилая площадь: 144,84m²

Площадь участка: 395m²

Количество комнат: 4

Этаж: 1

Этажей всего: 3

Парковка: Да

ЗАТРАТЫ НА ПОКУПКУ

Комиссия: 4,5%

ОСНАЩЕНИЕ

- электрические жалюзи

- видеодомофон

- окна с тройным остеклением

- панорамные окна

- полотенцесушители в ванных комнатах

- полы с подогревом из натурального дерева

- паркет

- сантехника топовых брендов

- бесшумный лифт

- без барьеров

Вид на парк: Да
Стоимость: € 1.470.000,-

- подземный гараж
- Сауна

SILVER PROPERTY // © 2016 - 2018 // НЕДВИЖИМОСТЬ В ГЕРМАНИИ