

Nos ateliers pour enfants

Description, dates et tarifs

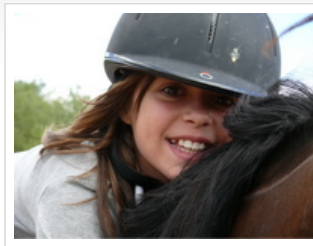
Ces ateliers permettent avant tout à l'enfant d'apprendre à communiquer avec son cheval dans le plaisir et la sécurité, et de faire véritablement connaissance avec son partenaire durant tout l'après-midi.

Demandez le programme !

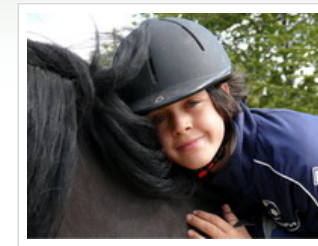
Si vous voulez obtenir nos programmes en version imprimable, afin de pouvoir les conserver pour plus tard, rien de plus simple ! Téléchargez-les au format PDF en cliquant sur le bouton ci-dessous.



Télécharger



Ces ateliers permettent avant tout à l'enfant d'apprendre à communiquer avec son cheval dans le plaisir et la sécurité, et de faire véritablement connaissance avec son partenaire durant tout l'après-midi.



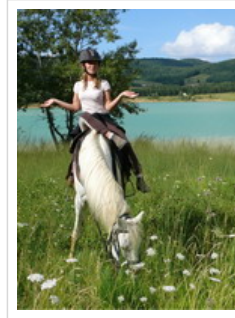
Les ateliers se déroulent ainsi :

« randonnées éthologiques »

- ➔ Nous allons ensemble chercher les chevaux au pré, préparation des chevaux, connexion à pied dans la carrière avec des petits jeux de conduite. Environ 1 heure.
- ➔ Balade à cheval sur les environs de Dun : coteaux, forêts, rivière... + goûter pendant la balade (pris dans les sacs).
- ➔ Retour au centre, soins et alimentation des chevaux, on ramène les chevaux dans leur pré. Environ une demi-heure.

« équitation éthologique »

- ➔ Durant cet atelier nous restons à EquiTerre (pas de randonnée).
- ➔ Nous apprenons les bases de l'éthologie équine (vie sauvage, vie sociale, communication...).
- ➔ Nous apprenons à communiquer le plus finement possible avec notre cheval (c'est-à-dire à chuchoter !), avec des aides naturelles (intention, voix, regard, respiration...) à pied et à cheval : travail en liberté, à cheval à cru, en licol, sans rênes, etc...



IMPORTANT ! Durant ces ateliers, ce qui importe c'est la **qualité de la relation** entre l'enfant et son cheval. Ce n'est en aucun cas un souci de performance équestre, ou d'exploit sportif.

Nous proposons un atelier qui dure tout l'après-midi afin de prendre tout le temps nécessaire pour que chacun puisse évoluer **à son rythme, sans stress, ni peur.**

L'apprentissage individualisé vers l'**autonomie** (préparer son cheval, se connecter à pied puis en selle avec lui, connaître parfaitement les règles de sécurité en extérieur etc...), amène l'enfant à devenir acteur de son loisir, et en parfaite **harmonie** avec son compagnon.



Enfin, la solidarité dans le groupe, l'entraide, le respect, le développement de la confiance en soi, en son cheval et aux autres, mais également le bien-être animal ou l'écologie appliquée sont des valeurs qui sont les bases de notre pédagogie.

Calendrier et horaires :

- ✦ Pour les ados (de 12 à 18 ans) : Le mercredi après-midi, de 14h30 à 18h.
- ✦ Pour les enfants (de 10 à 15 ans) :
 - Débutants et nouveaux : Le samedi matin, de 9h30 à 12h30.
 - Cavaliers : Le samedi après-midi, de 14h30 à 18h.

Vous pouvez aussi consulter le [calendrier](#) pour plus de détails.

A savoir :

- ✦ Tarifs : 30 € l'atelier.
- ✦ Licence FFE obligatoire (25 € par an).
Vous pouvez en faire la demande auprès d'EquiTerre en téléchargeant le [demande de licence FFE](#), ou dans le club de votre choix.
- ✦ Bons CAF acceptés.
- ✦ Inscription obligatoire.
- ✦ Tenue conseillée : pantalon, chaussures de marche fermées ou bottes, vêtement chaud ou de pluie si besoin. EquiTerre est équipé de bombes homologuées, shaps, bottes et K-way en cas de besoin.

[Je m'inscris !](#)

[↑ Revenir en haut de page](#)

NOS DOCUMENTS	EXTRAS	TOURISME	A PROPOS DE NOUS...
Récapitulatif des camps d'été 2018 Demande de licence FFE (enfants) Demande de licence FFE (adultes)	Le calendrier des activités Vidéos et diaporamas C'est vous qui le dites ! La Diligence (newsletter)	Midi-Pyrénées Ariège Pays de Mirepoix	Chez Elise EquiTerre sur Facebook EquiTerre sur YouTube

