

Les stages pour enfants

Description, dates et tarifs

Nous vous proposons :

- Les stages des [vacances d'automne](#)
- Les stages des [vacances d'hiver](#)
- Les stages des [vacances de printemps](#)

Demandez le programme !

Si vous voulez obtenir nos programmes en version imprimable, afin de pouvoir les conserver pour plus tard, rien de plus simple ! Téléchargez-les au format PDF en cliquant sur le bouton ci-dessous.



Télécharger

Vacances d'automne

Camp cheval « Equitation éthologique de pleine nature » pour ados (de 12 à 18 ans)

Programme

Camp de 3 jours (sans hébergement) d'équitation éthologique de pleine nature.

Le matin : Initiation, jeux et ateliers en équitation éthologique : Travail en liberté, à pied et à cheval (monte en liberté, à cru, travail en licol etc...). Objectif : respect et confiance pour une relation harmonieuse dans la sécurité et la détente.

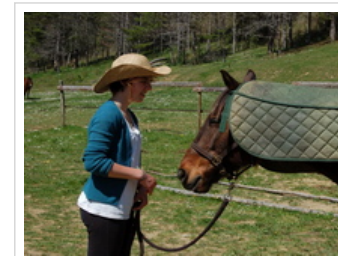
L'après-midi : Randonnée découverte autour de Dun, 3 heures de balades pour découvrir les sentiers de notre région, et vivre avec son cheval de longues heures de complicité et de plaisir !

A savoir

- ◆ Durée : 3 jours. Consultez le [calendrier](#).
- ◆ De 10h à 18h. **Le camp est sans hébergement, l'enfant doit prévoir son repas de midi pris en groupe sur place (pique-nique).**
- ◆ Lieu : Centre EquiTerre, Tapia, 09600 Dun.
- ◆ De 12 à 18 ans.
- ◆ Tarif : 150 € le stage complet.

Inscription

1. [Contactez-nous](#) pour vous pré-inscrire et recevoir la fiche d'inscription.



2. Imprimez-la et retournez-la nous par courrier avec un chèque d'acompte d'un montant de 50 €.
3. Payez le solde de 100 € en début de camp, ou en plusieurs fois selon vos possibilités.

Camp cheval « Equitation éthologique de pleine nature » pour enfants (de 10 à 15 ans)

Programme

Camp de 2 jours (sans hébergement) d'équitation éthologique de pleine nature.

Le matin : Initiation, jeux et ateliers en équitation éthologique : Travail en liberté, à pied et à cheval (monte en liberté, à cru, travail en licol etc...). Objectif : respect et confiance pour une relation harmonieuse dans la sécurité et la détente.

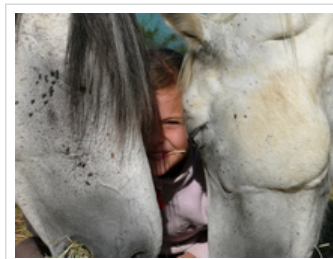
L'après-midi : Randonnée découverte autour de Dun, 3 heures de balades pour découvrir les sentiers de notre région, et vivre avec son cheval de longues heures de complicité et de plaisir !

A savoir

- ◆ Durée : 2 jours. Consultez le [calendrier](#).
- ◆ De 10h à 18h. **Le camp est sans hébergement, l'enfant doit prévoir son repas de midi pris en groupe sur place (pique-nique).**
- ◆ Lieu : Centre EquiTerre, Tapia, 09600 Dun.
- ◆ De 10 à 15 ans.
- ◆ Tarif : 100 € le stage complet.

Inscription

1. [Contactez-nous](#) pour vous pré-inscrire et recevoir la fiche d'inscription.
2. Imprimez-la et retournez-la nous par courrier avec un chèque d'acompte d'un montant de 50 €.
3. Payez le solde de 50 € en début de camp, ou en plusieurs fois selon vos possibilités.



Vacances d'hiver

Camp cheval « Equitation éthologique de pleine nature » pour ados (de 12 à 18 ans)

Programme

Camp de 3 jours (sans hébergement) d'équitation éthologique de pleine nature.

Le matin : Initiation, jeux et ateliers en équitation éthologique : Travail en liberté, à pied et à cheval (monte en liberté, à cru, travail en licol etc...). Objectif : respect et confiance pour une relation harmonieuse dans la sécurité et la détente.

L'après-midi : Randonnée découverte autour de Dun, 3 heures de balades pour découvrir les sentiers de notre région, et vivre avec son cheval de longues heures de complicité et de plaisir !

A savoir

- ◆ Durée : 3 jours. Consultez le [calendrier](#).



- ◆ De 10h à 18h. **Le camp est sans hébergement, l'enfant doit prévoir son repas de midi pris en groupe sur place (pique-nique).**
- ◆ Lieu : Centre EquiTerre, Tapia, 09600 Dun.
- ◆ De 12 à 18 ans.
- ◆ Tarif : 150 € le stage complet.

Inscription

1. [Contactez-nous](#) pour vous pré-inscrire et recevoir la fiche d'inscription.
2. Imprimez-la et retournez-la nous par courrier avec un chèque d'acompte d'un montant de 50 €.
3. Payez le solde de 100 € en début de camp, ou en plusieurs fois selon vos possibilités.



Camp cheval « Equitation éthologique de pleine nature » pour enfants (de 10 à 15 ans)

Programme

Camp de 2 jours (sans hébergement) d'équitation éthologique de pleine nature.

Le matin : Initiation, jeux et ateliers en équitation éthologique : Travail en liberté, à pied et à cheval (monte en liberté, à cru, travail en licol etc...). Objectif : respect et confiance pour une relation harmonieuse dans la sécurité et la détente.

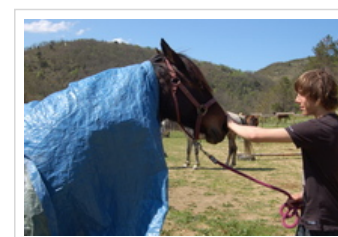
L'après-midi : Randonnée découverte autour de Dun, 3 heures de balades pour découvrir les sentiers de notre région, et vivre avec son cheval de longues heures de complicité et de plaisir !

A savoir

- ◆ Durée : 2 jours. Consultez le [calendrier](#).
- ◆ De 10h à 18h. **Le camp est sans hébergement, l'enfant doit prévoir son repas de midi pris en groupe sur place (pique-nique).**
- ◆ Lieu : Centre EquiTerre, Tapia, 09600 Dun.
- ◆ De 10 à 15 ans.
- ◆ Tarif : 100 € le stage complet.

Inscription

1. [Contactez-nous](#) pour vous pré-inscrire et recevoir la fiche d'inscription.
2. Imprimez-la et retournez-la nous par courrier avec un chèque d'acompte d'un montant de 50 €.
3. Payez le solde de 50 € en début de camp, ou en plusieurs fois selon vos possibilités.



Vacances de printemps

Programme bientôt disponible.

 [Revenir en haut de page](#)

NOS DOCUMENTS

Récapitulatif des camps d'été 2018
Demande de licence FFE (enfants)
Demande de licence FFE (adultes)



EXTRAS

Le calendrier des activités
Vidéos et diaporamas
C'est vous qui le dites !
La Diligence (newsletter)

TOURISME

Midi-Pyrénées
Ariège
Pays de Mirepoix

A PROPOS DE NOUS...

Chez Elise
 [EquiTerre sur Facebook](#)
 [EquiTerre sur YouTube](#)

Copyright © EquiTerre 2008-2019. Tous droits réservés.

