

Equitation éthologique

Concrètement, comment peut-on communiquer avec son cheval ?

Les études d'observation sur les chevaux en milieu naturel nous ont appris que dans la harde ou le troupeau, la hiérarchie est très forte, et la communication entre membres du groupe est riche et variée. Elle se présente principalement sous la forme d'un langage corporel que tous les chevaux reconnaissent dès leur naissance.

Dans le troupeau, il existe toujours un **cheval dominant** (qui est aussi parfois un leader) et qui dégage le **respect et la confiance** de ses congénères.

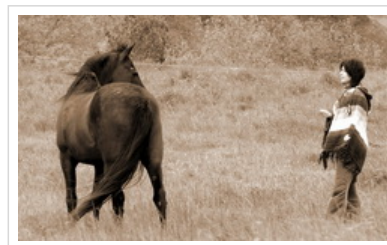
Pour cela :

- Il a une **attitude juste**.
- Il **prévient** avant d'agir (5 phases).
- Il **fait bouger** ses congénères.

Pour devenir un référent pour le cheval, il faut essayer d'avoir la même attitude ainsi que le même langage que le dominant du troupeau.

Les principes fondamentaux du bon partenaire sont donc :

- ✓ Savoir **observer**.
- ✓ Savoir **faire bouger**.
- ✓ Savoir **relâcher la pression** au bon moment.
- ✓ Travailler avec les **5 phases**.
- ✓ Etre en **projection positive**.



Si l'on veut communiquer avec son cheval, il faut également être un **bon professeur** qui enseigne correctement à son cheval, c'est à dire :

- Connaître son sujet.
- Savoir expliquer et rassurer.
- Savoir répéter patiemment.
- Avoir un vrai programme.
- Savoir se remettre en question.
- Avoir beaucoup d'idées.
- Connaître et bien utiliser les différents outils de communication.

Pour entrer en communication avec son cheval, il faut donc essayer de :

- ✔ Transformer la fuite en mouvement contrôlé.
- ✔ Agir et non réagir.
- ✔ Ne jamais résoudre le problème par le problème.
- ✔ Etre en situation de contrôle et non de contrainte.
- ✔ Offrir un cadre dans lequel le cheval peut s'exprimer librement.
- ✔ Etre toujours en situation de sécurité.
- ✔ Demander et ne pas prendre.
- ✔ Poser des questions auxquelles le cheval sait répondre.
- ✔ Former un couple de partenaires **ACCORDE** :

Attentif
Calme
Confiant
Respectueux
Détendu
Energique

CONTRÔLER LES MOUVEMENTS



DEVENIR LEADER EN SECURITÉ



COMMUNIQUER



ENTRER EN RELATION



DEVENIR PARTENAIRE



HARMONIE / PLAISIR

N'oubliez pas !

- ✦ Ne montez **jamais** sur un cheval sans avoir vérifié à pied que vous êtes tous les deux **ACCORDE**,
- ✦ Commencez toujours par quelque chose de **facile** pour vous et votre cheval,
- ✦ Ayez un **programme précis** et des **objectifs** de séance,
- ✦ Remerciez-le **toujours**, et **généreusement**,
- ✦ Et surtout, **faites-vous plaisir** !

Le cheval saura développer toutes ses qualités (adaptation, intelligence, mémoire, curiosité) si vous savez être à son écoute.

Cette approche du cheval est bien plus qu'une méthode de rééducation de chevaux difficiles, de débouillage, ou autre technique d'équitation. Elle est avant tout un langage qui amène à développer une communication claire et intuitive. Apprendre à gérer son stress, ses peurs, ses émotions, ses conflits intérieurs. C'est une forme de communication non-violente, que le cheval, médiateur idéal, sait transmettre à qui veut bien l'entendre.

Quelques rappels » [Ethologie et chuchoteurs](#) » [Communiquer avec son cheval](#)

NOS DOCUMENTS	EXTRAS	TOURISME	A PROPOS DE NOUS...
Récapitulatif des camps d'été 2018 Demande de licence FFE (enfants)	Le calendrier des activités Vidéos et diaporamas	Midi-Pyrénées Ariège	Chez Elise EquiTerre sur Facebook

[Demande de licence FFE \(adultes\)](#)

[C'est vous qui le dites !
La Diligence \(newsletter\)](#)

[Pays de Mirepoix](#)

[YouTube](#) [EquiTerre sur YouTube](#)

Copyright © EquiTerre 2008-2019. Tous droits réservés.

