

Zabezpieczenia indywidualne - praca na dachu, asekuracja

Zabezpieczenia indywidualne

System poziomej asekuracji linowej (stały) - zabezpieczenie indywidualne:



System poziomych, giętkich stalowych lin kotwiczących posiadający znak CE. Umożliwia on bezpieczną pracę wykwalifikowanej kadrze wyposażonej w środki ochrony indywidualnej takie jak szelki i linki asekuracyjne...

[Więcej informacji >>](#)

Punkty asekuracyjne, kotwiczące (stałe) - zabezpieczenie indywidualne

Punkty asekuracyjne umożliwiające wpięcie się pracowników poprzez zastosowanie środków ochrony indywidualnej takich jak szelki i linki asekuracyjne...

[Więcej informacji >>](#)



Strona wykorzystuje pliki cookies, jeśli wyrażasz zgodę na używanie cookies, zostaną one zapisane w pamięci twojej przeglądarki. W przypadku nie wyrażenia zgody nie jesteśmy w stanie zagwarantować pełnej funkcjonalności strony!

Zgadzam się

Poniżej prezentujemy modułowe systemy zabezpieczające przed upadkami z wysokości oparte o zasadę masy kotwiczącej i przeznaczone do użytku ze środkami ochrony osobistej. Rodzina Kee Anchor

Grupa produktów KEE ANCHOR to następujące systemy:

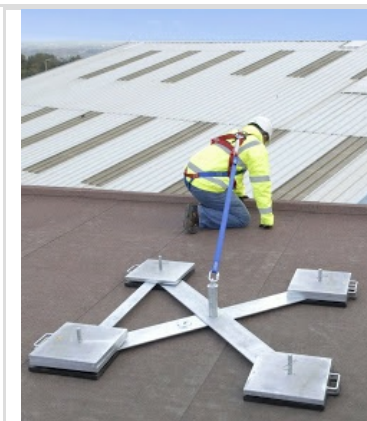
- **WEIGHTANKA** – bezwładna masa kotwicząca.
- **WIREANKA** – poziomy, linowy system asekuracyjny z bezwładnymi masami kotwiczącymi.
- **ACCESSANKA** – przenośna masa kotwicząca dla dostępu linowego.

Każdy z powyższych produktów został przetestowany w niezależnym laboratorium NEL (National Engineering Laboratory) i opatrzony znakiem CE potwierdzającym spełnienie wymagań dyrektywy PPE (Personal Protective Equipment).

Bezwładna masa kotwicząca WEIGHTANKA

WEIGHTANKA to przenośna masa kotwicząca do stosowania na dachach płaskich o nachyleniu do 5°, gdzie wymagany jest dostęp pracowników, a brak jest środków ochrony zbiorowej takich jak balustrad. WEIGHTANKA to pierwsze urządzenie kotwiące klasy 'E' dopuszczone do użytkowania na wszelkich powierzchniach dachowych, nawet wilgotnych i blaszanych (wymagane różne ilości obciążników). WEIGHTANKA posiada centralny punkt zaczepowy (punkt kotwienia), do którego wpina się podsystem łącząco-amortyzujący. Dzięki wyniesionemu punktowi przyłożenia siły, masa podczas powstrzymywania upadku, zostanie przesunięta na mniejszą odległość. System WEIGHTANKA spełnia wymagania klasy E wg norm EN 795.

[Więcej informacji >>](#)



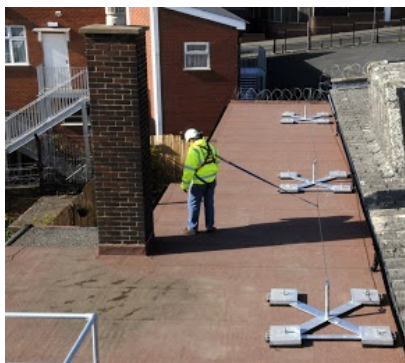
Właściwości:

- Testowana przez niezależne laboratorium NEL (National Engineering Laboratory, East Kilbride, N.B. 0320).
- Zgodność z PN-EN 795 klasa E oraz ISO 14567.
- Znak CE na zgodność z dyrektywą ŚOI (PPE).
- Cynkowane zgodnie z PN-EN ISO 1461.
- Nie penetruje dachu.
- Obciążniki układane bezpośrednio na dachu pokryte gumą zabezpieczającą.
- Wyniesiony punkt kotwiczenia zmniejszający przesunięcie podczas powstrzymywania w trakcie upadku.

Zalety:

- Nie wymagają drogich elementów montażowych.
- Gumowe pokrycie spodniej warstwy obciążników chroni powierzchnię dachu przed uszkodzeniem.
- Stosując właściwą konfigurację, urządzenie można stosować na następujących, zarówno suchych jak i wilgotnych rodzajach pokryć dachowych: Membrany, Papy bitumiczne, Blacha, Beton, Wełna mineralna
- Do użytku na dachach płaskich o nachyleniu do 5°.
- W rozwiązaniach niedopuszczających do rozpoczęcia spadania (praca nie bliżej niż 50cm od krawędzi), dopuszczalne jest użytkowanie systemu przez dwóch pracowników.
- System łatwy i szybki w montażu.

Tymczasowa, przenośna asekuracja pozioma WIREANKA:



WIREANKA to system mas kotwiczacych zaprojektowany do współpracy z poziomymi liniami bezpieczeństwa klasy C. System jest przeznaczony do użytku na płaskich dachach, przy doraźnych interwencjach, gdy trzeba wykluczyć groźbę penetracji pokrycia dachowego. System WIREANKA spełnia wymagania klasy C EN 795.

Przenośny system dostępu linowego ACCESSANKA

ACCESSANKA to wyposażenie dodatkowe produktu WEIGHTANKA przeznaczone dla pracowników, którzy muszą opuszczać się z dachu na linach. Prawidłowo zainstalowane odznacza się bardzo dobrą stabilnością - przesunięcia po powierzchni dachu podczas normalnego użytkowania, jak i w razie wypadku po obciążeniu masą do 200 kg (ofiara wypadku i ratownik) są wykluczone.



Video:

Zapraszamy też do zapoznania się z filmem ukazującym niektóre możliwości zastosowań systemu Kee Line

Katalogi:

[Open publication](#)

[Pobierz PDF](#)
