



Zobraziť viac informácií



## NÁSTROJE HODNOTENIA A RIADENIA RIZÍK V AGROPOTRAVINÁRSKOM SEKTORE RISK VALUATION AND RISK MANAGEMENT TOOLS IN THE AGRI-FOOD SECTOR

Bratislava, Slovakia, 17 – 18 October 2018



### Využijeme potenciál chmeľu?

Slovenská poľnohospodárska a potravinárska komora 15. augusta zorganizovala výjazdovú tlačovú besedu v PD Čachtice. Hlavnou témou bola budúcnosť pestovania chmeľu na Slovensku.

*Jana Holéciová, hovorkyňa SPPK*

### Tipy pre novinárov

# HOVORME O JEDLE

od 15. do 19. októbra 2018





## Účinnější prepojenie vzdelávania a praxe

Vedenie SPPK a SPÚ diskutovalo aj o intenzívnejšej spolupráci v oblasti vzdelávania a následnej praxe.

*SPPK, SPÚ*

20.08.2018



## Žatevné práce - 32. týždeň

Živočišna výroba je v jari a lete tohto roku nepriaznivo ovplyvňovaná vysokými teplotami, ktoré spôsobujú znižovanie produkcie a zároveň spôsobujú teplotný stres zvierat. Podľa súčasného stavu porastov kukuríc a tempe nástupu zberu silážnych kukuríc sa dá predpokladať pokles úrod oproti odhadom. Pozrite si aj ďalšie informácie z regiónov.

*Odbor poľnohospodárstva a služieb*

📅 | 18.08.2018



## SPPK na Agrokomplexe 2018

„Potrebujeme a chceme zaujať slovenského spotrebiteľa“, táto nosná myšlienka rezonovala počas úvodného oficiálneho vystúpenia predsedu Slovenskej poľnohospodárskej a potravinárskej komory Emila Macha a aj následného slávnostného krstu nových slovenských potravín počas 45. ročníka medzinárodnej výstavy Agrokomplex v Nitre.

*Jana Holéciová, hovorkyňa SPPK*

16.08.2018



## Aktuálna zľava na palivové karty - august 2018

V mesiaci júl bolo na základe zmluvy medzi SPPK a spoločnosťou SLOVNAFT, a.s., vytankovaných 338 871 litrov PHM prostredníctvom palivových kariet. Pozrite si aj aktuálnu zľavu na mesiac august.

*Matej Korpáš, Tlačový odbor*

16.08.2018

## Počasie

Slovensko

iMeteo.sk

Utorok



35° / 16°

Streda



34° / 12°



## Najčítanejšie články

1. **SPPK na Agrokomplexe 2018**
2. **Využijeme potenciál chmeľu?**
3. **Diskutovala špička chovateľov**
4. **Harmonogram vydávania osvedčení 2018**
5. **Aktuálna zľava na palivové karty - august 2018**



## Diskutovala špička chovateľov

Predseda Slovenskej poľnohospodárskej a potravinárskej komory Emil Macho zvolal začiatkom augusta poradu chovateľov ošípaných.

*Jana Holéciová, hovorkyňa SPPK*

15.08.2018

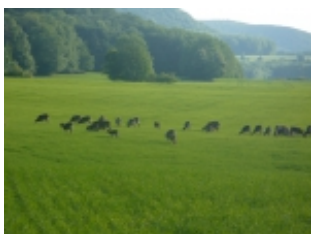


## Harmonogram vydávania osvedčení 2018

Informujeme Vás o harmonograme vydávania osvedčení o použití na plemenitbu plemenných baranov a capov v roku 2018.

*Zväz chovateľov oviec a kôz na Slovensku-družstvo*

14.08.2018



## Stavy poľovnej zveri sú vysoko nad úrovňou udržateľnosti

Problémom, s ktorým sa dlhé roky stretávajú poľnohospodári vo väčšine regiónov Slovenska, sú škody spôsobené na poľnohospodárskych plodinách premnoženou poľnou zverou.

*Martin Rovaš, Odbor poľnohospodárstva a služieb SPPK*

10.08.2018



## Zlato, čo doma máme

Slovenské chovy ošípaných patria medzi európsku špičku v kvalite bravčového mäsa. Spotrebiteľ tak kúpu výborného domáceho bravčového mäsa a výrobkov z neho prispieva na svoje zdravie.

*Jana Holéciová, hovorkyňa SPPK*

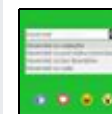
10.08.2018



## Žatevné práce - 31. týždeň

Sucho sa určite prejaví na redukcii úrody a sú veľké regionálne rozdiely. Produkciu je preto potrebné posudzovať medzročne aj na regionálnej úrovni. Presnejšie informácie za jednotlivé regióny nájdete v článku.

*Odbor poľnohospodárstva a služieb*



Slovenské sú najlepšie

9 045 Páči sa mi to

 Stránka sa mi páči

 Kontaktujte nás

 UniCredit Bank



Centrum rozvoja znalostí  
o potravinách n. o.

## Kalendár aktivít

« August 2018 »

Po	Ut	St	Š	Pi	So	Ne
		1	2	3	4	5
6	7	8	9	10	11	12
13	14	15	16	17	18	19
20	21	22	23	24	25	26
27	28	29	30	31		

Video

## Do pozornosti

### Žatevné práce - 32. týždeň

Živočíšna výroba je v jari a lete tohto roku nepriaznivo ovplyvňovaná vysokými teplotami, ktoré spôsobujú znižovanie produkcie a zároveň spôsobujú teplotný stres zvierat. Podľa súčasného stavu porastov kukuríc a tempe nástupu zberu silážnych kukuríc sa dá predpokladať pokles úrod oproti odhadom. Pozrite si aj ďalšie informácie z regiónov.

### SPPK na Agrokomplexe 2018

„Potrebujeme a chceme zaujať slovenského spotrebiteľa“, táto nosná myšlienka rezonovala počas úvodného oficiálneho vystúpenia predsedu Slovenskej poľnohospodárskej a potravinárskej komory Emila Macha a aj následného slávnostného krstu nových slovenských potravín počas 45. ročníka medzinárodnej výstavy Agrokomplex v Nitre.

### Aktuálna zľava na palivové karty - august 2018

V mesiaci júl bolo na základe zmluvy medzi SPPK a spoločnosťou SLOVNAFT, a.s., vytankovaných 338 871 litrov PHM prostredníctvom palivových kariet. Pozrite si aj aktuálnu zľavu na mesiac august.

### Žatevné práce - 31. týždeň

Sucho sa určite prejaví na redukcii úrody a sú veľké regionálne rozdiely. Produkciu je preto potrebné posudzovať medziročne aj na regionálnej úrovni. Presnejšie informácie za jednotlivé regióny nájdete v článku.

### Výraznejší pokles svetových cien potravín

Index cien FAO dosiahol v júli 2018 v priemere 168,8 bodu, čo predstavuje pokles o 6,5 bodu (3,7 %) oproti predošlému mesiacu a 10,3 bodu oproti rovnakému obdobiu minulého roka. Júlový pokles bol prvým výraznejším od decembra 2017.

## Trhové informácie

Trhové ceny obilnín vo vybraných krajinách EÚ  
ceny obilnín k 23. 7. 2018, v euro/tonu, bez DPH

pšenica potravinárska			jačmeň kŕmny			kukurica kŕmna		
FR	Rouen	186,50 ↑ DP	FR	Rouen	180,50 ↑ DP	FR	Bordeaux	169,16 ↑ DP
BE	Brusel	- - D	BE	Brusel	186,00 ↑ D	DE	Mannheim	180,00 ↑ DS
DE	Hamburg	- - DS	DE	Hamburg	- - DS	HU	Budapešť	162,92 ↓ GEX
AT	Viedeň	- - DS	PL	Zachodni	- - DF	PL	Zachodni	- - DF
HU	Budapešť	- - GEX	HU	Budapešť	- - GEX	BE	Brusel	186,00 ↑ D
PL	Slaski	- - DF	NL	Rotterdam	205,00 ↑ CIF	RO	Banat	- - DS
RO	Constanca	171,97 ↑ FOB	CZ	Praha	137,87 ↑ DF	SK	Bratislava	137,53 ↓ D
CZ	Praha	153,36 ↓ DF	SK	Bratislava	133,81 ↑ D	<b>raž potravinárska</b>		
SK	Bratislava	154,93 ↑ D	RO	Muntenia	167,47 ↑ DS	DE	Hamburg	- - DS
<b>pšenica kŕmna</b>			<b>jačmeň sladovnícky</b>			<b>pšenica tvrdá</b>		
DE	Hamburg	- - DS	DE	Stuttgart	242,50 - DS	CZ	Praha	- - DF
SK	Bratislava	136,34 - D	CZ	Praha	156,45 - DF	PL	Zachodni	- - DF
PL	Slaski	- - DF	PL	Zachodni	- - DF	ES	Cordoba	202,00 ↑ DS
HU	Budapešť	- - GEX	FR	Rouen	- - DP	FR	Port-la-Nouvelle	- - DP

Zdroj: EC

Vysvetlivky: D – odoslané z farmy alebo produkčnej oblasti; DS – dodané zo sila na určitom skladovaní; DP – dodané do sila v prístave; DF – dodané prvému zákazníkovi; FG – cena na farme; GEX – cena na burze; FOB – dodané a vyplatené na palubu lode; CIF – dodané po zaplattení dopravných nákladov, poistenia a naloženia.  
↑ - nárast trhovej ceny oproti predchádzajúcemu obdobiu  
↓ - pokles trhovej ceny oproti predchádzajúcemu obdobiu  
- - trhová cena nezmenená oproti predchádzajúcemu obdobiu

Pšenica	€/tona	Trend
MATIF Paríž	209,00	▼
CBoT Chicago	174,47	▼
KBB Bratislava	192,00	▲
Kukurica	€/tona	Trend
MATIF Paríž	189,50	▼
CBoT Chicago	124,8	▼
KBB Bratislava	167,75	▲
Repka	€/tona	Trend
MATIF Paríž	384,25	▲

Zobrazit údaje v čase

## Partneri





Slovenská databáza  
výživového zloženia  
potravín



**agrokomplex**

NÁRODNÉ VÝSTAVISKO OD ROKU 1974

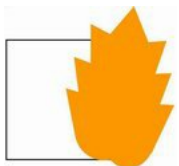


**SÚSTAVA  
POVOLANÍ**

Váš partner na trhu práce



RENOMIA



**Komplexné  
Poľnohospodárske  
Poradenstvo a  
Služby**

*poľnoinfo.sk*

**KOMODITNÁ  
BURZA  
BRATISLAVA**



NÁRODNÉ POĽNOHOSPODÁRSKE  
A POTRAVINÁRSKE CENTRUM

*istp*

Copyright ©2018 SPPK | Kontaktujte nás | Staršia verzia stránok | Právne informácie | Odber RSS | Prevádzka: Agroinštitút Nitra, š.p.