

# VERSAILLES GRAND PARC

Orienté Est-Ouest, entre la Pièce d'Eau des Suisses et l'Étoile de Choisy, au sud du parc de Versailles, cet axe historique imaginé par André Lenôtre d'une longueur de 3,5 km a été entièrement restauré et ouvert au public en juin 2013, dans le cadre des célébrations de l'année Le Nôtre.

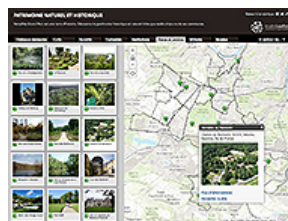
Initiée par Versailles Grand Parc avec le soutien du Château de Versailles et du Ministère de la Défense, cette restauration s'inscrit dans un vaste plan de circulations douces et de loisirs lancé en 2011 par la communauté d'agglomération. Il offre un réseau de pistes cyclables reliant le territoire d'est en ouest, de la vallée de la Bièvre à la plaine de Versailles et permettra de découvrir une succession de points de vue et de panoramas.

La restauration de ce patrimoine historique a été conduite par Pierre-André Lablaude architecte en chef des monuments historiques, en charge du parc de Versailles.

La Région Île-de-France, la ville de Versailles, le Conseil général des Yvelines et l'Agence des espaces verts de la Région Île-de-France ont participé au financement avec le soutien de la marque Yves Rocher et de sa Fondation Yves Rocher Institut de France.



## CARTE INTERACTIVE DU PATRIMOINE



*Cliquer sur ce lien pour accéder à la carte du patrimoine*