

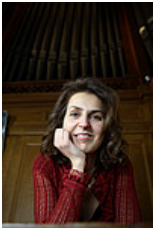
PIERTOT Béatrice

Parallèlement à sa formation de pianiste, Béatrice Piertot étudie l'orgue en Alsace puis à Paris (M-L. Langlais, E. Lebrun). Elle étudie le clavecin avec E. Joyé, la viole de gambe et la danse baroque. Lauréate de concours internationaux, elle effectue une Maîtrise de musicologie à la Sorbonne sur les traités d'improvisation en France.

Après avoir enseigné l'orgue et le clavecin au CRI de l'Abbevillois, Béatrice Piertot enseigne l'orgue au CRR d'Amiens. Elle enseigne actuellement l'orgue et la basse continue sur les sites de Viroflay et Versailles, et est professeur d'orgue au CRD de Bourg-la-Reine/Sceaux. Elle collabore aux recueils pédagogiques « l'orgue contemporain » (Ed. Delatour France).

Organiste co-titulaire de l'orgue de St-Laurent à Paris, Béatrice Piertot se produit dans des festivals internationaux. Elle a collaboré avec de nombreux compositeurs (notamment J-L Florentz, E Lebrun, et J-J Werner avec lesquels elle enregistre). Elle forme le Duo Merlin (orgue à 4 mains et 4 pieds) et grave deux disques d'œuvres originales ou de transcriptions personnelles pour cette formation.

(Copyright photo : Clara Mill Photography).



Etablissement : Site de Viroflay

Départements : Instruments et chant Musiques anciennes

Discipline : Orgue

Clavecin

Basse Continue

Ateliers de découvertes instrumentales

[Retour à la liste](#)