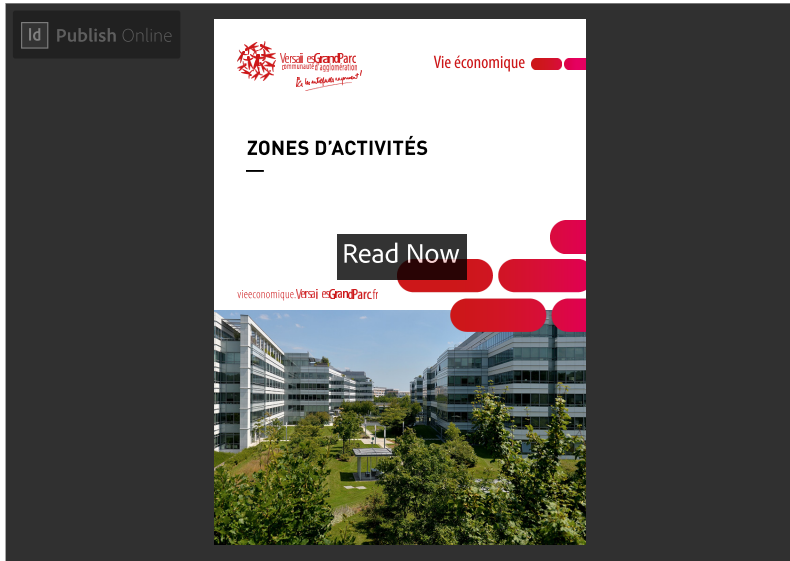


# VIE DES ENTREPRISES

## VERSAILLES GRAND PARC

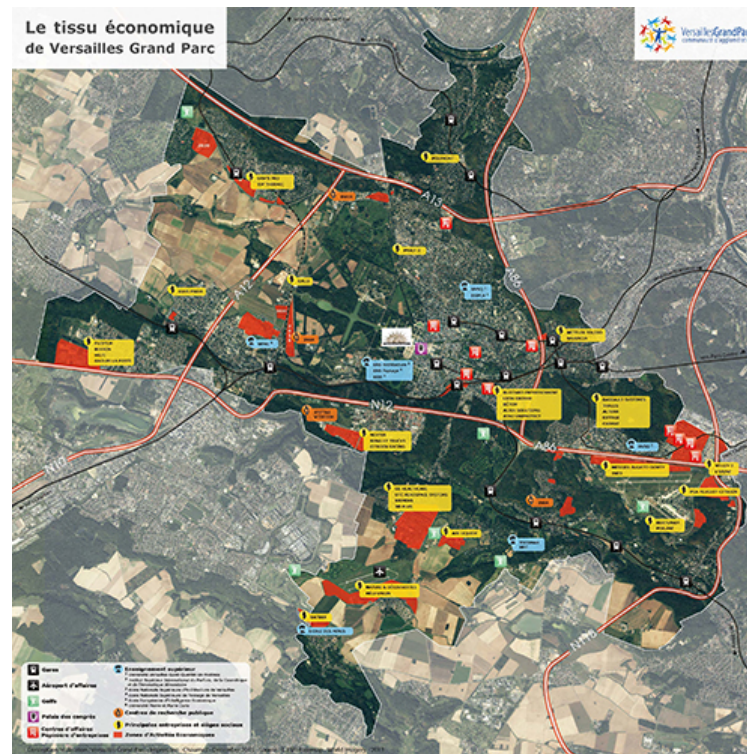
**526 ha de zones d'activités économiques, répartis sur l'ensemble du territoire.**

**Une cinquantaine d'hectares complémentaires de réserve foncière est fléchée par les mairies pour l'extension économique.**



• **1.307.154 m<sup>2</sup> de bureaux dans le parc immobilier d'entreprises.**

• **1.650 ha** de surface agricole en exploitation



## Contact

[Anne KLARIC-BURBAN](#)

Responsable Implantation d'entreprises :  
01 39 66 30 41

## à télécharger

[La carte du tissu économique de VGP](#)

[Guide Innovel Parc](#)

[Guide des Zones d'activités \(novembre 2018\)](#)