

# Tempelhof-Schöneberg Zeitung

Unabhängige Zeitung

- AKTUELL
- BEZIRK
- BAUEN
- WIRTSCHAFT
- SHOPPING
- MARKT
- THEMEN
- RECHT
- KULTUR
- LEBEN

## AKTUELLE NEWS



Wochenmärkte, Fair-Trade, Shopping-Nachrichten ...

M/S 8. April 2019



Polizeibericht vom 08.04.2019

M/S 8. April 2019

Tempelhof-Schöneberg hat einen neuen Bücherbus

M/S 3. April 2019

Lichtenrader Bahnhofstraße lädt zum Osterbummel ein

M/S 29. März 2019

Tschüss! Berliner Szenelabel gibt auf!

Michael Springer 8. März 2019

MakerLab 4.0 startet am 1. März – letzte Plätze frei

M/S 28. Februar 2019

### Archiv

Wähle den Monat ▼

## SHOPPING NEWS

Home > Berlin > BVG mit Silvester-Nachtfahrplan

## BVG mit Silvester-Nachtfahrplan



BVG vertärkt den Fahrplan in der Sylvesternacht - U2 am Gleisdreieck - Foto: pixabay

m/s 27. Dezember 2017 Berlin, Verkehr

Zu Silvester erwarten Berlin und die BVG wieder zahlreiche Besucher aus aller Welt. Damit diese und alle Berlinerinnen und Berliner rechtzeitig zur gewünschten Party kommen, sind rund 3.300 Fahrerinnen und Fahrer sowie Mitarbeiterinnen und Mitarbeiter in den Leitstellen, bei der Infrastruktur, der Sicherheit und vielen anderen Bereichen im Einsatz. Viele U-Bahnen, Busse und Straßenbahnen fahren öfter als im regulären Fahrplan



Die U-Bahnen fahren in der Nacht von Silvester auf Neujahr auf allen Linien durchgehend. Einzig die U55 fährt aufgrund der Silvesterfeier am Brandenburger Tor aus Sicherheitsgründen nur bis 16 Uhr. Dort sind auch die Buslinien TXL und 100 unterbrochen. Die U3 wird von 24 bis 2 Uhr bis Warschauer Straße verlängert. In dieser Zeit wird dadurch auf der Stammstrecke der U1 zwischen Warschauer Straße und Wittenbergplatz ein 7,5-Minuten-Takt angeboten. Auf der U2 bis 5 Uhr, U6 bis 4 Uhr, U8 bis 1 Uhr und U9 bis 2 Uhr fahren die Bahnen in weiten Teilen im 5-Minuten-Takt.

### Trams und Busse in der Nacht mit mehr Takt

Häufiger als im normalen Nachtfahrplan fahren die Straßenbahnlinien M2, M4, M6, M8 und M10 sowie die Buslinien M11, M19, M21, M29, M32, M37, M45, M48, M49, M76, M82, N2, N10, N22, N34, N50, N65, N69, N90 und N91. Außerdem fahren die Linien 107 und X83 die ganze Nacht über (alle 30 Minuten).

Alle Informationen finden sich wie immer im BVG-navi, auf [BVG.de](http://BVG.de) sowie in der kostenfreien BVG-App FahrInfo Plus.

Die BVG wünscht allen Berlinerinnen und Berlinern sowie allen Besuchern der Stadt einen guten Start ins neue Jahr!



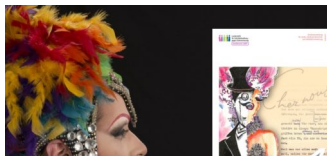
Polizeibericht 27.12.2017

Vorsicht: Anrufe mit  
scheinbaren  
Behördenrufnummern



m/s

### ÄHNLICHE ARTIKEL



Neue Broschüre: „Auf nach Casablanca?“



Tickets für die Berlinale jetzt kaufen



Fluggesellschaft Germania vor der endgültigen Abwicklung

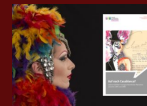
Die Tempelhof-Schöneberg Zeitung ist politisch unabhängig und thematisiert Nachrichten aus dem Berliner Bezirk Tempelhof-Schöneberg.

Die Zeitung besteht seit März 2017. Neben lokalen und kommunalen Themen werden auch allgemeine und allgemeinpolitische Themen behandelt.

## Media Daten

Tempelhof-Schöneberg Zeitung

### LEBEN



Neue Broschüre: „Auf nach Casablanca?“

M/S ⌚ 3. April 2019



Kinder werden durch zuviel Bildschirmsehen beeinträchtigt

M/S ⌚ 28. September 2018



Der gesetzliche „Pflege-Rettungsdienst“ muss kommen!

Michael Springer  
⌚ 4. August 2018



Die Pflege hat die Wahl: Deutscher Pfllegetag 2017

R. Mosler ⌚ 20. März 2017

Das *faire* Leser-Abo

