



Bleaching einfach wie nie

Professionelle Ergebnisse. Millionenfach verkauft in den USA. jetzt bestellen!

[Hier Angebot sichern!](#)

twago

Anzeige:



Bleaching einfach wie nie

Professionelle Ergebnisse. Millionenfach verkauft in den USA. jetzt bestellen!

[Hier Angebot sichern!](#)

twago



Bleaching einfach wie nie

Professionelle Ergebnisse. Millionenfach verkauft in den USA. jetzt bestellen!

[Hier Angebot sichern!](#)

twago

MOTORMOBILES

MOTORMOBILES ▾

HERSTELLER
FAHRBERICHTE
TUNING
ZUBEHÖR
ARCHIV

MOTORMOBILES

TESTMAGAZINE

HANNOVEREVENT

FernW

NEWSMAGAZINE

topnews

[Nissan 370 Z Nismo 2015](#)

[BMW 2er Coupé - Bilder und Infos](#)

[Die neue Mercedes C-Klasse](#)

[Up-Gegner: Fahrbericht Hyundai i10](#)

[Fahrbericht Seat Toledo](#)

twago



AutoNews

Fiat Doblo Cargo Maxi Kombi 2.0 MJT SX im Test

Komfortabler Lademeister

- Zwei Schiebetüren, eine links und eine rechts, sind bei der Pkw-Version Serie
- 2.0 Multijet Euro 5 mit 99 kW (135 PS)
- 725 KG Nutzlast und ein Laderaum von 1.050 bis 4.000 Liter
- Doblo Cargo Maxi Kombi 2.0 MJT 99 kW ab 22.729 Euro (brutto)
- Preis Testwagen 26.668 Euro (brutto)



Bleaching schon ab 24,95!

Millionenfach bewährt in den USA! Schnell, sicher, einfach! Jetzt weiße Zähne!

[Jetzt bestellen!](#)

twago



Bleaching einfach wie nie

Professionelle Ergebnisse. Millionenfach verkauft in den USA. jetzt bestellen!

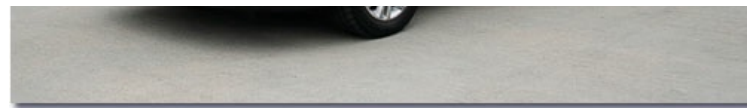
[Hier Angebot sichern!](#)

Reifen & Felgen



TUNING

TUNINGNEWS



Im Test der Fiat Dobló Cargo Maxi Kombi 2.0 MJT SX

Uneitel, pragmatisch, praktisch

Im Test der geräumige Alltags-Praktiker Fiat Dobló. Bei der Entwicklung dieser 4,4 Meter langen Transporter wurde dem Design nicht die oberste Priorität eingeräumt sein. Während der Fiat Dobló Cargo der ersten Generation durch eher funktionales Design gekennzeichnet war, erfreut die jüngste Generation seit Dezember 2010 mit markanter Front, dynamisch ansteigender Seitenlinie und Farben im Innenraum. Nahezu baugleich mit dem Italiener startet aktuell gerade der ebenfalls bei Fiat gebaute Opel Combo.

Anzeige:



Bleaching einfach wie nie
Professionelle Ergebnisse.
Millionenfach verkauft in den USA. jetzt bestellen!
[Hier Angebot sichern!](#)



Aber zurück zum Fiat Dobló: Als erstes fällt der veränderte Kühlergrill und die spitz nach oben auslaufenden Scheinwerfer auf. Die nach wie vor betonten Radkästen und die massigen Frontschürzen mit den umlaufenden Stoßfängern. Der verlängerte Radstand und die im Falle des Testwagens teillackierten Stoßfänger kommen ihm optisch nochmals zu gute. Bei der Einrichtung des Innenraums ging Nutzen und Strapazierfähigkeit vor Ambienté. Trotzdem ist es den Italienern gelungen eine gewisse Wohnlichkeit im Dobló zu schaffen.



DIE NEUHEITEN

TUNINGWEBS



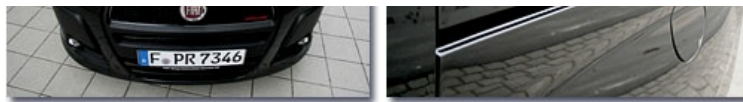
A BIS Z

AUTOMARKEN



VON A - Z





Der Testwagen gefällt in der Lackierung SX Bubble Technospace Grau

Stauraum

Wer Stauraum und Platz benötigt der ist mit dem Dobló Maxi genau richtig bedient. Aber bei den Nutzfahrzeugen zählen bekanntlich die inneren Werte, und auch die können sich beim Dobló Cargo Maxi sehen lassen: Gegenüber der Basisausführung gewinnt er 35 Zentimeter Länge und 0,8 Kubikmeter Laderaumvolumen. Ein Fahrzeug das bei vorgeklappten (Fiat) Rücksitzen 3200 Liter Stauraum bietet, andererseits aber auch für fünf- oder optionale bis zu sieben - Personen komfortabel und flott transportieren kann.



Das Interieur ist frei von Nutzfahrzeug-Ambienté

Den Kastenwagen gibt es in sieben verschiedenen Ausführungen: Als Kastenwagen mit kurzem und langem Radstand, mit Hochdach, als Fünf- und Siebensitzer mit kurzem oder langem Radstand. Der lange Radstand von 3.105 Millimetern verschafft dem ohnehin geräumigen Dobló Cargo Maxi den größten Innenraum seiner Klasse. Der neue Dobló ist der Größte, der je gebaut wurde. Wahlweise als Familien-Van mit fünf oder sieben Sitzen oder als Kastenwagen auf die Straße. Der Laderaum hat eine Länge von 2,2 Metern und eine Breite von 1,23 Metern zwischen den Radkästen. Der normale Dobló Cargo Maxi kann je nach Version 750 bis 1.000 Kilogramm zuladen.



Ein Wert, der eigentlich bereits die Transporterklasse kennzeichnet. Die praktischen Schiebetüren an den Seiten erleichtern das Be- und Entladen. Durch die großen Schiebetüren (1,175 m hoch, 0,7 m breit) ist der seitliche Zugang sehr bequem und einfach. Die Schiebetür auch auf der Fahrerseite steht optional bereit. Die ausladende Heckklappe braucht nach hinten viel Platz, entschädigt dafür aber mit niedriger Ladehöhe (0,545 m), das erleichtert das Handling schwerer oder sperriger Lasten. Der Doblò Cargo MAXI bietet mit 380 mm längerem Laderaum gegenüber der Basisversion deutlich mehr Möglichkeiten. Mit 4,6 Kubikmeter Nutzvolumen, 725 kg Nutzlast und 2,17 m Innenraumlänge setzt er sich an die Spitze seiner Klasse. Mit optionaler Variotrennwand und umgelegtem Beifahrersitz verlängert sich der Laderaum auf satte 3,4 Meter.





Die Gepäckraumabdeckung lässt sich auch tiefer einhängen, die Rücksitzbanklehne ist asymmetrisch umklappbar. Ausbaubar ist die zweite Sitzreihe nicht, aber auch so ergeben sich gigantische 3.200 Liter Stauraum

Als siebensitziger Familien-Van hat der Doblo ein Gepäckraumvolumen von 790 Litern, bei der Ausführung mit dem kurzen Radstand sind es immer noch 750 Liter. Die Sitze sind vollständig umklappbar und erlauben so, den Innenraum möglichst variabel zu nutzen. Die großen Glasflächen und vielen Ablagen machen den Doblo zum geräumigen Reisewagen für Familien.





Die B-Säule ist relativ breit. Praktisch die Schiebetüren auf beiden Seiten

Motor

Der 2,0-Liter Turbodiesel vermag zu überzeugen. Seine 135 PS und 320 Nm Drehmoment haben mit dem 1.510 Kilogramm schweren Dobló leichtes Spiel. Den Paradesprint auf 100 km/h absolviert der Dobló nach nur 11,3 Sekunden. Die Höchstgeschwindigkeit beträgt 179 km/h. Bis 140 km/h geht es noch recht leise im Innenraum zu. Danach wird es aufgrund der Windgeräusche merklich lauter. Der 135-PS-Diesel ist für die Gewichtsklasse absolut ausreichend und hält den langen Dobló Cargo Maxi mit hohem Drehmoment auch auf der Autobahn gut in Schwung. Der Normverbrauch im Drittmix (NEFZ) beträgt unter anderem auch Dank Start/Stopp-Automatik nur 5,7 Liter. Unser Testverbrauch mit flotter Fahrweise betrug 6,9 Liter. Der große 2,0 MJT-Dieselmotor ist die 900 Euro Preisaufschlag im Vergleich zu dem 105 PS starken 1,6 Multijet auf jeden Fall wert. Neben der Mehrleistung von 30 PS überzeugt der größere Diesel auch mit zehn Prozent mehr Drehmoment.



Der 2-Liter Multijet-Turbodiesel leistet 135 Ps und erfüllt die Euro 5 Norm

Fahreigenschaften

Der Dobló überraschte uns der Nutzorientierung zum trotz mit guten Fahrleistungen. Die Feder-/Dämpferabstimmung ist straff aber ausgewogen ausgelegt. Größere Unebenheiten der Fahrbahn werden gut abgefedert. Dank hervorragender Sitze und gut abgestimmter Federung sind auch längere Etappen kein Problem. Die Wankneigung ist in Anbetracht der Fahrzeughöhe von knapp 1,9 Metern erfreulich gering. Bei höheren Tempi resultiert aus der Höhe eine entsprechende Angriffsfläche und fordert bei Wind eine erhöhte Konzentration. Der Wendekreis ist in Anbetracht des langen Radstands mit 12,5 Metern für die

chrome Konzentration. Der Wendekreis ist in Anbetracht des langen Radstands mit 12,9 Metern für die Maxiversion ebenfalls ein guter Wert.



Schiebetüren auf beiden Seiten inkl. elektrische Fensterheber in den Schiebetüren

Zustausstattung SX

Beim Rangieren helfen bei unserem Testwagen eine einparkhilfe. Diese ist in der Emotion-Ausstattung des Fiat Doblo in Verbindung mit dem Zweiliter-Diesel serienmäßig. Neben Klimaanlage und CD-Radio umfasst diese auch Lederlenkrad und das Blue&Me-Paket mit USB-Anschluss, Freisprecheinrichtung und Ecodrive-Software zur Verbrauchsoptimierung. Zusätzlich zur Basis-Ausstattung umfasst die von uns gefahrene Ausstattungsvariante SX: elektrisch verstell- und beheizbare Außenspiegel, elektrische Fensterheber hinten (in den Schiebetüren), Fahrersitz höhenverstellbar mit Lordosenstütze und Mittelarmlehne, Außentemperaturabzeuge, Stoßfänger teillackiert, Außenspiegel teillackiert, verstellbare Gepäckraumabdeckung, Funkfernbedienung der Zentralverriegelung sowie Nebelscheinwerfer.

| Preise Sonderausstattung des Testwagen (in Euro - netto) | |
|--|---------------------|
| 070 Getönte Scheiben | 100,- |
| 140 Klimaautomatik | 1.090,- |
| 210 Metalliclackierung | 290,- |
| 320 Lenkrad und Schaltknäuf in Leder | 100,- |
| 392 ESP mit ASR, MSR und Hill Holder | 490,- |
| 431 LM-Räder in 16 Zoll | 400,- |
| 505 Seitenairbags | 190,- |
| 508 Einparkhilfe hinten | 160,- |
| 6J8 Blue&Me | 490,- |
| Basispreis des Testfahrzeugs netto/brutto | 19.100,- / 22.729,- |



| Technische Daten Fiat Dobló Cargo Maxi Kombi 2.0 MJT SX | |
|---|---|
| Hersteller: | Fiat |
| Karosserie: | Kombi mit langem Radstand |
| Motor: | 4 Zylinder Reihe Turbodiesel |
| Hubraum: | 1.95679 ccm |
| Leistung: | 99 kW (135 PS) |
| Drehmoment: | 320 Nm bei 1.500 Umdrehungen pro Minute |
| Steuerung: | 2 OHC (Zahnriemen) mit Hydraulikstößeln, 16 V |
| Getriebe: | 6-Gang Handschaltung |
| Von 0 auf 100 | 11,7 s |
| Höchstgeschwindigkeit: | 179 km/h |
| Verbrauch (ECE) | 5,7 Liter |
| CO2-Ausstoß mit Automatik | 150 g/km |
| Kraftstoff: | Diesel |
| Schadstoffklasse | Euro 5 |
| Kofferraumvolumen | 1.050 bis 4.000 Liter |
| Länge/Breite/Höhe/Radstand | 4.740/1.832/1.895/3.105 mm |
| Reifen | 195/60 R16 |
| Tank | 60 Liter |
| Gesamtgewicht / Zuladung | 1.510 / 800 kg |
| Wendekreis Maxi | 12,50 m |
| Max. Anhängelast gebremst | 1.500 kg |
| Testwagenpreis brutto: | ab 22.729 Euro |





FAZIT: Kein Auto fürs Ego

Der Fiat Doblo ist ein praktisches Fahrzeug für all diejenigen die im Beruf oder privaten Einsatz ein riesiges Platzangebot suchen und auch eine lifestyle-konforme Optik nicht missen möchten. In unserem Fahrbericht machte der "Cargo Maxi Kombi SX" mit dem 2.0 Liter Multijet-Motor eine ausgezeichnete Figur. Riesiger Platz im Innenraum, angemessener Komfort und gute Ausstattung. Der "Van of the Year 2011" bietet nicht nur ein großes Ladevolumen und hohe Nutzlast, sondern überzeugt auch mit seinen praktischen Seiten und Handhabung. Selten bietet ein Auto so viele Einsatzmöglichkeiten.

Artikel als PDF downloaden 

Weitere Informationen unter:

www.fiat.de

 Gefällt mir  Teile [Registriere dich](#), um sehen zu können, was deinen Freunden gefällt.



Genf 2012: Weltpremiere **Fiat 500L**. Der kleine Kompaktvan-Kombi kommt noch Ende 2012 auf den [Markt...](#)



Neue Bilder und Preise: Der siebensitzige **Fiat Freemont** startet im September [2011...](#)



Weltpremiere in Genf 2011: Der neue **Fiat Freemont** bringt ab Mitte 2011 einen siebensitzigen Dodge-Van unter eigenem Label nach [Europa...](#)



Deutschland-Premiere am Hockenheimring und anschliessend ab Ende Juni bei den Händlern: Das **Cabrio Abarth 500C** und **Abarth Punto Evo...**



Fahrbericht Fiat 500 Pur-O2 1.2 8V: Ein sparsamer kleiner, kultiger Italiener mit viel Schick und [Charme...](#)



Viersitziges Ganzjahres-Cabrio mit elektrisch betätigtem Softtop: **Fiat 500C** kommt mit ausgeklügeltem Faltdach ab September 2009 zu [uns...](#)



Fiat feiert in Genf die Wiederbelebung ihrer Tuningtochter Abarth. Der **Grande Punto Abarth** mit 155 PS macht noch 2007 den [Anfang...](#)

MotorMesse MOTORMOBILES AutoShows TojoMatik TuningNews

[IMPRESSUM](#)